

酢酸ビニルのラット及びマウスを用いた
経口投与によるがん原性試験(混水試験)報告書

試験番号

がん原性：ラット/0162；マウス/0163

PHOTOGRAPHS

PHOTOGRAPHS

- PHOTOGRAPH 1 LOW JAW,NODULE (ORAL CAVITY, SQUAMOUS CELL CARCINOMA) (↑)
RAT, MALE, 10000ppm, ANIMAL No.0162-1302
- PHOTOGRAPH 2 ORAL CAVITY, SQUAMOUS CELL CARCINOMA (↑)
RAT, FEMALE, 10000ppm, ANIMAL No.0162-2304
(H&E,X32)
- PHOTOGRAPH 3 ORAL CAVITY, SQUAMOUS CELL PAPILOMA (↑)
RAT, MALE, 10000ppm, ANIMAL No.0162-1325
(H&E, X16)
- PHOTOGRAPH 4 ESOPHAGUS, SQUAMOUS CELL CARCINOMA (↑)
RAT, MALE, 10000ppm, ANIMAL No.0162-2304
(H&E, X32)
- PHOTOGRAPH 5 ORAL CAVITY, EPITHELIAL DYSPLASIA (↑)
RAT, FEMALE, 10000ppm, ANIMAL No.0162-2320
(H&E, X80)
- PHOTOGRAPH 6 STOMACH(FORESTOMACH), BASAL CELL ACTIVATION (↑)
RAT, MALE, 10000ppm, ANIMAL No.0162-1314
(H&E, X80)
- PHOTOGRAPH 7 LOW JAW, NODULE (ORAL CAVITY, SQUAMOUS CELL CARCINOMA) (↑)
MOUSE, FEMALE, 10000ppm, ANIMAL No.0163-2305
- PHOTOGRAPH 8 LOW JAW, NODULE (ORAL CAVITY, SQUAMOUS CELL CARCINOMA) (A) ,
LUNG, NODULE (METASTASIS: ORAL CAVITY TUMOR) (B)
MOUSE, MALE, 10000ppm, ANIMAL No.0163-1336
- PHOTOGRAPH 9 ORAL CAVITY, SQUAMOUS CELL CARCINOMA (↑)
MOUSE, MALE, 10000ppm, ANIMAL No.0163-1342
(H&E,X16)
- PHOTOGRAPH 10 LUNG, METASTASIS: ORAL CAVITY TUMOR (↑)
MOUSE, MALE, 10000ppm, ANIMAL No.0163-1336
(H&E, X80)
- PHOTOGRAPH 11 ESOPHAGUS, SQUAMOUS CELL CARCINOMA (EXOPHYTIC TYPE) (↑)
MOUSE, MALE, 10000ppm, ANIMAL No.0163-1317
(H&E, X16)
- PHOTOGRAPH 12 ESOPHAGUS, SQUAMOUS CELL CARCINOMA (ENDOPHYTIC TYPE) (↑)
MOUSE, MALE, 10000ppm, ANIMAL No.0163-1349
(H&E, X32)
- PHOTOGRAPH 13 STOMACH(FORESTOMACH), SQUAMOUS CELL CARCINOMA
MOUSE, FEMALE, 10000ppm, ANIMAL No.0163-2332
(H&E, X16)

- PHOTOGRAPH 14 LIVER, METASTASIS STOMACH TUMOR (↑)
MOUSE, FEMALE, 10000ppm, ANIMAL No.0163-2332
(H&E, X80)
- PHOTOGRAPH 15 LARYNX, SQUAMOUS CELL CARCINOMA (↑)
MOUSE, MALE, 10000ppm, ANIMAL No.0163-1326
(H&E, X16)
- PHOTOGRAPH 16 ORAL CAVITY, SQUAMOUS CELL HYPERPLASIA (A), BASAL CELL
ACTIVATION (B)
MOUSE, MALE, 10000ppm, ANIMAL No.0163-1309
(H&E, X32)
- PHOTOGRAPH 17 ESOPHAGUS, EPITHELIAL DYSPLASIA (↑)
MOUSE, FEMALE, 10000ppm, ANIMAL No.0163-2331
(H&E, X80)
- PHOTOGRAPH 18 LARYNX, EPITHELIAL DYSPLASIA (A) , BASAL CELL ACTIVATION (B)
MOUSE, FEMALE, 10000ppm, ANIMAL No.0163-2314
(H&E, X80)



写真 1
下顎、結節（口腔の扁平上皮癌）（↑）
ラット、雄、10000ppm群、動物NO. 0162-1302

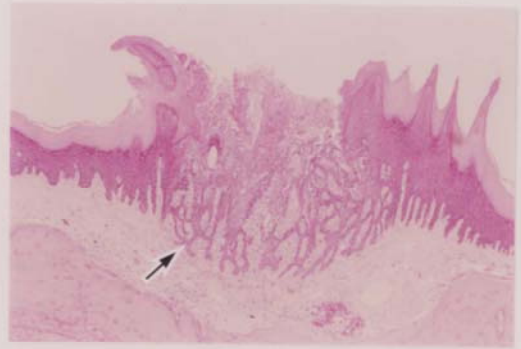


写真 2 口腔
扁平上皮癌（↑）
ラット、雌、10000ppm群、動物NO. 0162-2304
(H&E染色、X32)

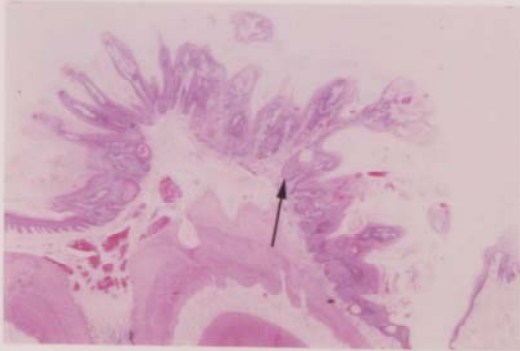


写真 3 口腔
扁平上皮乳頭腫（↑）
ラット、雄、10000ppm群、動物NO. 0162-2320
(H&E染色、X80)

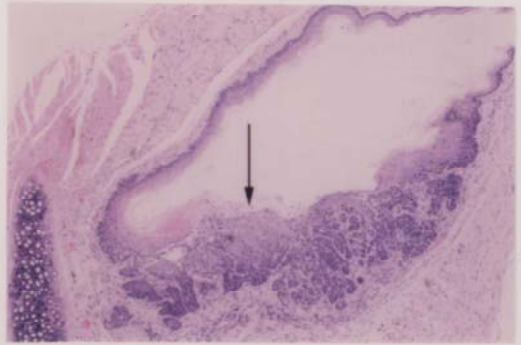


写真 4 食道
扁平上皮癌（↑）
ラット、雌、10000ppm群、動物NO. 0162-2304
(H&E染色、X32)

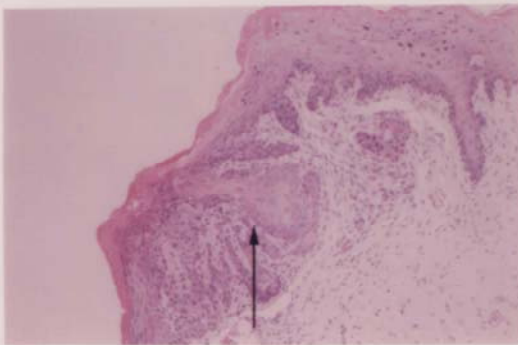


写真 5 口腔
上皮異形成（↑）
ラット、雌、10000ppm群、動物NO. 0162-2304
(H&E染色、X32)

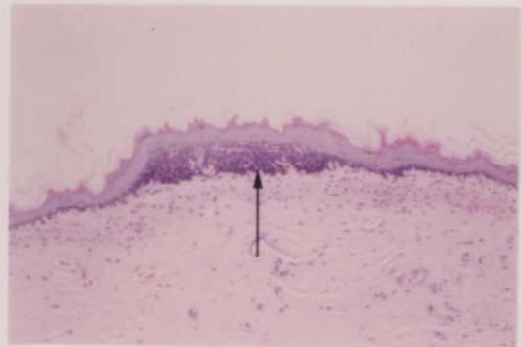


写真 6 胃（前胃）
基底細胞賦活化（↑）
ラット、雄、10000ppm群、動物NO. 0162-1314
(H&E染色、X80)

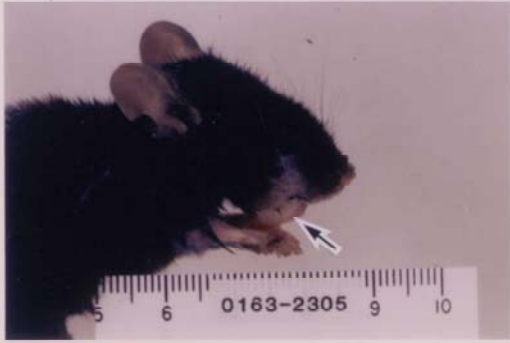


写真 7
 下顎、結節（口腔の扁平上皮癌）（↑）
 マウス、雌、10000ppm群、動物NO. 0163-2305

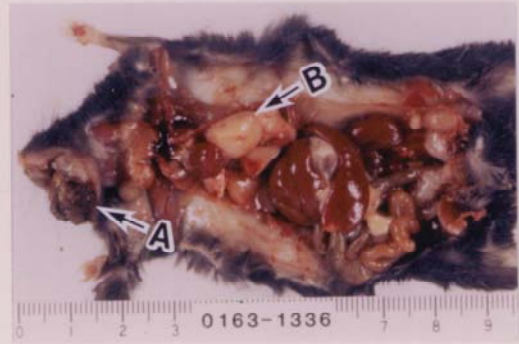


写真 8
 下顎、結節（口腔の扁平上皮癌）（A）
 肺、結節（転移：口腔腫瘍）（B）
 マウス、雄、10000ppm群、動物NO. 0163-1336

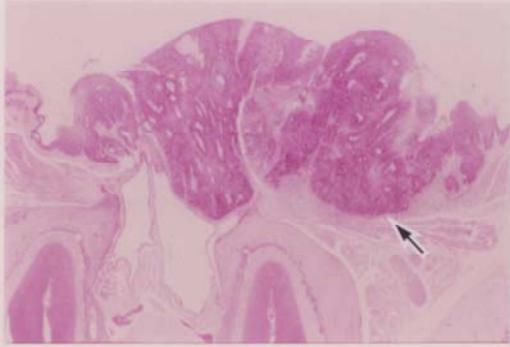


写真 9 口腔
 扁平上皮癌（↑）
 マウス、雄、10000ppm群、動物NO. 0163-1342
 (H&E染色、X16)

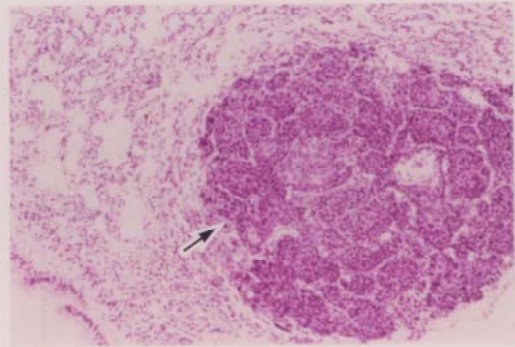


写真 10 肺
 転移：口腔腫瘍（↑）
 マウス、雄、10000ppm群、動物NO. 0163-1336
 (H&E染色、X80)



写真 11 食道
 扁平上皮癌（外方性増殖）（↑）
 マウス、雄、10000ppm群、動物NO. 0163-1317
 (H&E染色、X16)

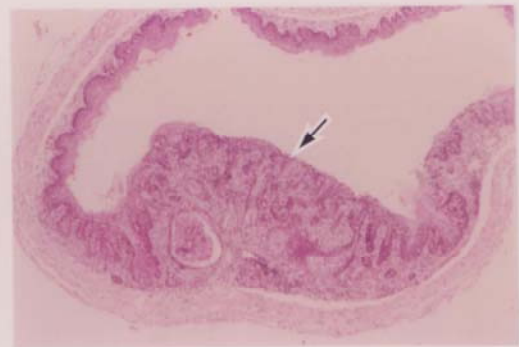


写真 12 食道
 扁平上皮癌（内方性増殖）（↑）
 マウス、雄、10000ppm群、動物NO. 0163-1349
 (H&E染色、X32)

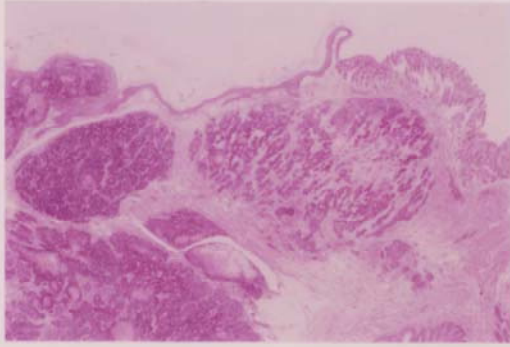


写真 13 胃 (前胃)
扁平上皮癌
マウス、雌、10000ppm群、動物NO. 0163-2334
(H&E染色、X16)

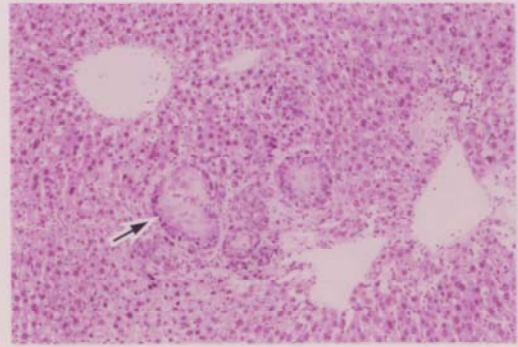


写真 14 肝臓
転移：胃腫瘍 (↑)
マウス、雌、10000ppm群、動物NO. 0163-2332
(H&E染色、X80)

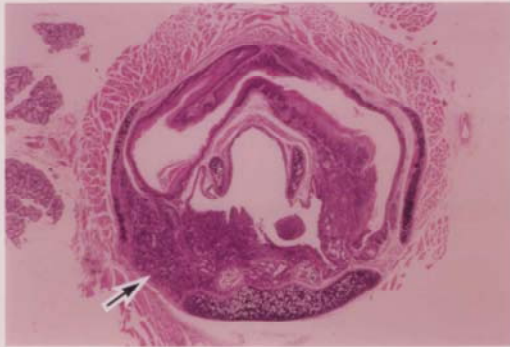


写真 15 喉頭
扁平上皮癌 (↑)
マウス、雄、10000ppm群、動物NO. 0163-1326
(H&E染色、X16)



写真 16 口腔
扁平上皮過形成 (A)、基底細胞賦活化 (B)
マウス、雄、10000ppm群、動物NO. 0163-1342
(H&E染色、X32)

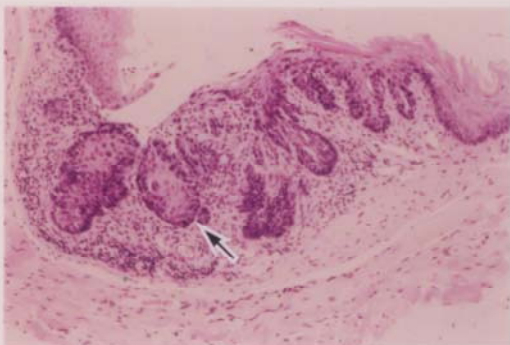


写真 17 食道
上皮異形成 (↑)
マウス、雌、10000ppm群、動物NO. 0163-2331
(H&E染色、X80)

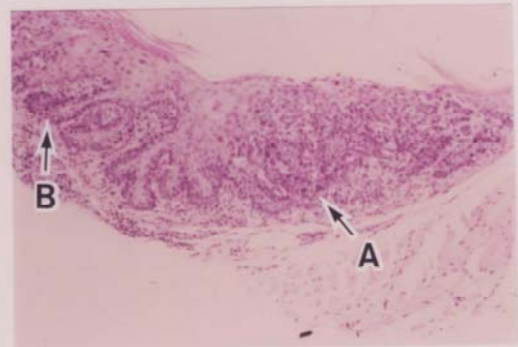


写真 18 喉頭
上皮異形成 (A)、基底細胞賦活化 (B)
マウス、雌、10000ppm群、動物NO. 0163-2314
(H&E染色、X80)