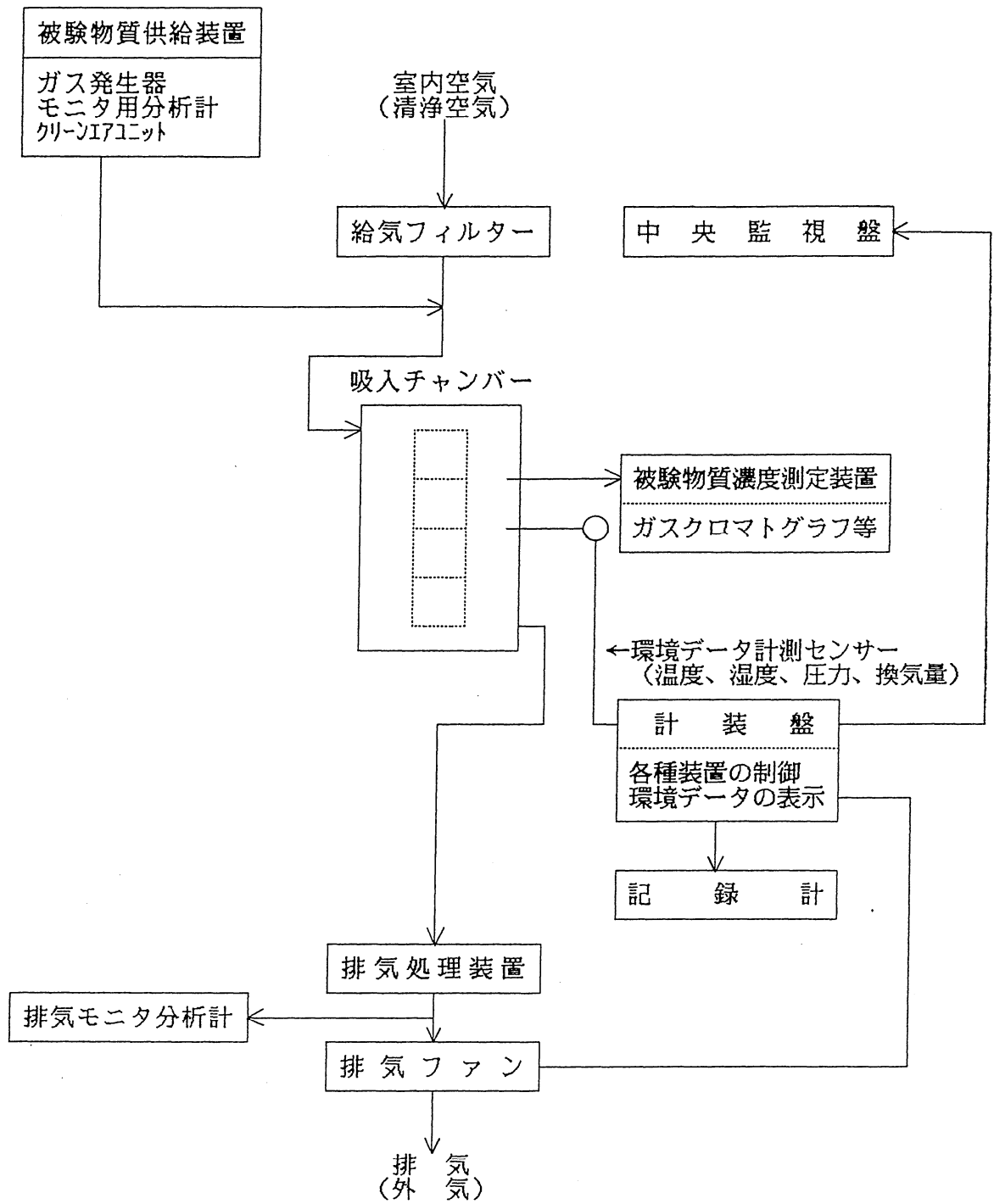


メチルブロミドのラット及びマウスを用いた  
吸入によるがん原性試験結果報告書

付録図

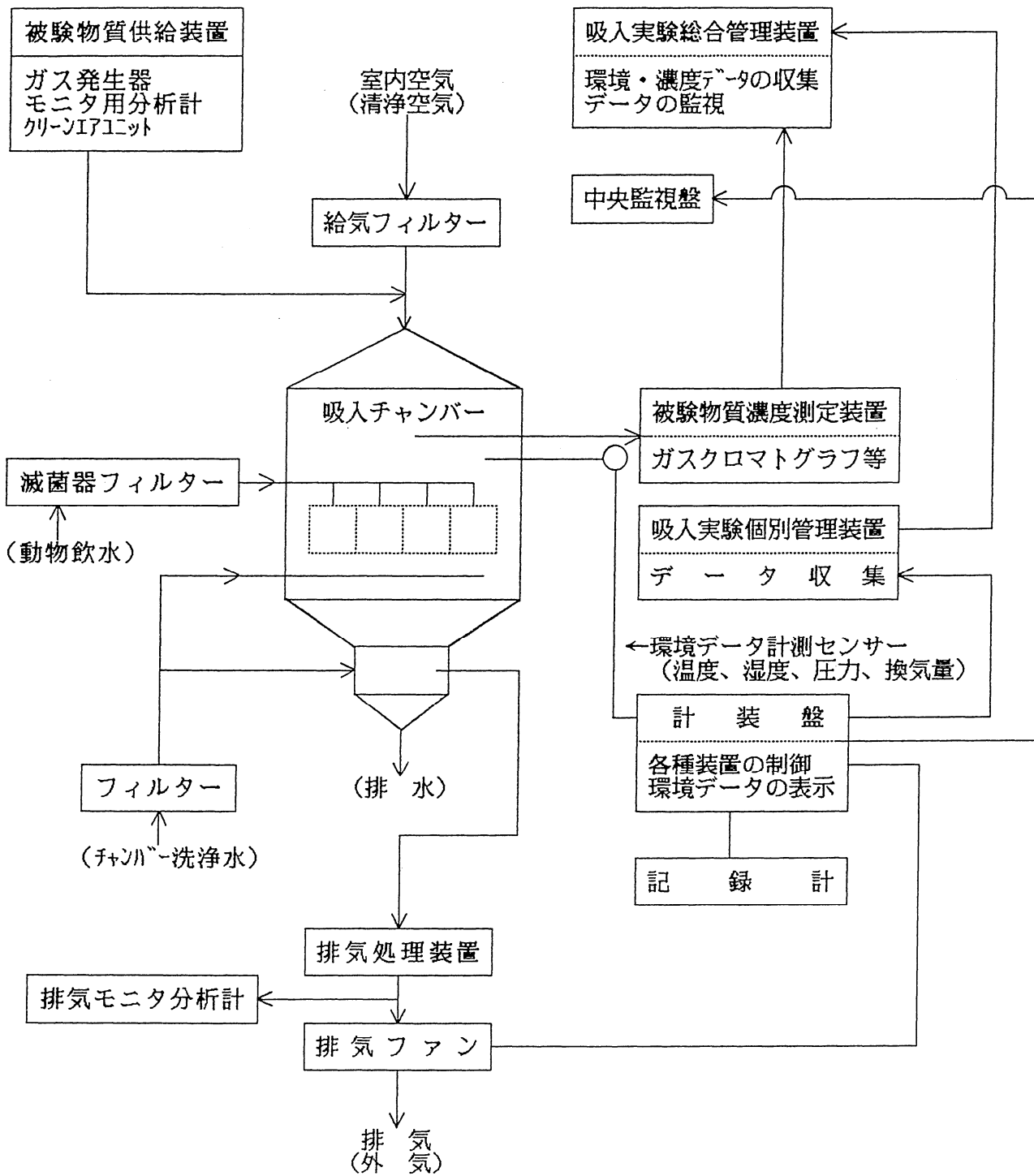
## 付録図

- 付録図－１ 急性試験用吸入試験システムのブロック図
- 付録図－２ ２週間および１３週間試験用吸入試験システムのブロック図
- 付録図－３ がん原性試験用吸入試験システムのブロック図
- 付録図－４ 吸入チャンバー内メチルブロミド濃度データの収集方法
- 付録図－５ 吸入チャンバー内メチルブロミド濃度の週間変動  
(ラット ４ p p m がん原性試験)
- 付録図－６ 吸入チャンバー内メチルブロミド濃度の週間変動  
(ラット ２０ p p m がん原性試験)
- 付録図－７ 吸入チャンバー内メチルブロミド濃度の週間変動  
(ラット １００ p p m がん原性試験)
- 付録図－８ 吸入チャンバー内メチルブロミド濃度の頻度ヒストグラム  
(ラット ４ p p m がん原性試験)
- 付録図－９ 吸入チャンバー内メチルブロミド濃度の頻度ヒストグラム  
(ラット ２０ p p m がん原性試験)
- 付録図－１０ 吸入チャンバー内メチルブロミド濃度の頻度ヒストグラム  
(ラット １００ p p m がん原性試験)
- 付録図－１１ 吸入チャンバー内メチルブロミド濃度の週間変動  
(マウス ４ p p m がん原性試験)
- 付録図－１２ 吸入チャンバー内メチルブロミド濃度の週間変動  
(マウス １６ p p m がん原性試験)
- 付録図－１３ 吸入チャンバー内メチルブロミド濃度の週間変動  
(マウス ６４ p p m がん原性試験)
- 付録図－１４ 吸入チャンバー内メチルブロミド濃度の頻度ヒストグラム  
(マウス ４ p p m がん原性試験)
- 付録図－１５ 吸入チャンバー内メチルブロミド濃度の頻度ヒストグラム  
(マウス １６ p p m がん原性試験)
- 付録図－１６ 吸入チャンバー内メチルブロミド濃度の頻度ヒストグラム  
(マウス ６４ p p m がん原性試験)

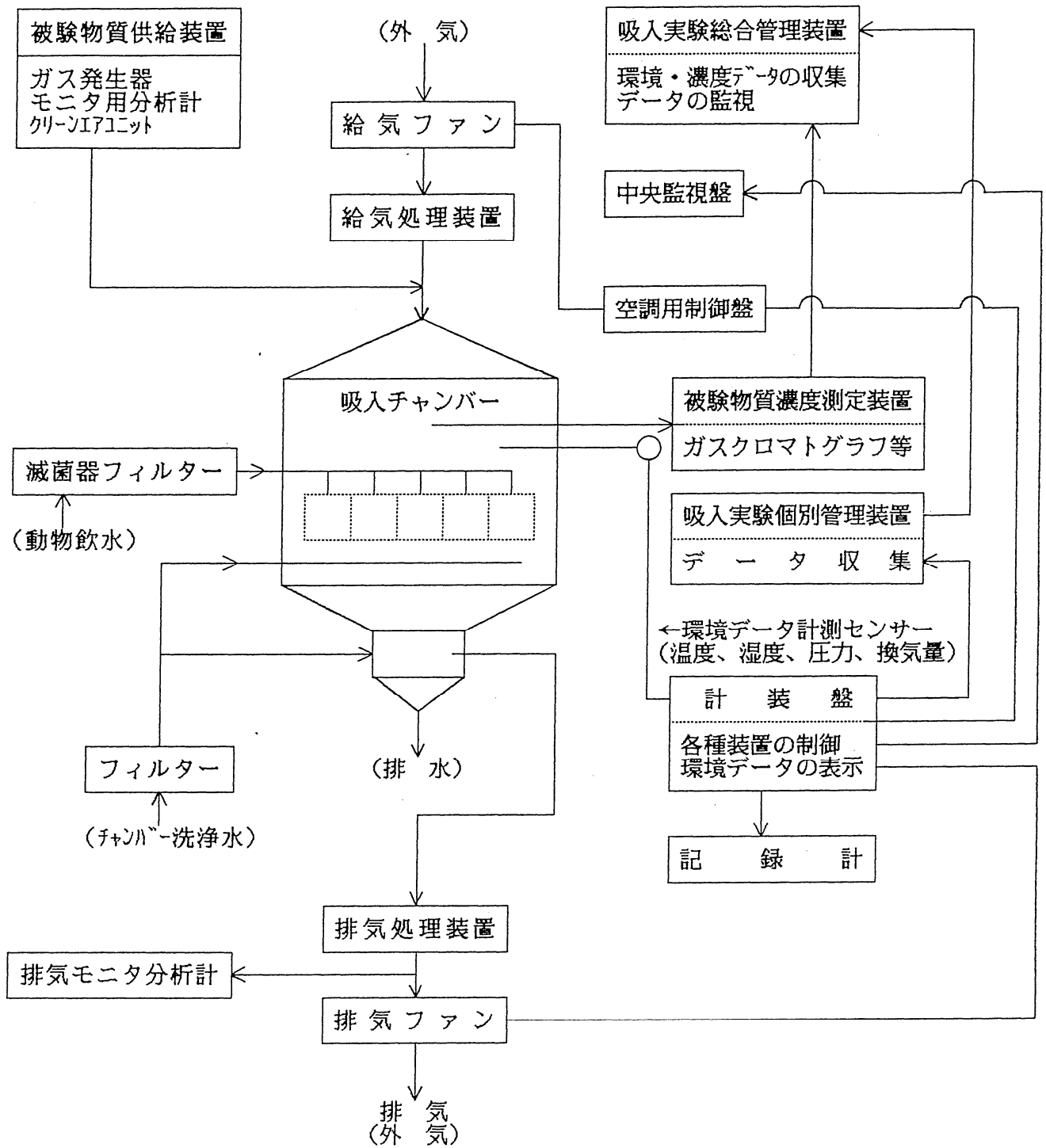


付録図-1

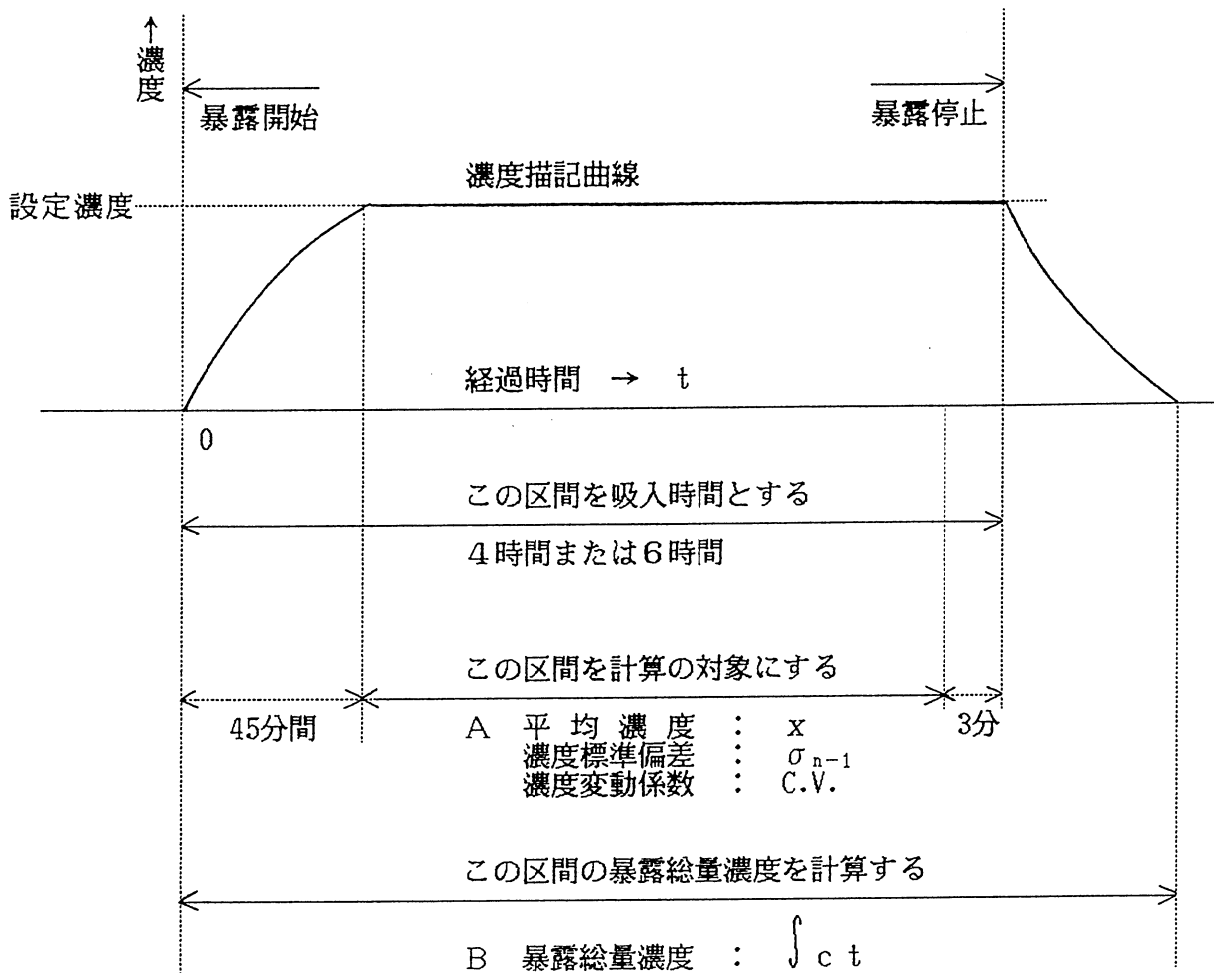
急性毒性試験用吸入試験システムのブロック図



付録図-2 2週間および13週間毒性試験用吸入試験システムのブロック図



付録図-3 癌原性試験用吸入試験システムのブロック図

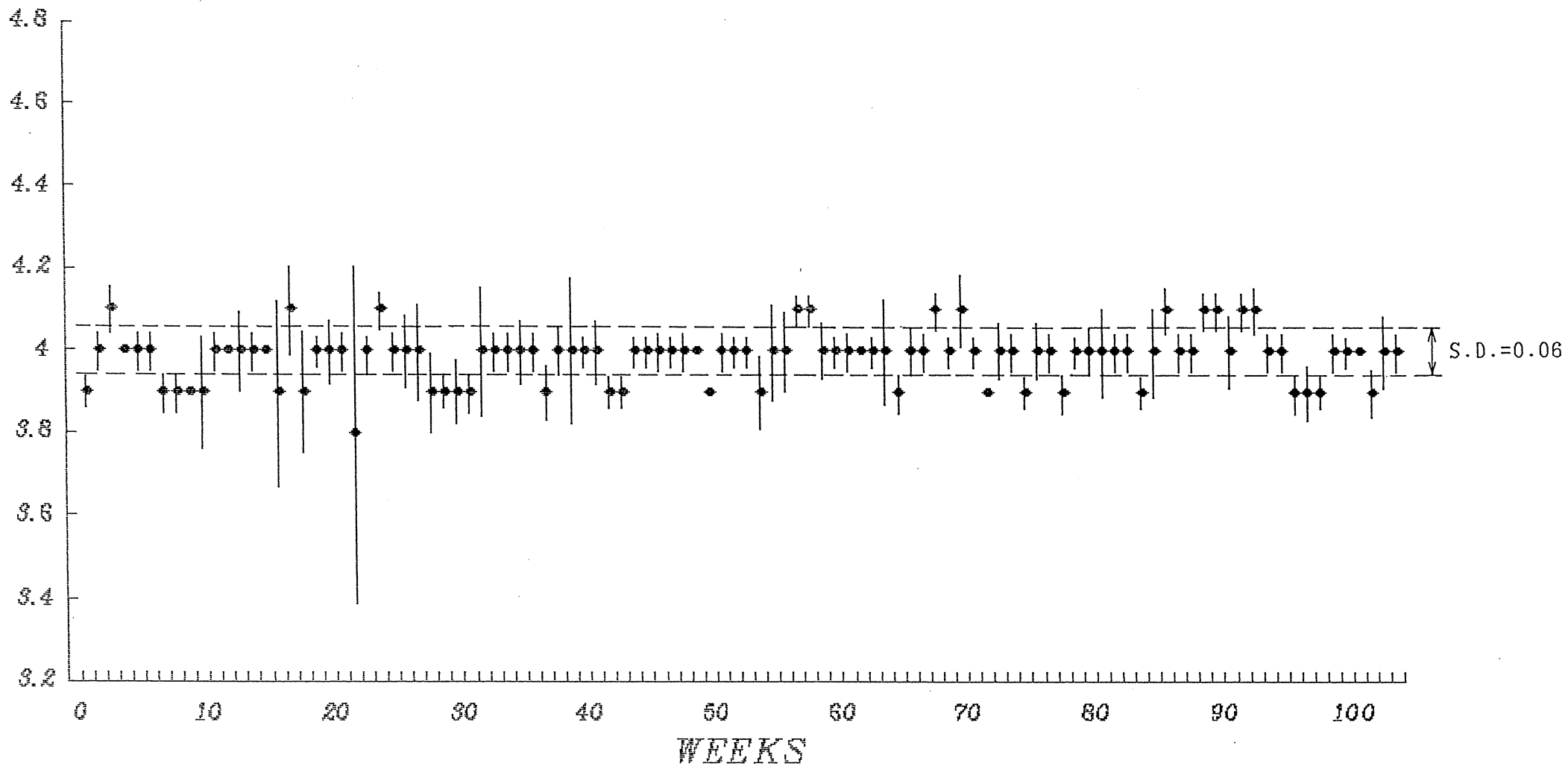


Aの集計値を吸入チャンバー内暴露濃度として表示する  
 平均濃度と濃度標準偏差の取り扱いかたは下記の通りとする

平均濃度	標準偏差	集計方法
日平均	日内の時間変動	15分間隔の測定値を平均する
週平均	週内の日間変動	日平均値を用いて週平均する
期間平均	期間内の週間変動	週平均値を用いて期間内全平均する

付録図-4 吸入チャンバー内メチルブロミド濃度データの収集方法

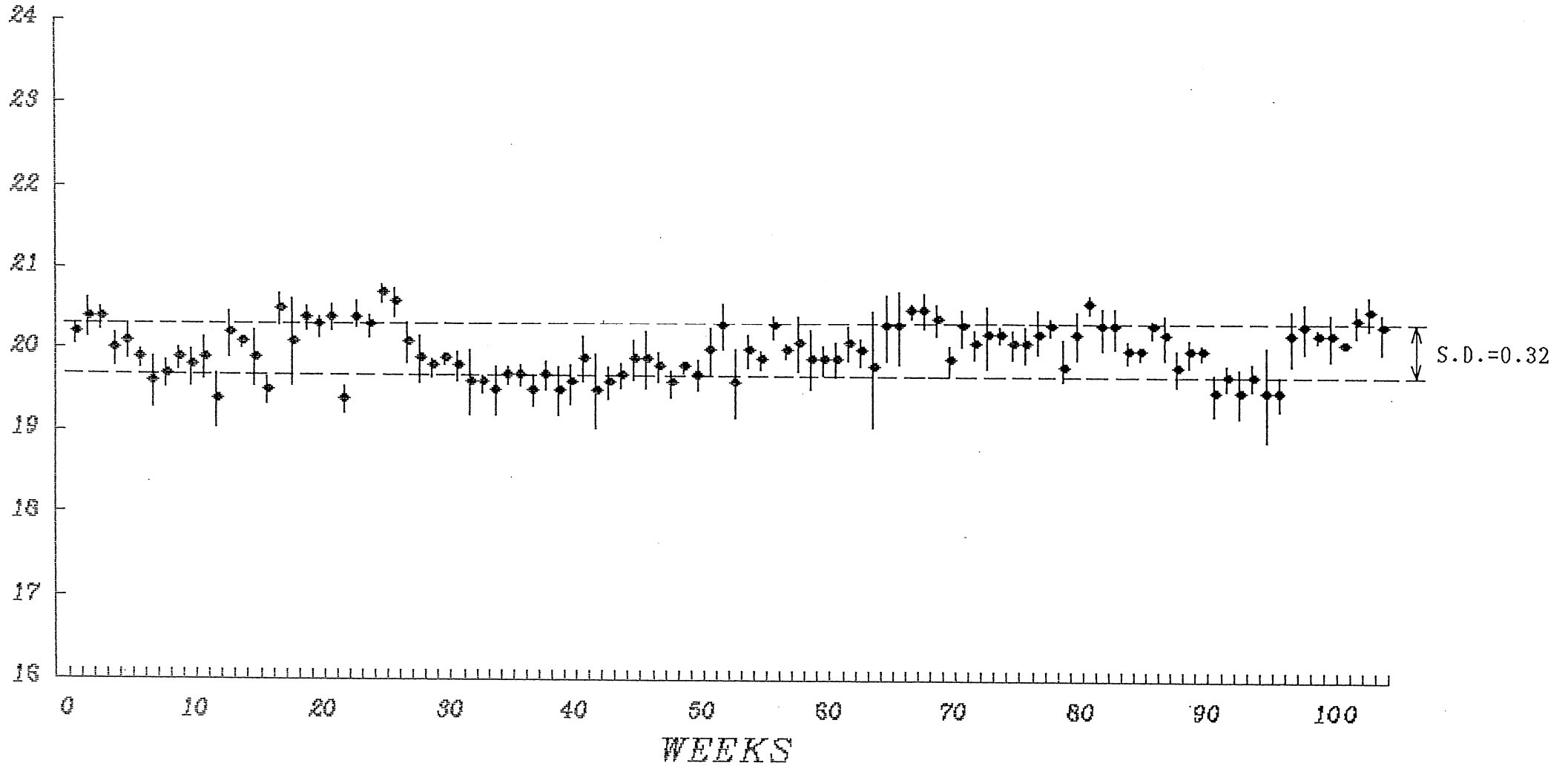
CONC.ppm



付録図 - 5

吸入チャンバー内メチルブロミド濃度の週間変動  
(ラット 4 ppm がん原性試験)

CONC. ppm



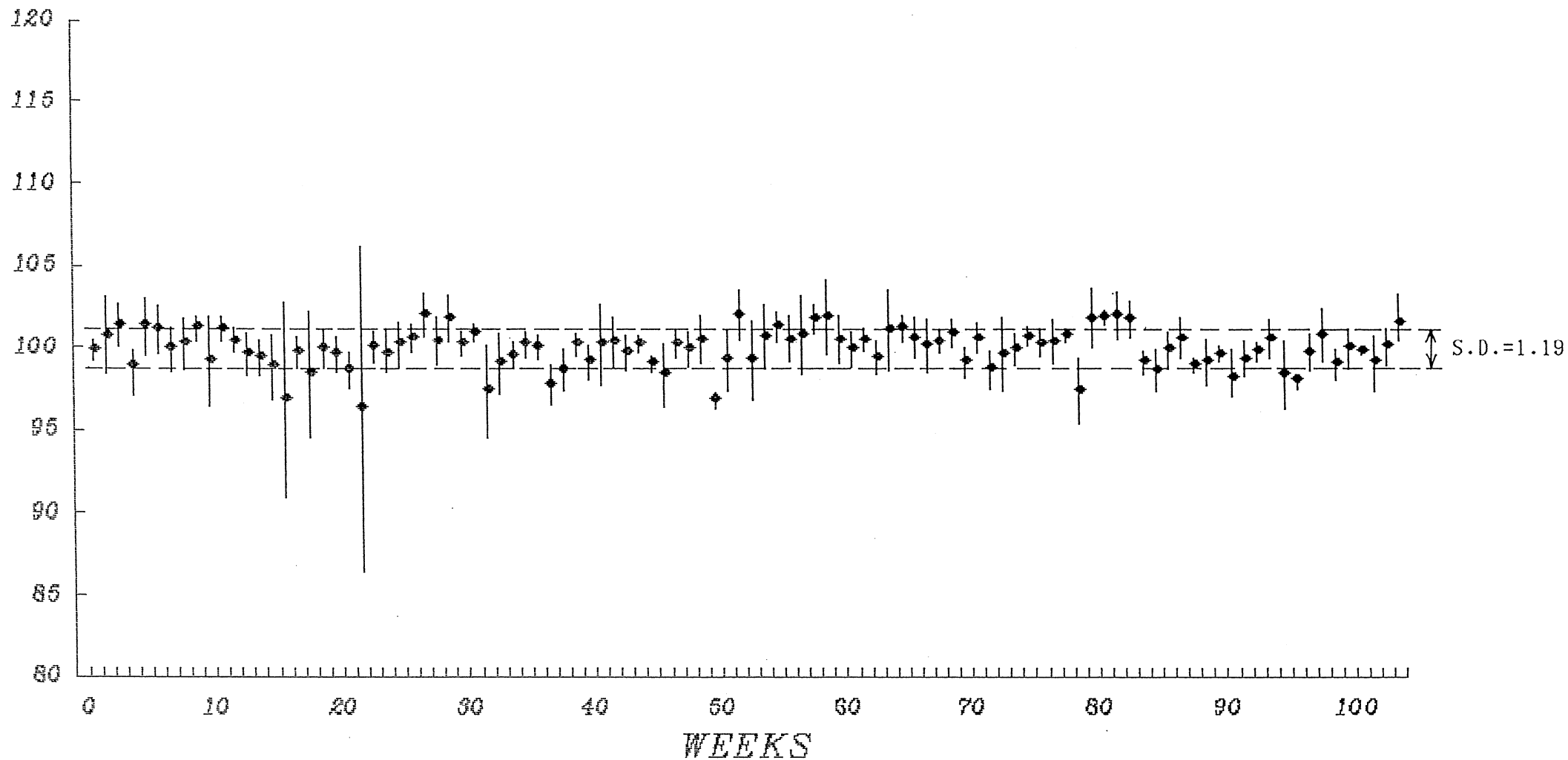
付録図 - 6

吸入チャンバー内メチルブロミド濃度の週間変動

(ラット 20 ppm がん原性試験)



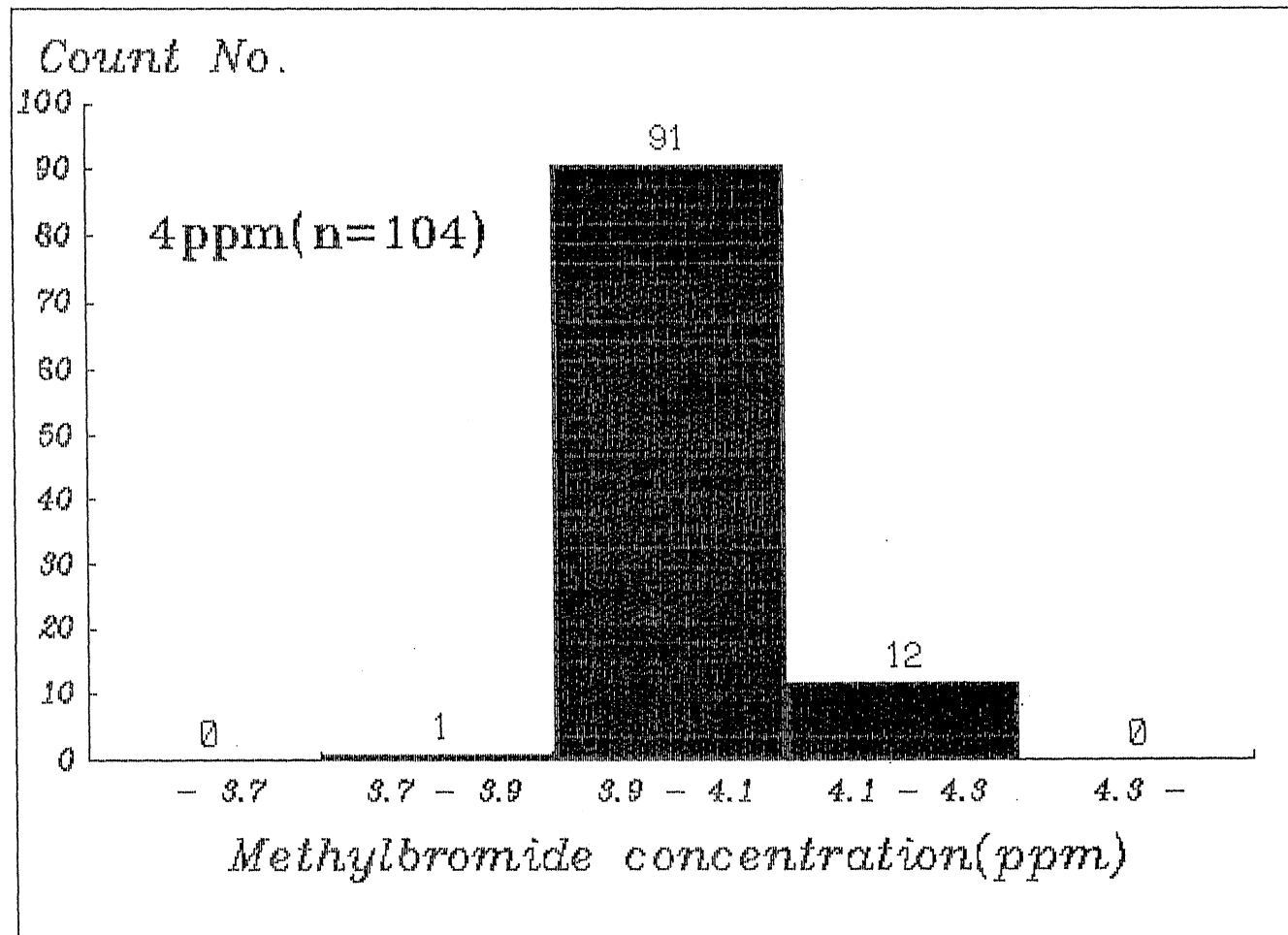
CONC. ppm



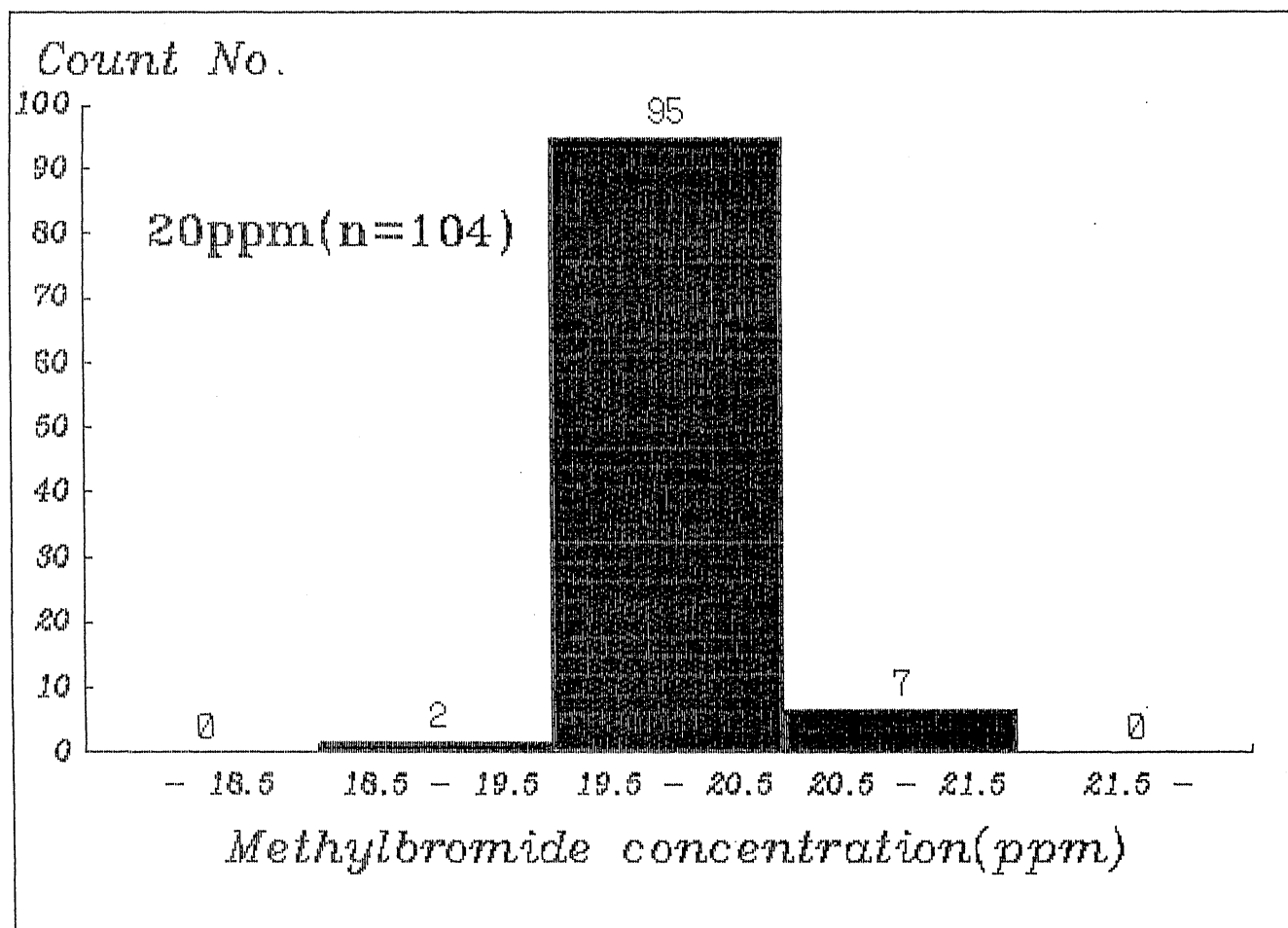
付録図-7

吸入チャンバー内メチルブロミド濃度の週間変動

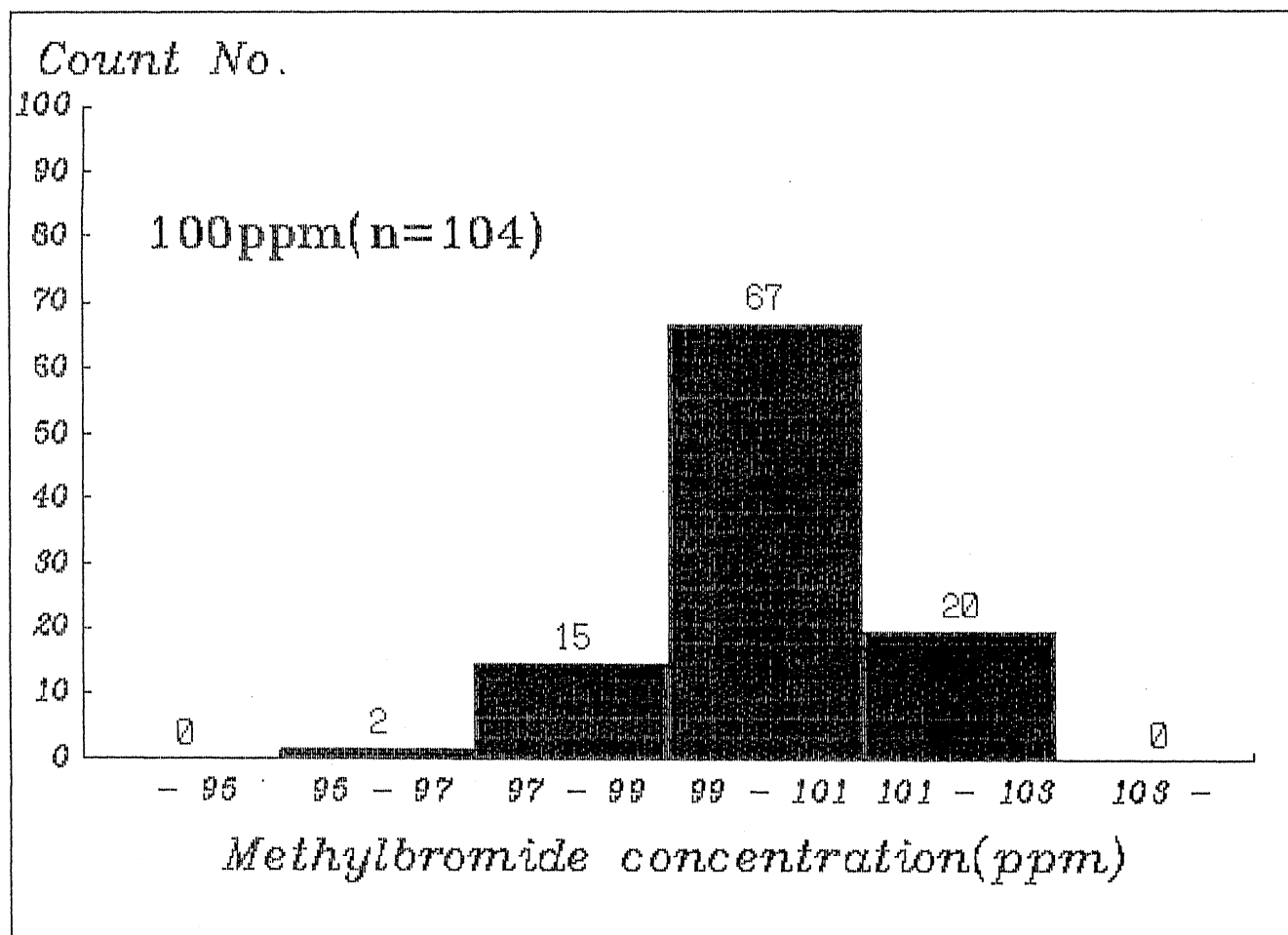
(ラット 100 ppm がん原性試験)



付録図 - 8 吸入チャンバー内メチルブロミド濃度の頻度ヒストグラム  
(ラット 4 ppmがん原性試験)

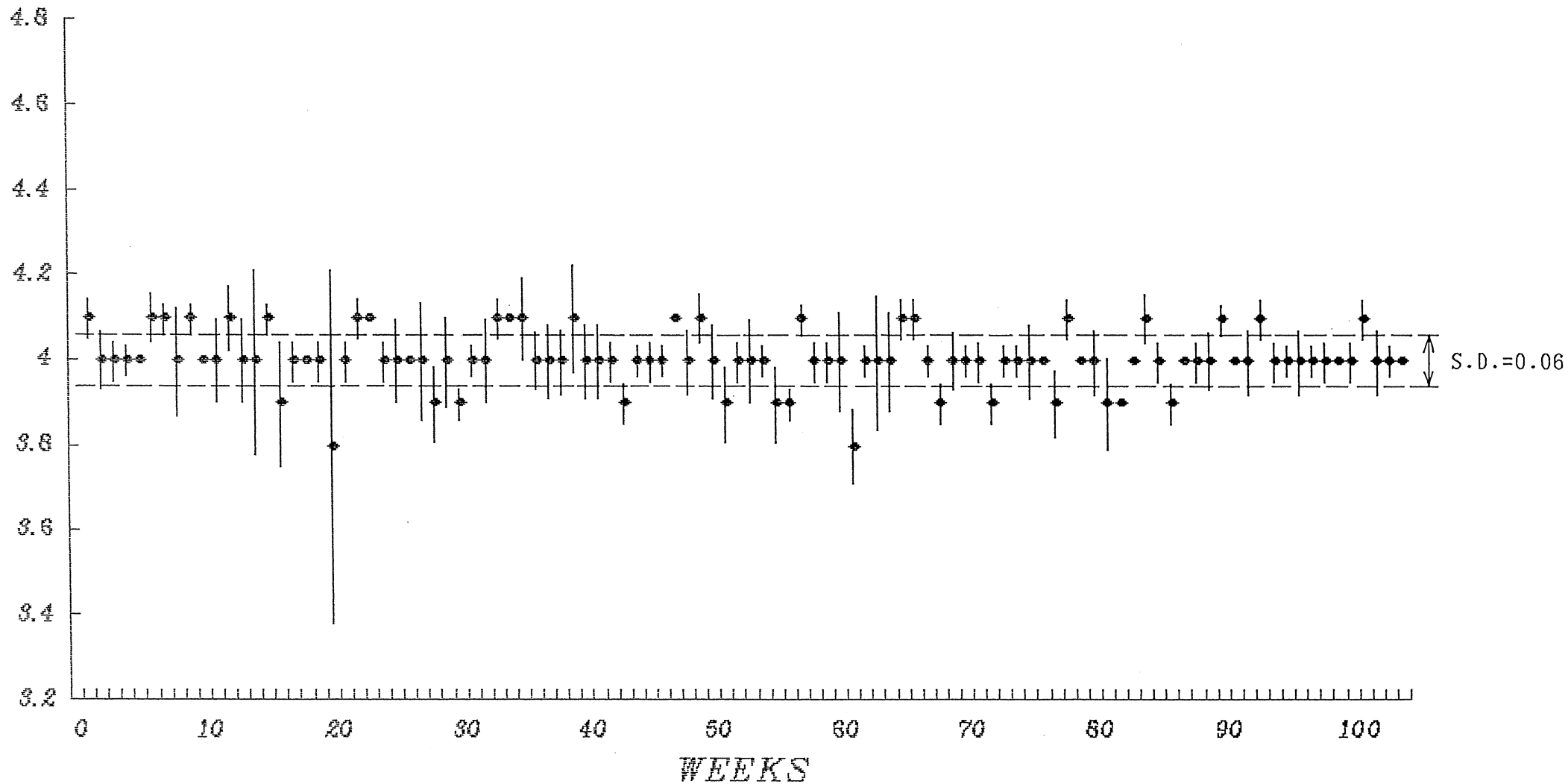


付録図-9 吸入チャンバー内メチルブロミド濃度の頻度ヒストグラム  
(ラット 20ppmがん原性試験)



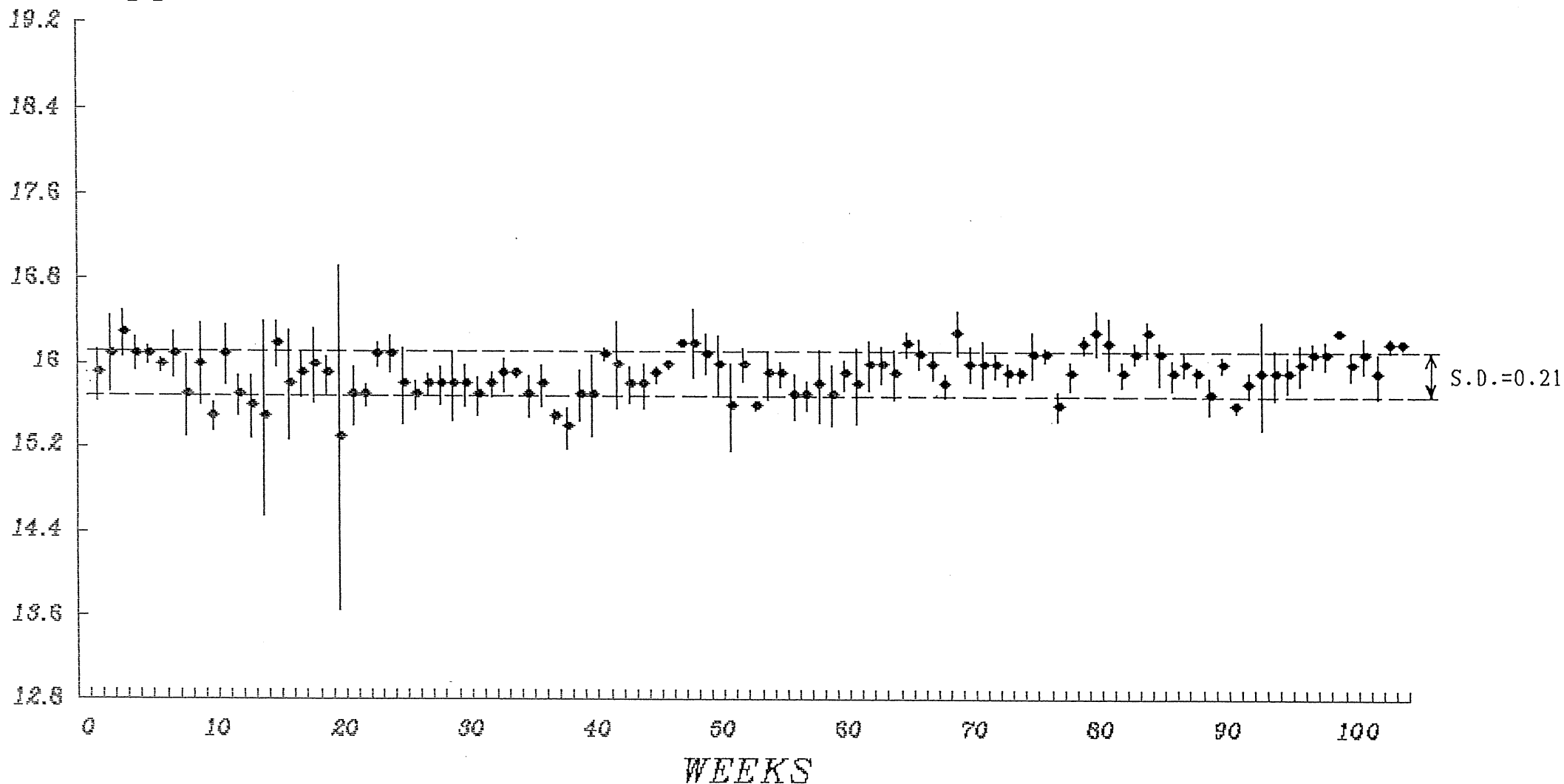
付録図-10 吸入チャンバー内メチルブロミド濃度の頻度ヒストグラム  
 (ラット 100ppmがん原性試験)

Conc. (ppm)



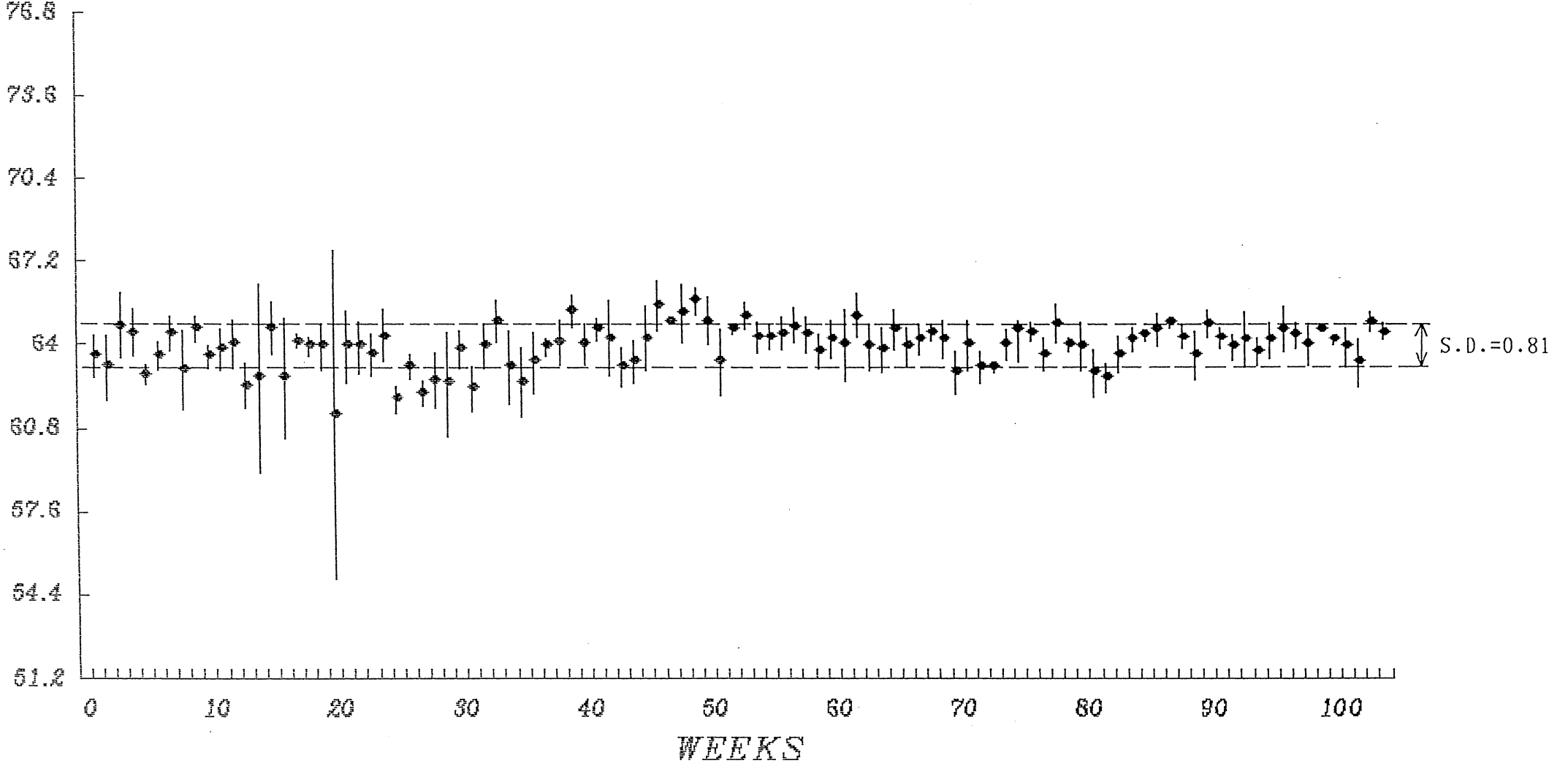
付録図 - 1 1 吸入チャンバー内メチルブロミド濃度の週間変動  
(マウス 4 ppm がん原性試験)

Conc. (ppm)

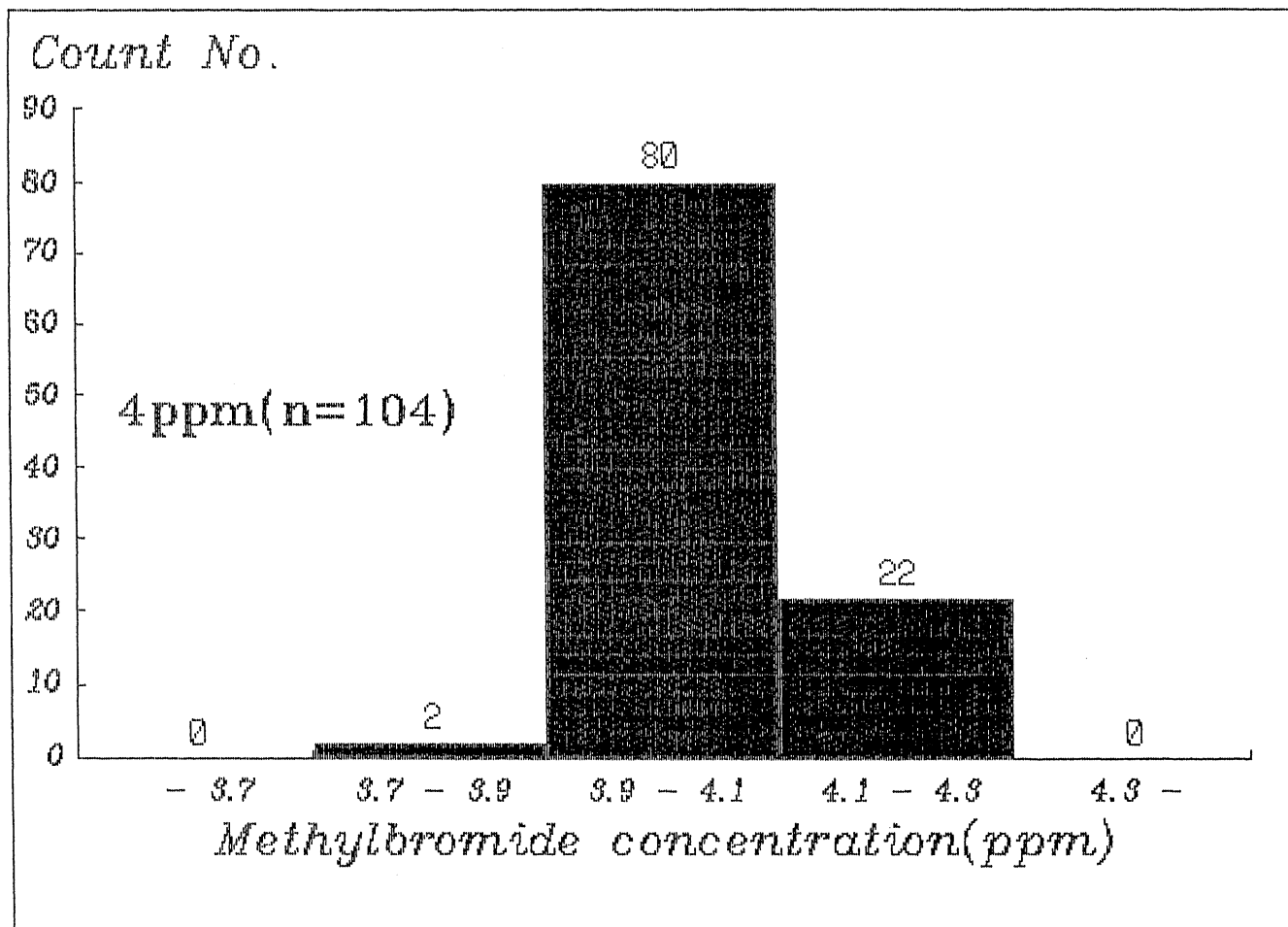


付録図-12 吸入チャンバー内メチルブロミド濃度の週間変動  
(マウス 16 ppm がん原性試験)

Conc. (ppm)

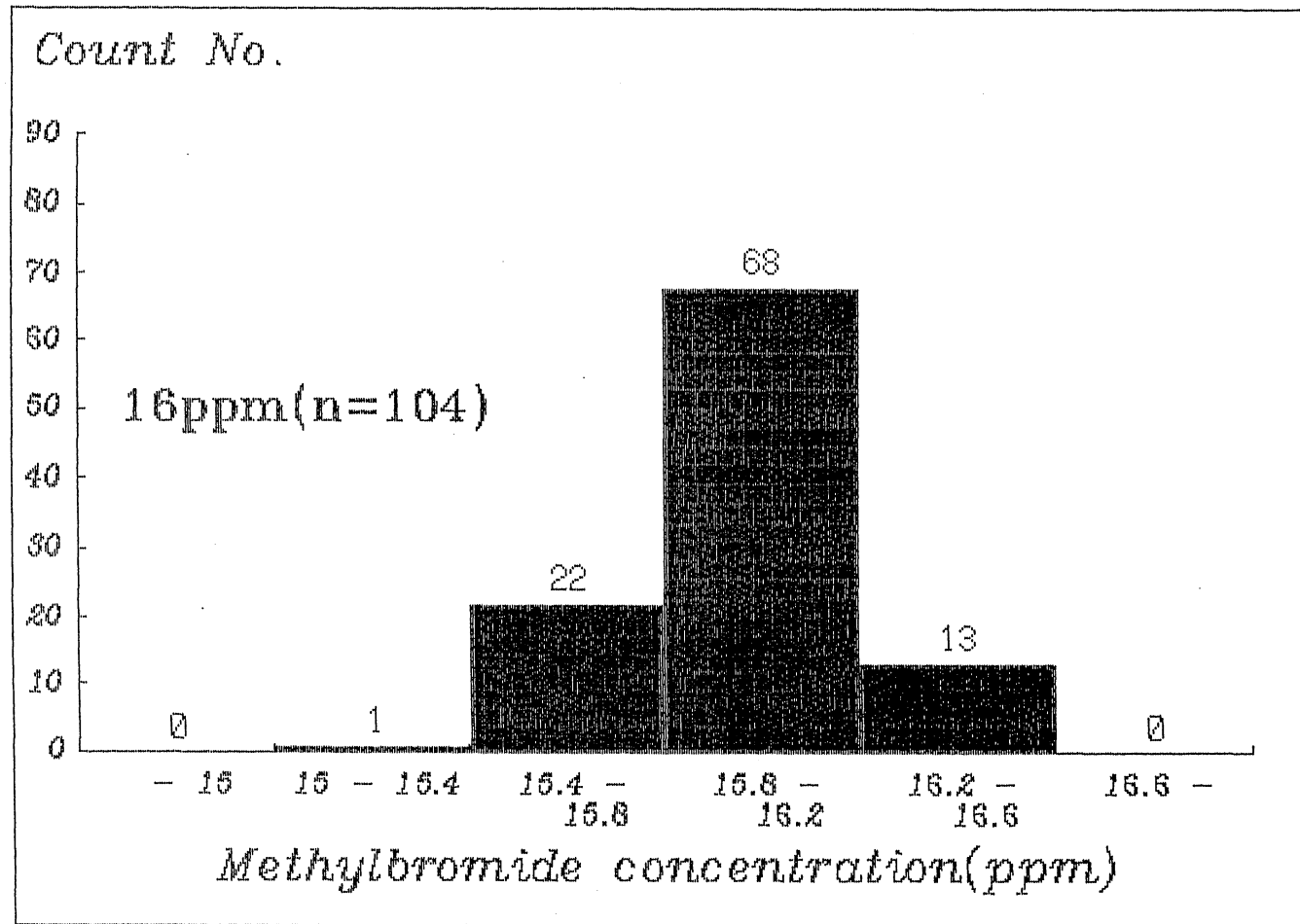


付録図-13 吸入チャンバー内メチルブロミド濃度の週間変動  
(マウス 64 ppm がん原性試験)

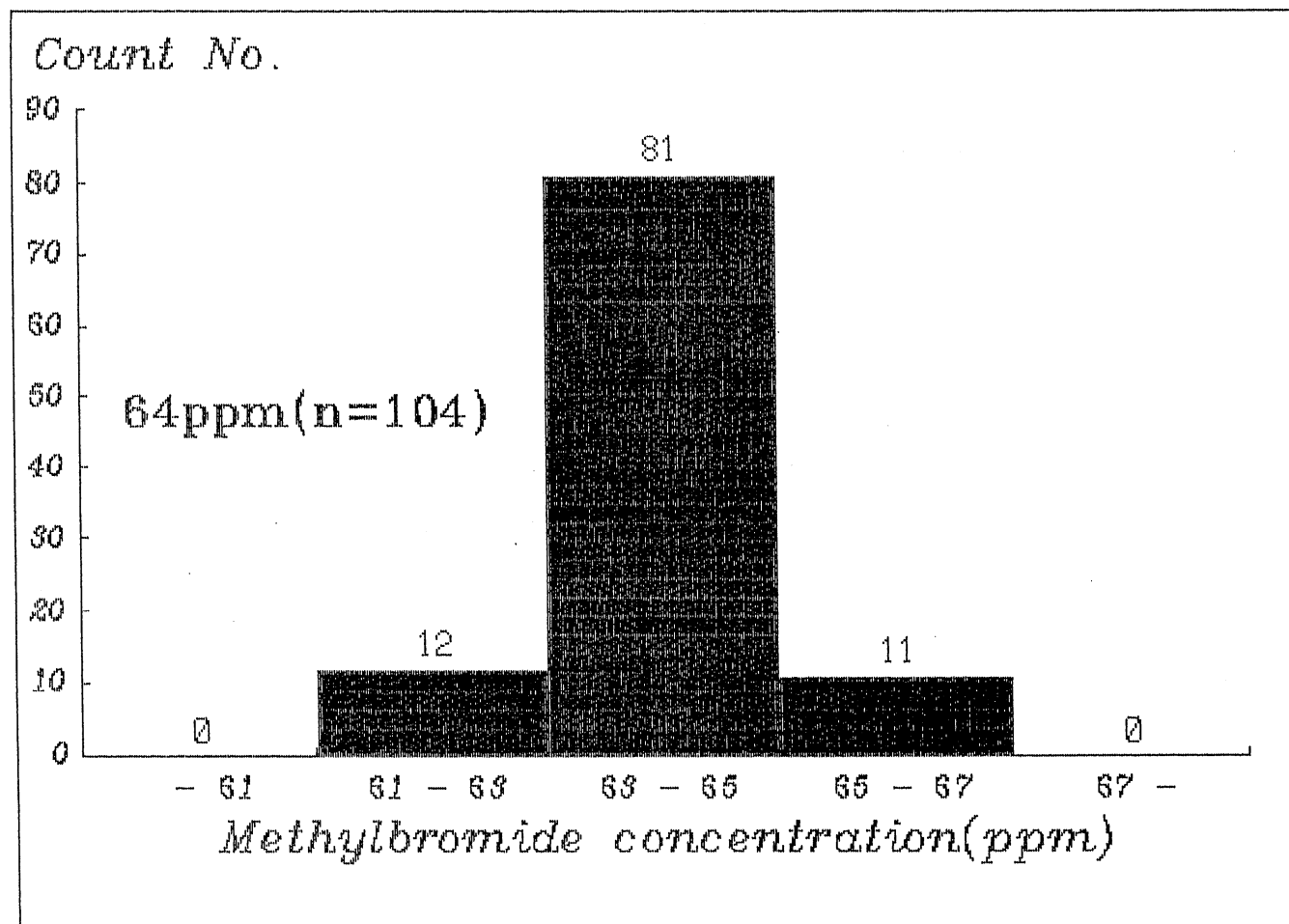


付録図 - 14 吸入チャンバー内メチルブロミド濃度の頻度ヒストグラム  
(マウス 4 ppm がん原性試験)





付録図-15 吸入チャンバー内メチルブロミド濃度の頻度ヒストグラム  
 (マウス 16ppmがん原性試験)



付録図-16 吸入チャンバー内メチルブロミド濃度の頻度ヒストグラム  
(マウス 64 ppm がん原性試験)