

ビフェニルのラット及びマウスを用いた
経口投与によるがん原性試験(混餌試験)報告書

試験番号：ラット/0205；マウス/0206

PHOTOGRAPHS

PHOTOGRAPHS

- PHOTOGRAPH 1 URINARY BLADDER, NODULE (TRANSITIONAL CARCINOMA) (A), CALCULS (B)
RAT, MALE, 4500ppm, ANIMAL NO. 0205-1349
- PHOTOGRAPH 2 URINARY BLADDER, TRANSITIONAL CARCINOMA (A),
BASAL CELL HYPERPLASIA : TRANSITIONAL EPITHELIUM (B)
RAT, MALE, 4500ppm, ANIMAL NO. 0205-1317
(H&E, — : 200 μ m)
- PHOTOGRAPH 3 URINARY BLADDER, TRANSITIONAL PAPILOMA (\uparrow)
RAT, MALE, 4500ppm, ANIMAL NO. 0205-1347
(H&E, — : 500 μ m)
- PHOTOGRAPH 4 URINARY BLADDER, INFLAMMATORY POLYP (\uparrow)
RAT, MALE, 4500ppm, ANIMAL NO. 0205-1301
(H&E, — : 500 μ m)
- PHOTOGRAPH 5 URINARY BLADDER, PAPILLARY HYPERPLASIA : TRANSITIONAL EPITHELIUM (\uparrow)
RAT, FEMALE, ANIMAL NO. 0205-2341
(H&E, — : 4500 μ m)
- PHOTOGRAPH 6 URINARY BLADDER, NODULAR HYPERPLASIA : TRANSITIONAL EPITHELIUM (\uparrow)
RAT, MALE, 4500ppm, ANIMAL NO. 0205-1317
(H&E, — : 200 μ m)
- PHOTOGRAPH 7 URINARY BLADDER, SQUAMOUS CELL HYPERPLASIA (\uparrow)
RAT, MALE, 4500ppm, ANIMAL NO. 0205-1324
(H&E, — : 200 μ m)
- PHOTOGRAPH 8 LIVER, HEPATOCELLULAR CARCINOMA (\uparrow)
MOUSE, FEMALE, 6000ppm, ANIMAL NO. 0206-2311
(H&E, — : 200 μ m)
- PHOTOGRAPH 9 LIVER, HEPATOCELLULAR ADENOMA (\uparrow)
MOUSE, FEMALE, 2000ppm, ANIMAL NO. 0206-2230
(H&E, — : 500 μ m)
- PHOTOGRAPH 10 LIVER, BASOPHILIC FOCUS (\uparrow)
MOUSE, FEMALE, 6000ppm, ANIMAL NO. 0206-2307
(H&E, — : 500 μ m)

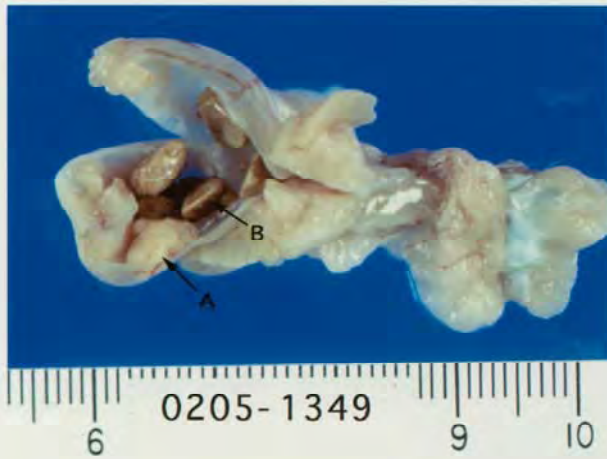


写真1 膀胱、結節(移行上皮癌:A)、結石(B)
ラット、雄、4500ppm群、動物NO. 0205-1349

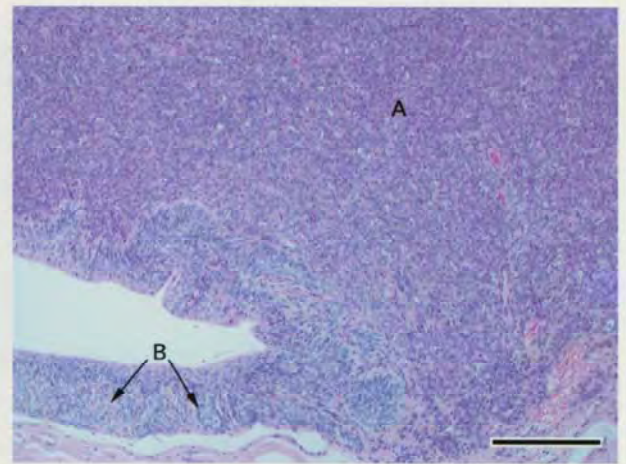


写真2 膀胱、移行上皮癌(A)、
移行上皮の基底細胞過形成(B)
ラット、雄、4500ppm群、動物NO. 0205-1317
(H&E染色、 $\times 200\mu\text{m}$)

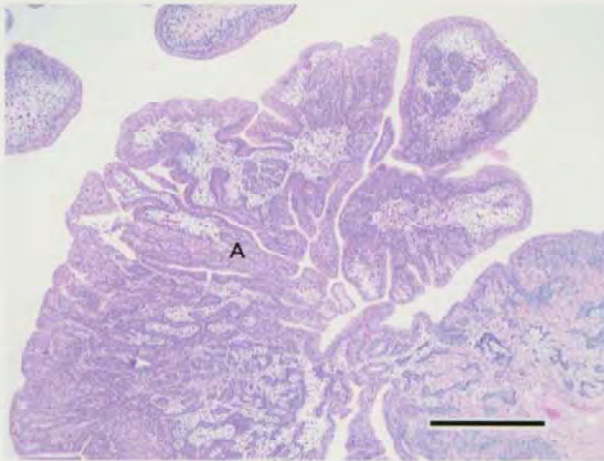


写真3 膀胱、移行上皮乳頭腫(A)
ラット、雄、4500ppm群、動物NO. 0205-1347
(H&E染色、 $\times 500\mu\text{m}$)

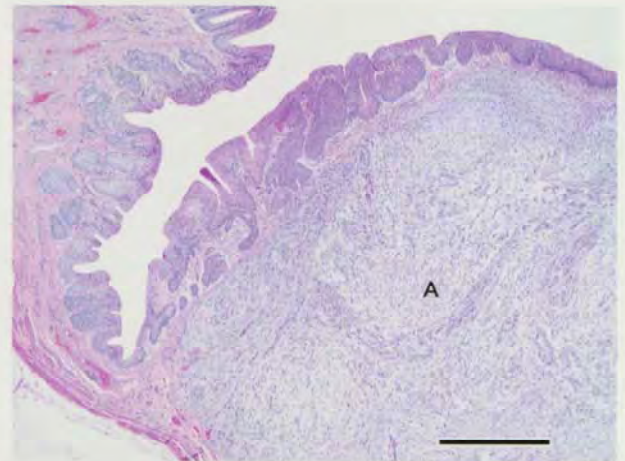


写真4 膀胱、炎症性ポリ-プ(A)
ラット、雄、4500ppm群、動物NO. 0205-1301
(H&E染色、 $\times 500\mu\text{m}$)



写真5 膀胱、移行上皮の乳頭状過形成
ラット、雌、4500ppm群、動物NO. 0205-2341
(H&E染色、 $\times 200\mu\text{m}$)

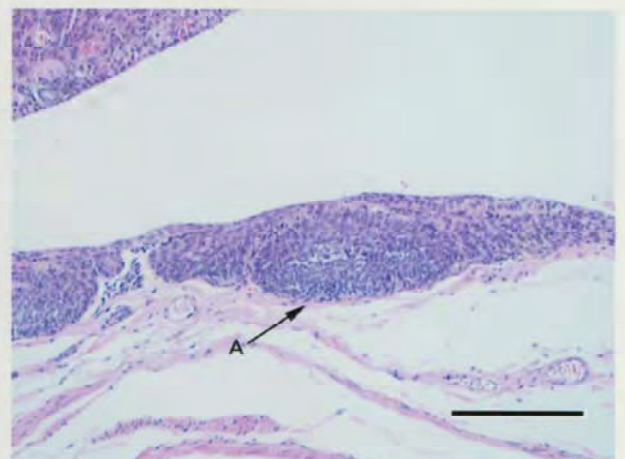


写真6 膀胱、移行上皮の結節状過形成(A)
ラット、雄、4500ppm群、動物NO. 0205-1317
(H&E染色、 $\times 200\mu\text{m}$)

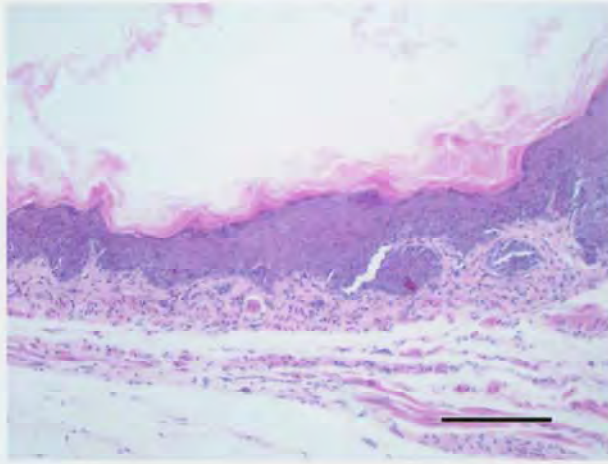


写真7 膀胱、扁平上皮過形成
 ラット、雄、4500ppm群、動物NO. 0205-1324
 (H&E染色、 $-200\mu\text{m}$)

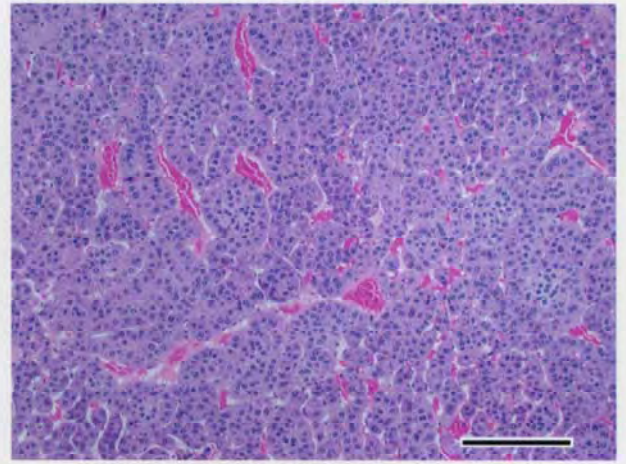


写真8 肝臓、肝細胞癌
 マウス、雌、6000ppm群、動物NO. 0206-2311
 (H&E染色、 $-200\mu\text{m}$)

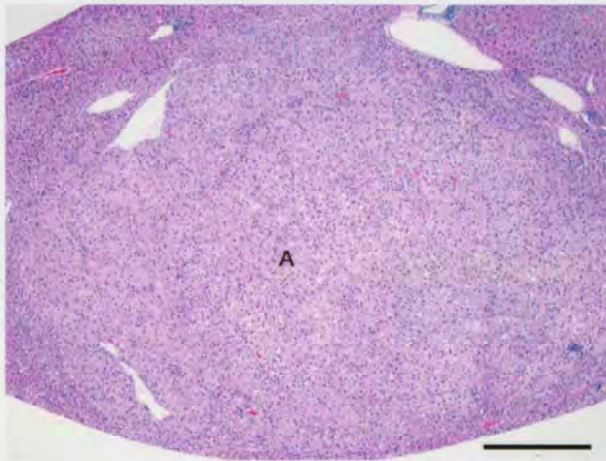


写真9 肝臓、肝細胞腺腫 (A)
 マウス、雌、2000ppm群、動物NO. 0206-2230
 (H&E染色、 $-500\mu\text{m}$)

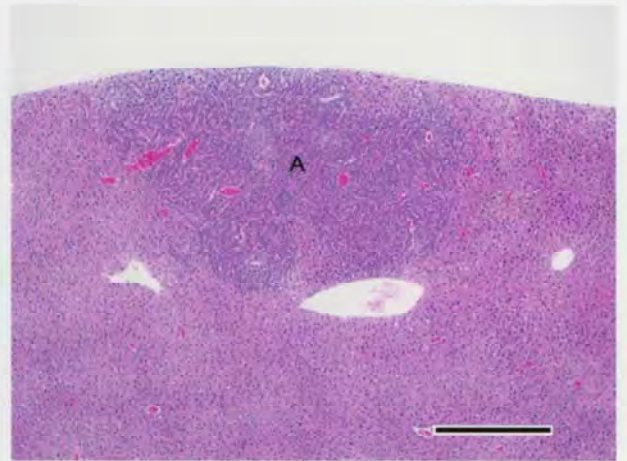


写真10 肝臓、好塩基性小増殖巣 (A)
 マウス、雌、6000ppm群、動物NO. 0206-2307
 (H&E染色、 $-500\mu\text{m}$)