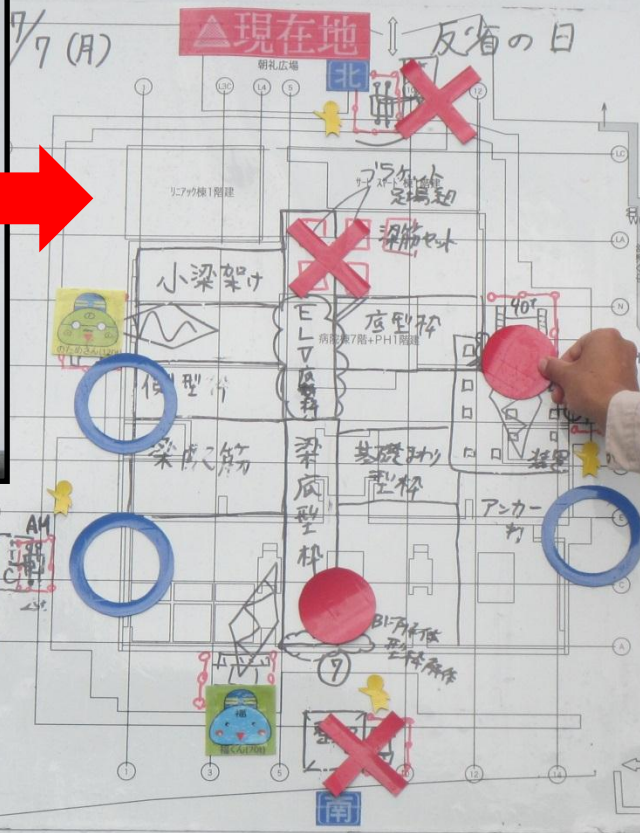
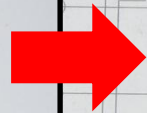
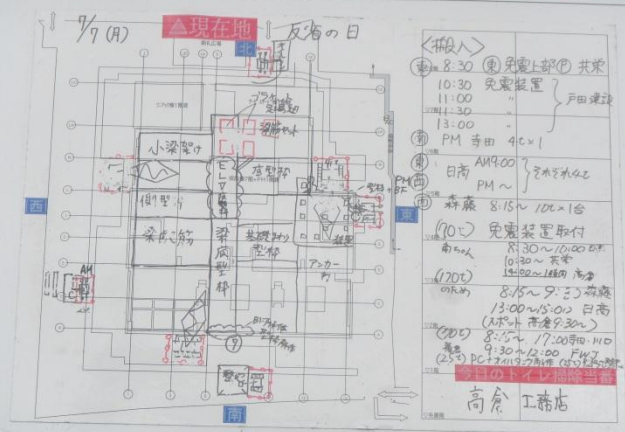


あんぜんプロジェクト

本日の危険作業及び立入り禁止区域

本日の危険作業及び立入り禁止区域



〈搬入〉

- 8:30
- 10:30
- 11:00
- 11:30
- 13:00
- PM 寺田
- 日高 AM
- PM 森藤 8:15 ~

(170) のみ

(200) のみ 8:30 ~ 9:30

(25) PC+

今日

高倉

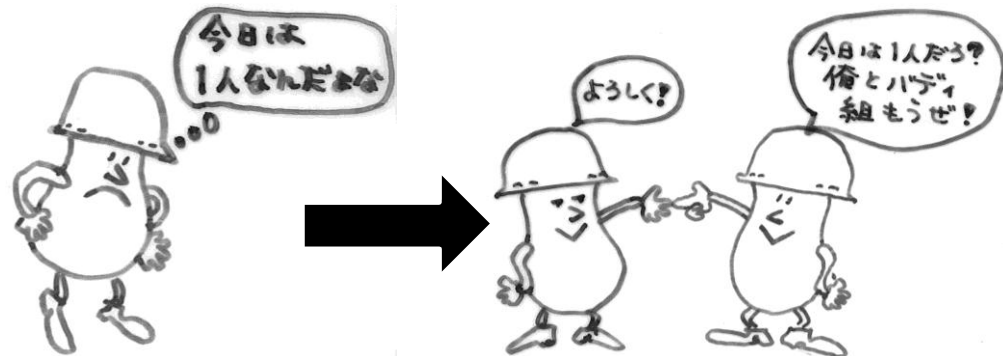
その他連絡



記憶に残る朝礼・・・インパクトによる危険個所の見える化（記憶化）

バディシステム・・・信頼できる相棒と行動を共にする

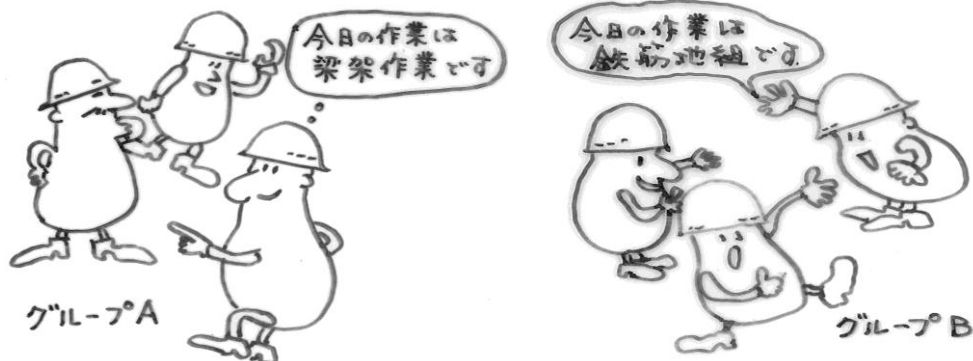
① 今日だけバディ・・・1人作業の禁止



- 1、先の予想を立てる
- 2、無理をしない
- 3、何かあった場合の対処法を心得ておく



② グループバディ・・・グループ内バディによる監視と声掛け



③ エリアバディ・・・同一作業範囲内における監視と声掛け



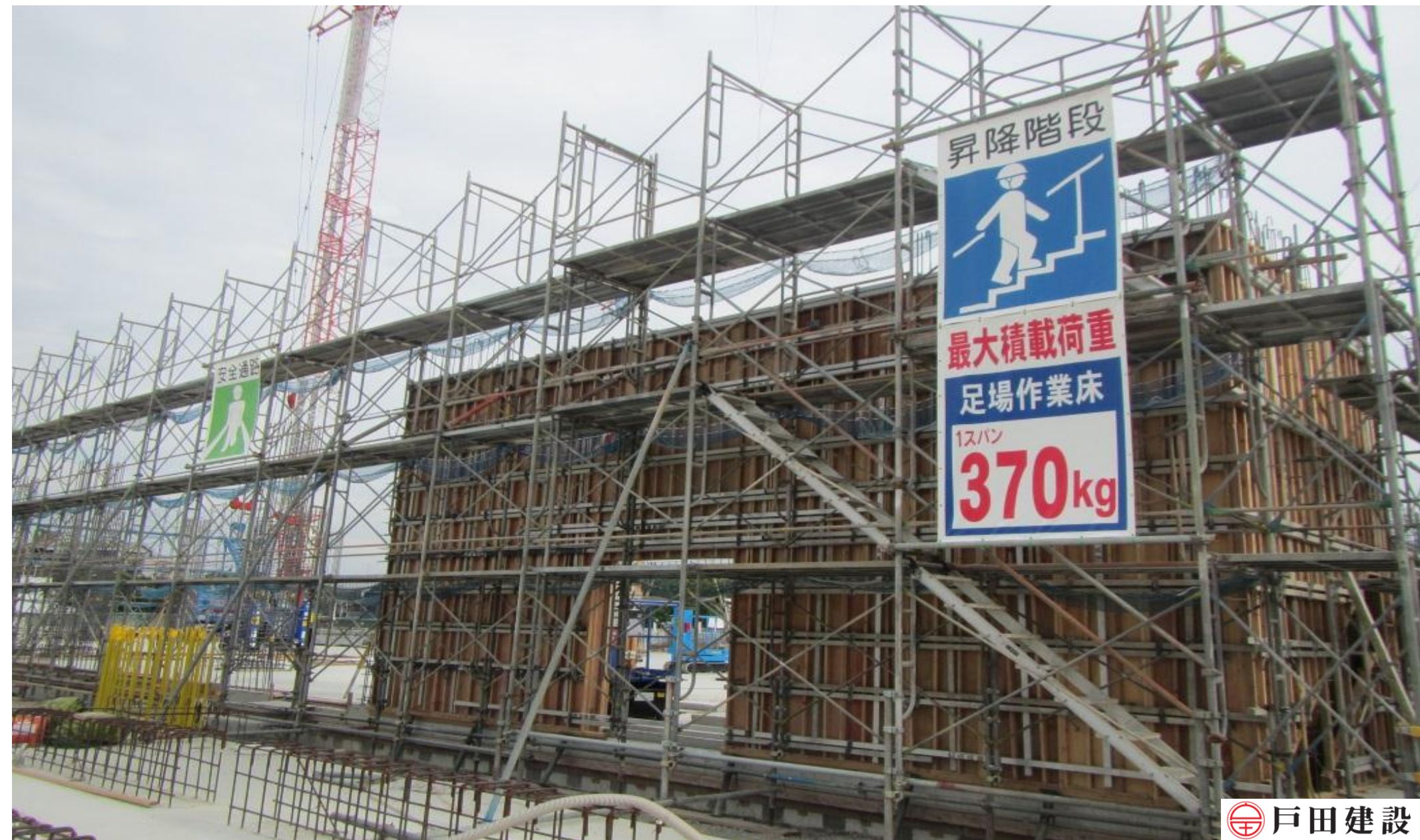
現地KY活動の際に作業内容を確認してバディを決める



各社スローガンのぼり設置による見える化 (意識向上)



無災害の花、メッセージボードによる見える化
(目的意識の向上とコミュニケーション向上による業者間の**枠を超えた**協力体制の構築)



戸田建設

大型看板化による見える化により視覚にアピール (新規入場者、外国人等)



各情報掲示の一元化と見える化による浸透



毎日使用するトイレの情報化



活発な職長会活動と活動内容の見える化（入場者の意識向上）



ダメダメスピーカー

関係者以外立入禁止です。
ダメよ～ダメダメッ！！
闲人免进！！（中国語）
cấm vào！！（ベトナム語）

戸田建設

聞こえる化による更なる危険箇所意識の向上と
外国人労働者等への周知



- 朝礼広場にウォーミングアップロードを3レーン設置する。
- 入り口前に服装確認用の鏡を設置し、枠組み足場と単管パイプを組み合わせた現場内足場環境の疑似体験や安全帯の使用確認ができる通路を通過させる。



現場内環境の疑似体験によるウォーミングアップ