



岡山工場

2012年度定期健康診断
有所見者の比較



人事部 健康支援室



健康職場プロジェクト2011 @ 岡山工場

いつまでも生き生きと働ける職場作りを目指します！

- 岡山工場の方々の健康増進・検診結果数値の改善のために以下の支援をします。
 - A. 個別保健指導 6名
 - B. プロジェクト参加者支援⇒個人で決めた目標を達成するためフォロー 38名
(地域保健師ご協力)
 - C. 食堂支援(魚国さんのご協力)、ポップにより継続支援
 - D. 健康セミナー実施
 - E. イベントの計画(予定)
- 期間: 2011年10月～2012年3月
- 目標: **腹囲 85cm以上15名中11名改善**
BMI 25以上15名中11名改善
血圧 140以上14名中9名改善
健康を意識した生活スタイルの定着
- 3直勤務、寮生活(単身赴任)、車通勤の方々が偏った食生活、運動不足になりがち
⇒生活習慣病の危険
- 交代制勤務者への睡眠調査結果からも良い生活習慣の定着が必要であるという指摘を受けました。
- 瘠せることで脂質、血糖値、肝機能、血圧の値は確実に変化します。



支援内容(個人参加型)

- 健康支援室：
 - セミナー開催 5回
 - 健康新聞発行
 - 個別支援
- 大ヶ池診療所：
 - セミナー開催 6回
 - 個別フォロー
 - 測定会実施
- 魚国：
 - ヘルシーメニュー
 - カロリー表示
 - 小鉢を野菜中心に変更



健康イベント開催(8/11地域の方々と)

一部(健康イベント) ※雨天決行

11:00~11:25

ゆるゆる体操・ボディーク
(1階大会議室)

11:30~13:30

【ヘルシーランチビュッフェ】
(2階食堂) ¥900 ※予約制
11:30~、12:30~2回入替あり

13:15~13:45

健康セミナー「ロコモティブシンドローム予防(転倒予防)」

13:45~14:30

健康クイズ答え合わせ(景品あり)
大鵬薬品社員表彰式(1階大会議室)

11:00~14:30

ポスター展示(1階)
献血(工場敷地内)(~15:00)
健康相談会(2階食堂横)
健康ブース(2階食堂横)
工場見学ビデオ上映(1階中会議室)

二部(納涼会) ※雨天中止

16:30~20:00

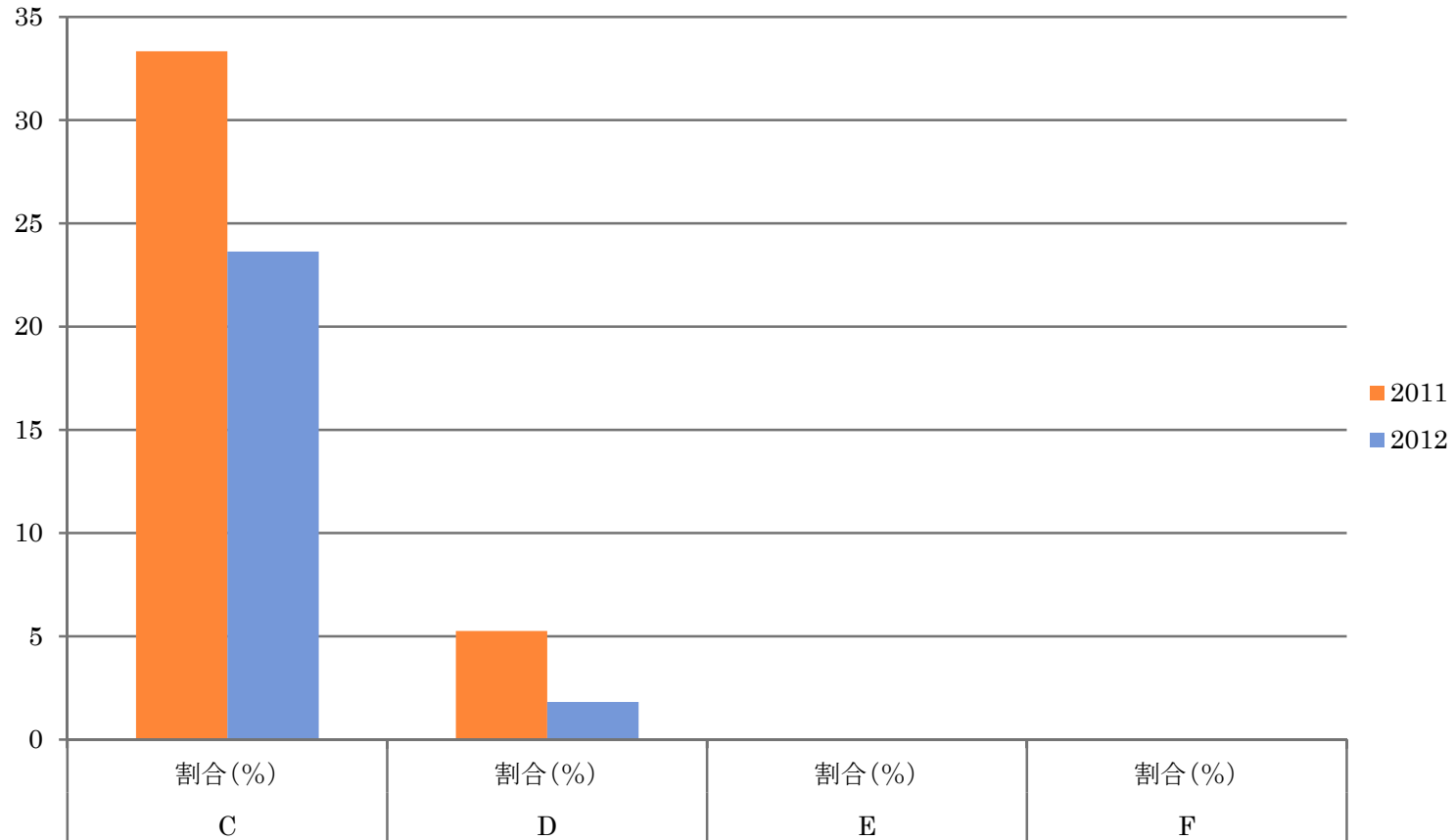
阿波踊り・フラダンス・空手演舞
大抽選会

【屋台】焼きそば、焼き鳥、カレー、
おでん、ピザ、かき氷、綿菓子、射的、
金魚すくい、ヨーヨー釣り、スーパー
ボールすくい、千本釣り大会
(100円、200円で提供します)



◆ BMI

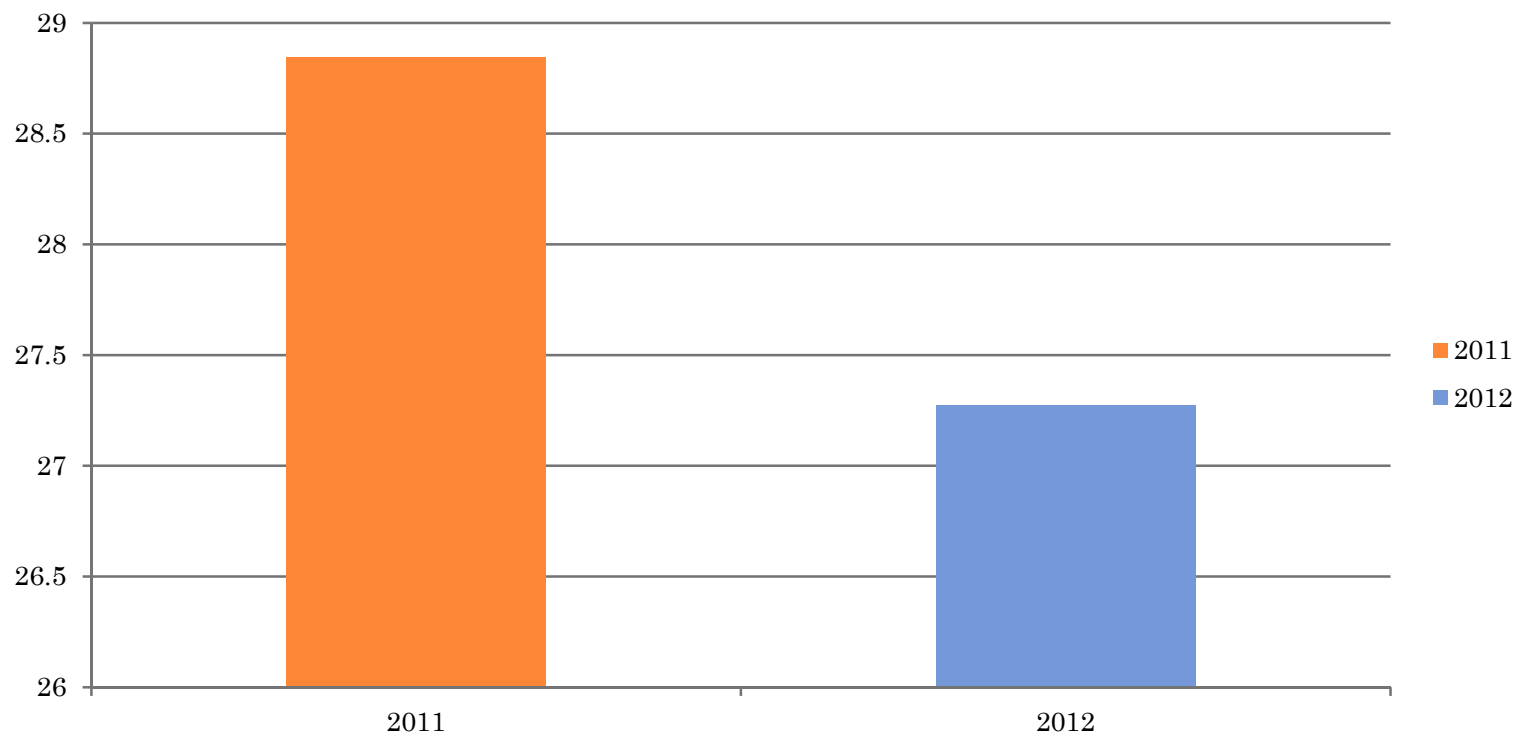
BMI	合計人数	平均年齢	C 25以上30未満 16.5以上18.5未満		D 30以上		E 16.5未満	
			人数	割合(%)	人数	割合(%)	人数	割合(%)
2011	57	40	19	33.3	3	5.2	0	0
2012	55	40.4	13	23.6	1	1.8	0	0



◆腹囲

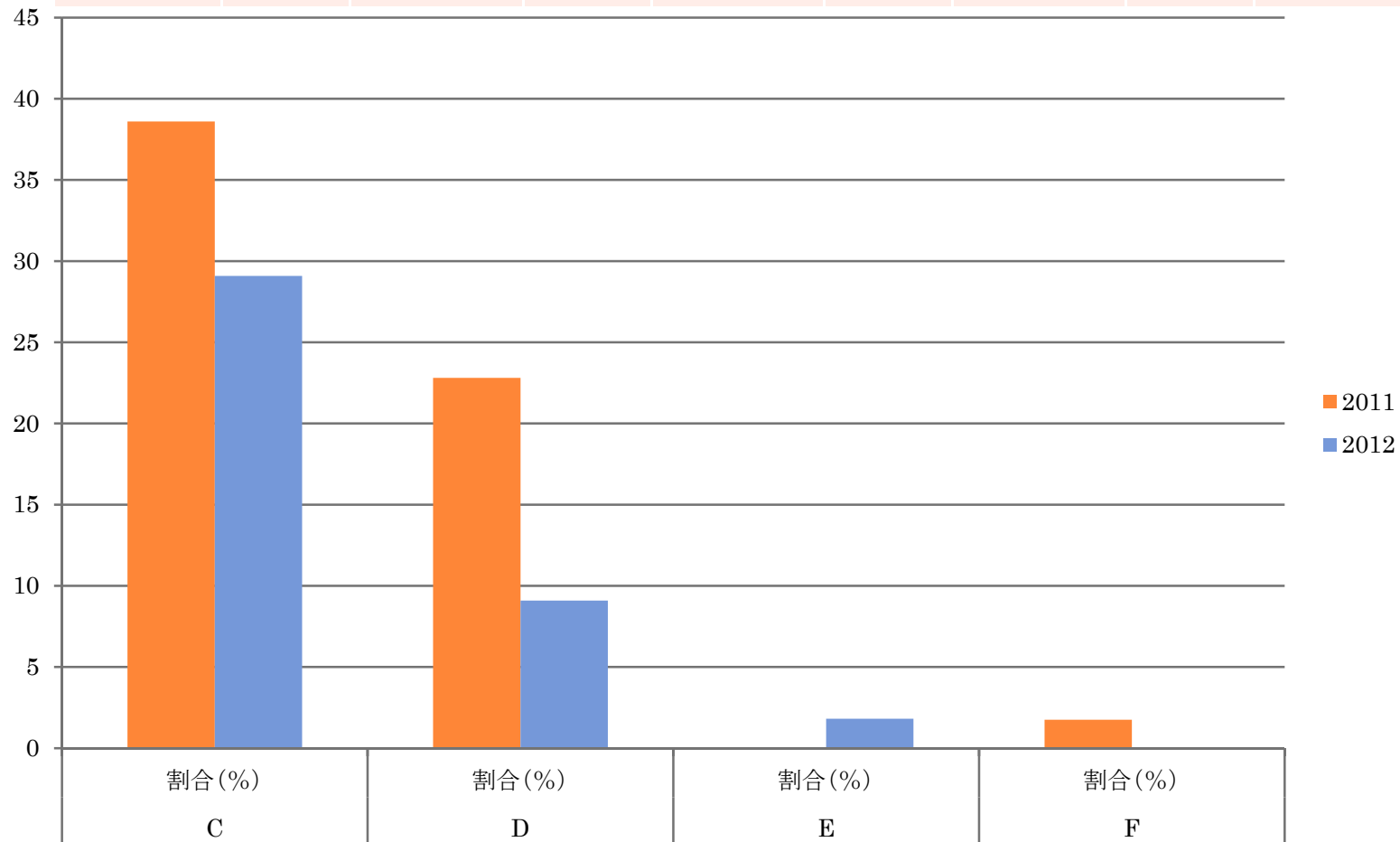
腹囲			C以上 男性 85cm以上 女性 90cm以上	
	合計人数	平均年齢	人数	割合(%)
2011	52	40	15	28.8
2012	55	40.4	15	27.3

C 割合(%)



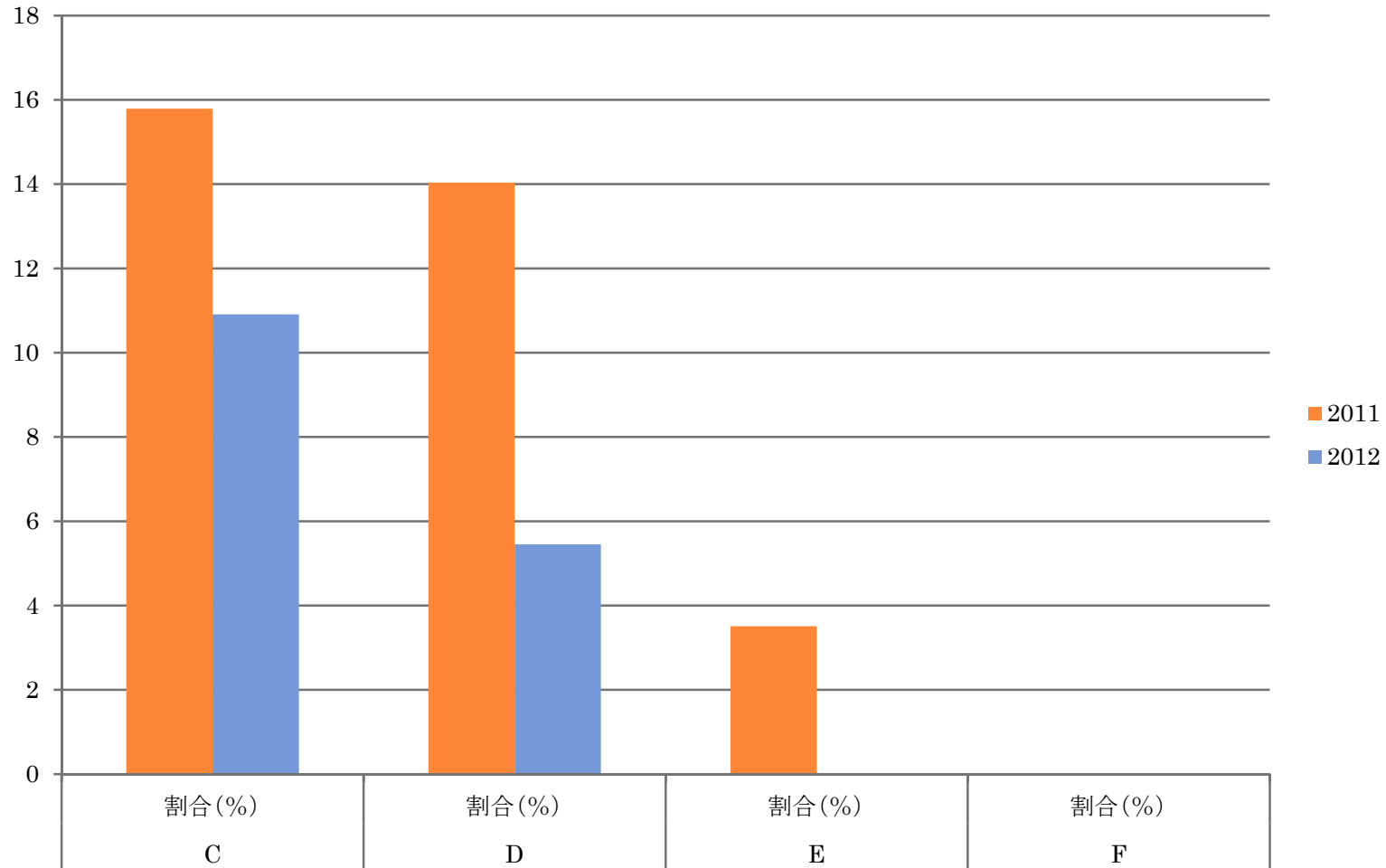
◆収縮期血圧

収縮期血圧 (mmhg)	C 130以上 140未満		D 140以上 160未満		E 160以上 180未満		F 180以上	
	人数	割合(%)	人数	割合(%)	人数	割合(%)	人数	割合(%)
2011	22	38.6	13	22.8	0	0	1	1.8
2012	16	29	5	9.1	1	1.8	0	0



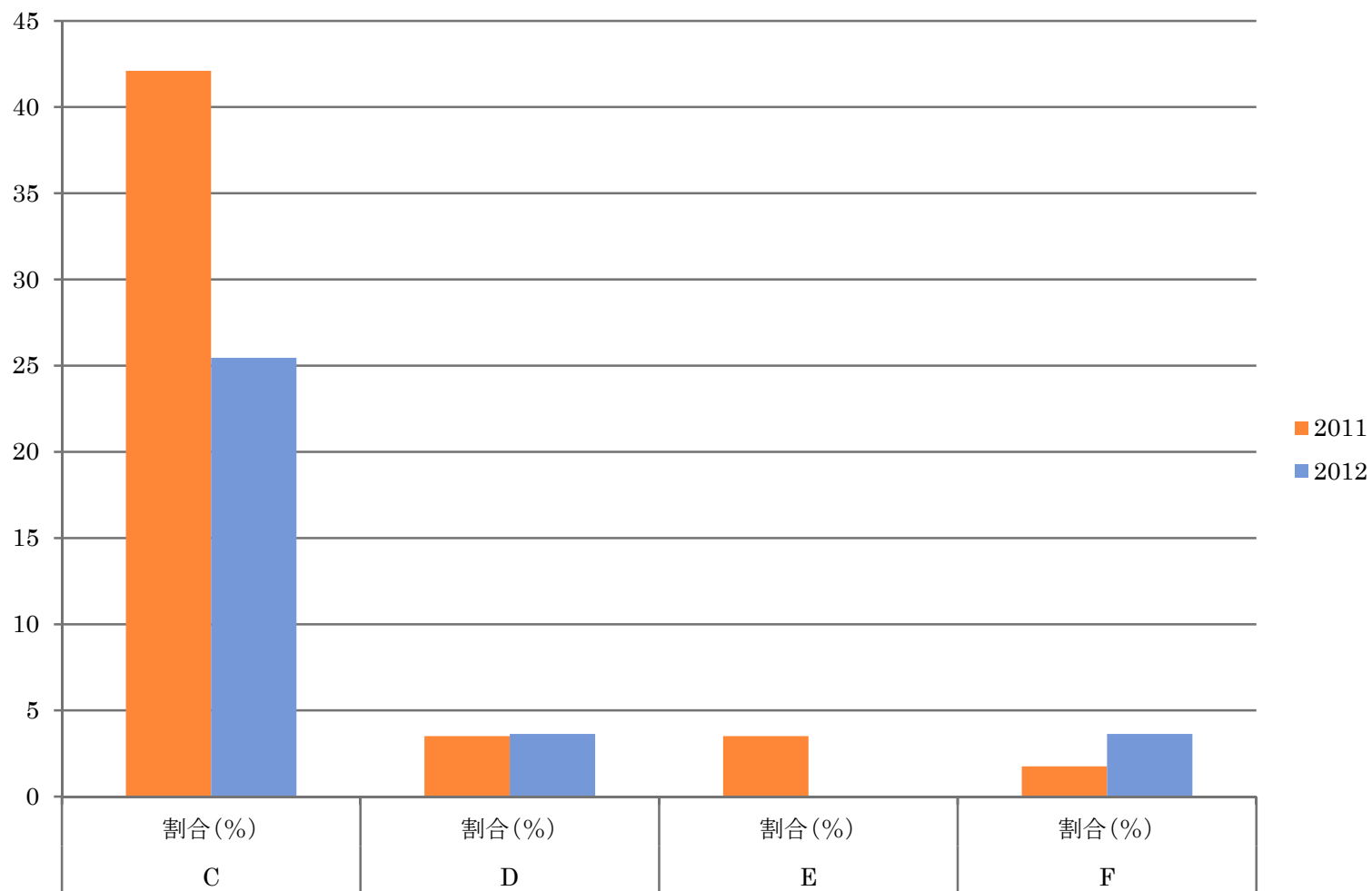
◆ 拡張期血圧

	拡張期血圧 (mmhg)		C 85以上 90未満		D 90以上 100未満		E 100以上 110未満		F 110以上	
	合計人数	平均年齢	人数	割合(%)	人数	割合(%)	人数	割合(%)	人数	割合(%)
2011	57	40	9	15.8	8	14	2	3.5	0	0
2012	55	40.4	6	10.9	3	5.5	0	0	0	0



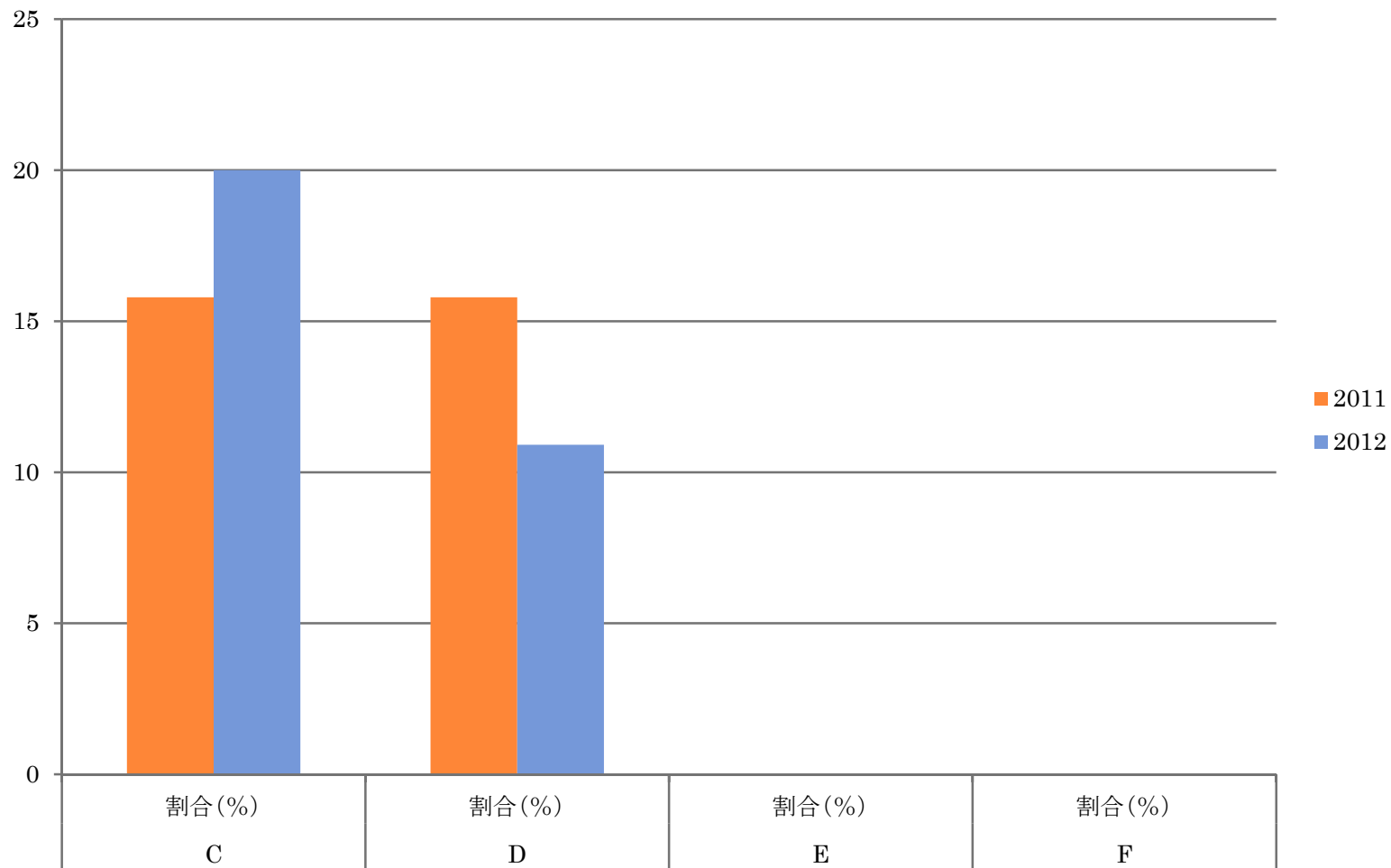
◆ HbA1c

HbA1c (JDS)			C 5.2以上 5.9未満		D 5.9以上 6.5未満		E 6.6以上 7.0未満		F 7.0以上	
	合計人数	平均年齢	人数	割合(%)	人数	割合(%)	人数	割合(%)	人数	割合(%)
2011	57	40	24	42.1	2	3.5	2	3.5	1	1.8
2012	55	40.4	14	25.5	2	3.6	0	0	2	3.6



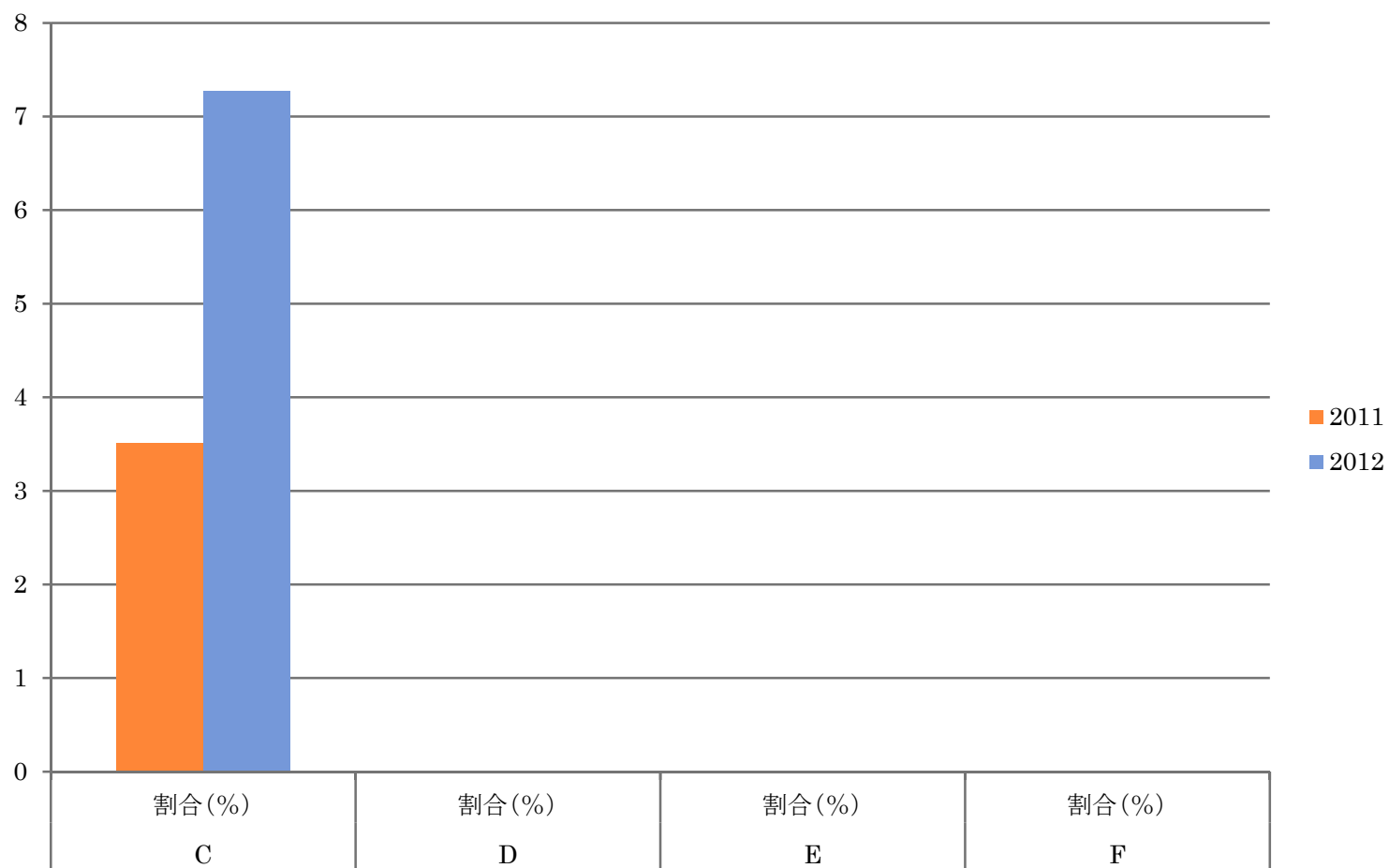
◆LDL-C

	LDL-C (mg/dl)		C 120以上 140未満		D 140以上 180未満		E 180以上 200未満		F 200以上	
	合計人数	平均年齢	人数	割合(%)	人数	割合(%)	人数	割合(%)	人数	割合(%)
2011	57	40	9	15.8	9	15.8	0	0	0	0
2012	55	40.4	11	20	6	10.9	0	0	0	0



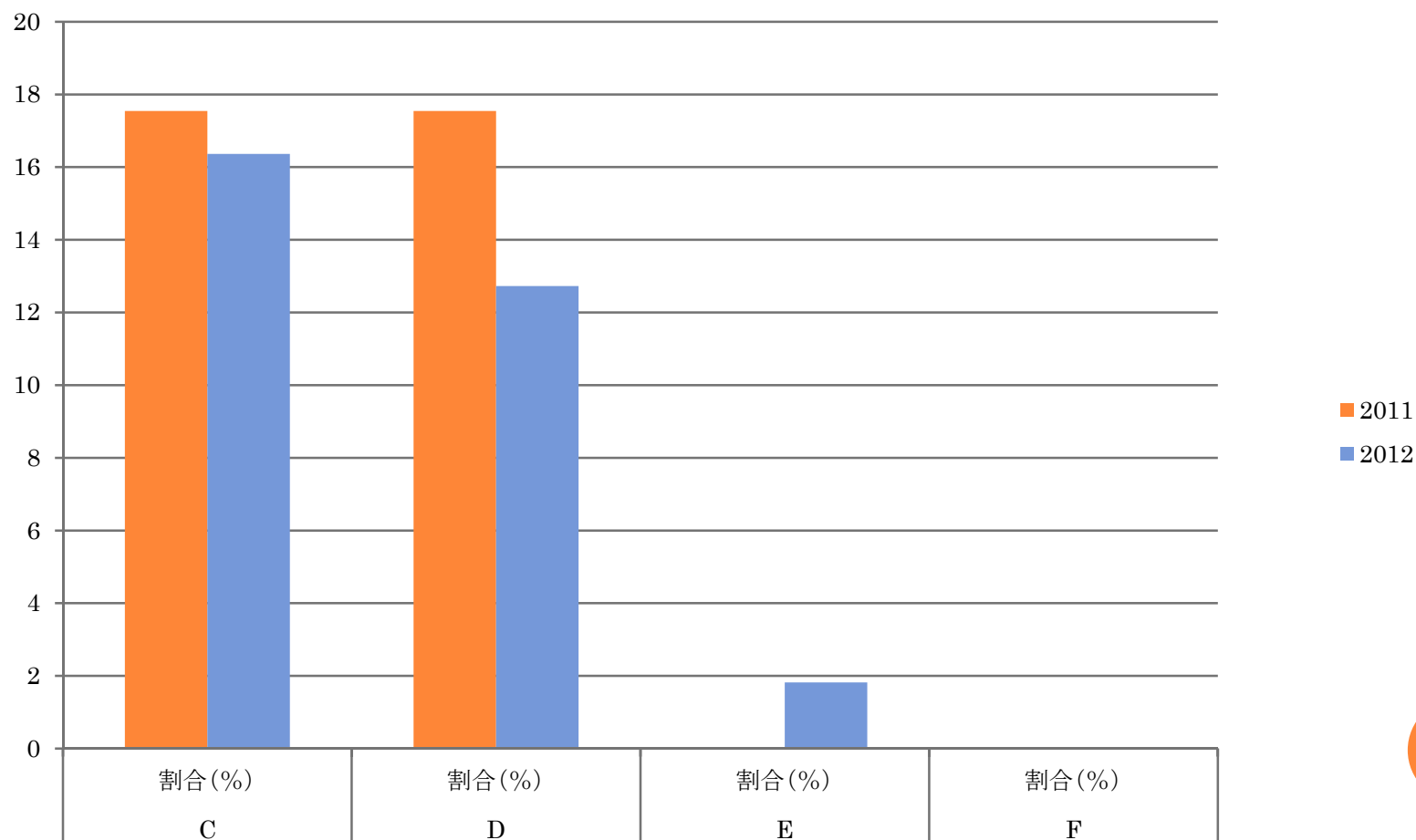
◆HDL-C

HDL-C (mg/dl)			C 30以上 40未満		D		E 30未満		F	
	合計人数	平均年齢	人数	割合(%)	人数	割合(%)	人数	割合(%)	人数	割合(%)
2011	57	40	2	3.5			0	0		
2012	55	40.4	4	7.3			0	0		



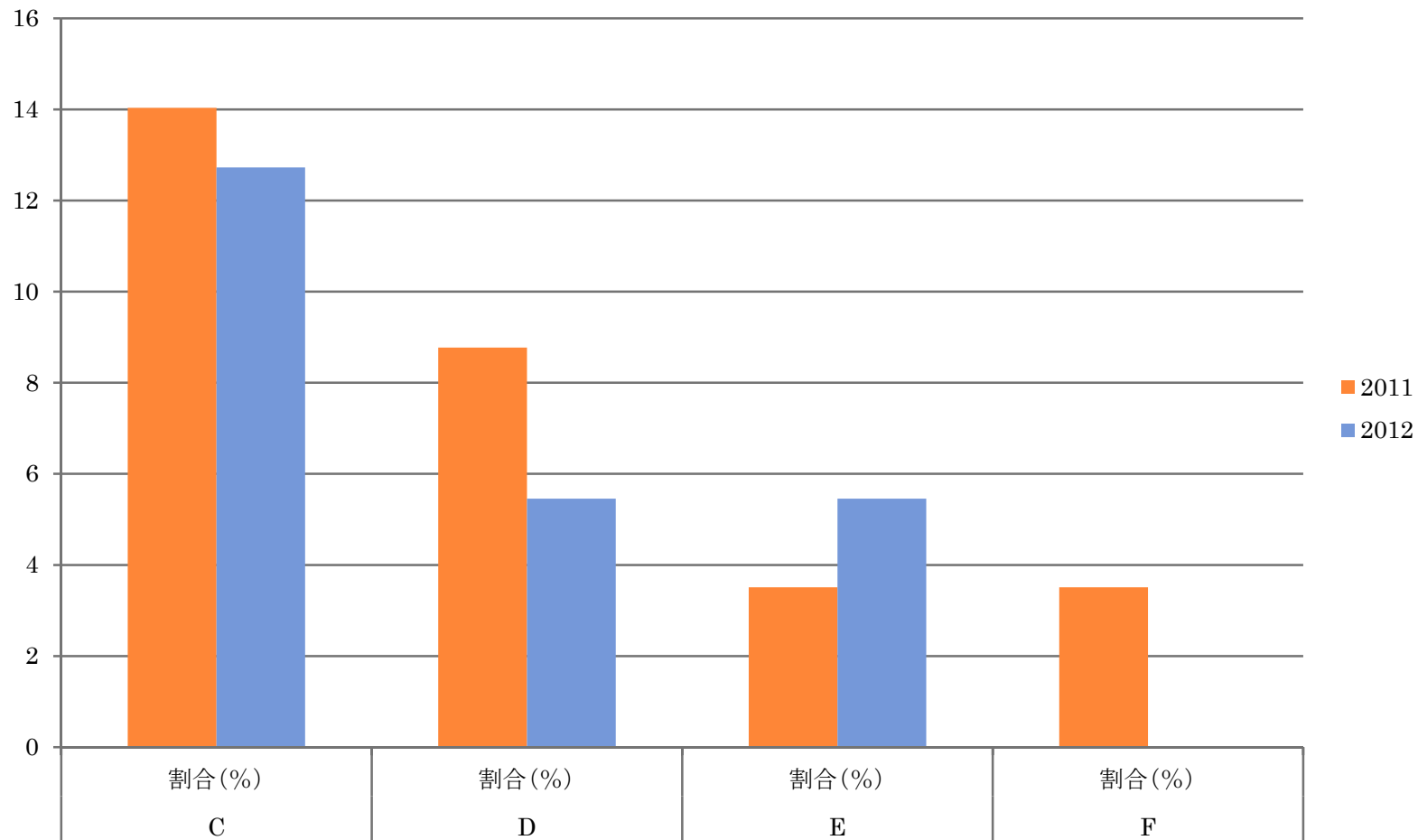
◆ 中性脂肪

	中性脂肪 (mg/dl)		C 150以上 220未満		D 220以上 500未満		E 500以上		F	
	合計人数	平均年齢	人数	割合(%)	人数	割合(%)	人数	割合(%)	人数	割合(%)
2011	57	40	10	17.5	10	17.5	0	0		
2012	55	40.4	9	16.4	7	12.7	1	1.8		



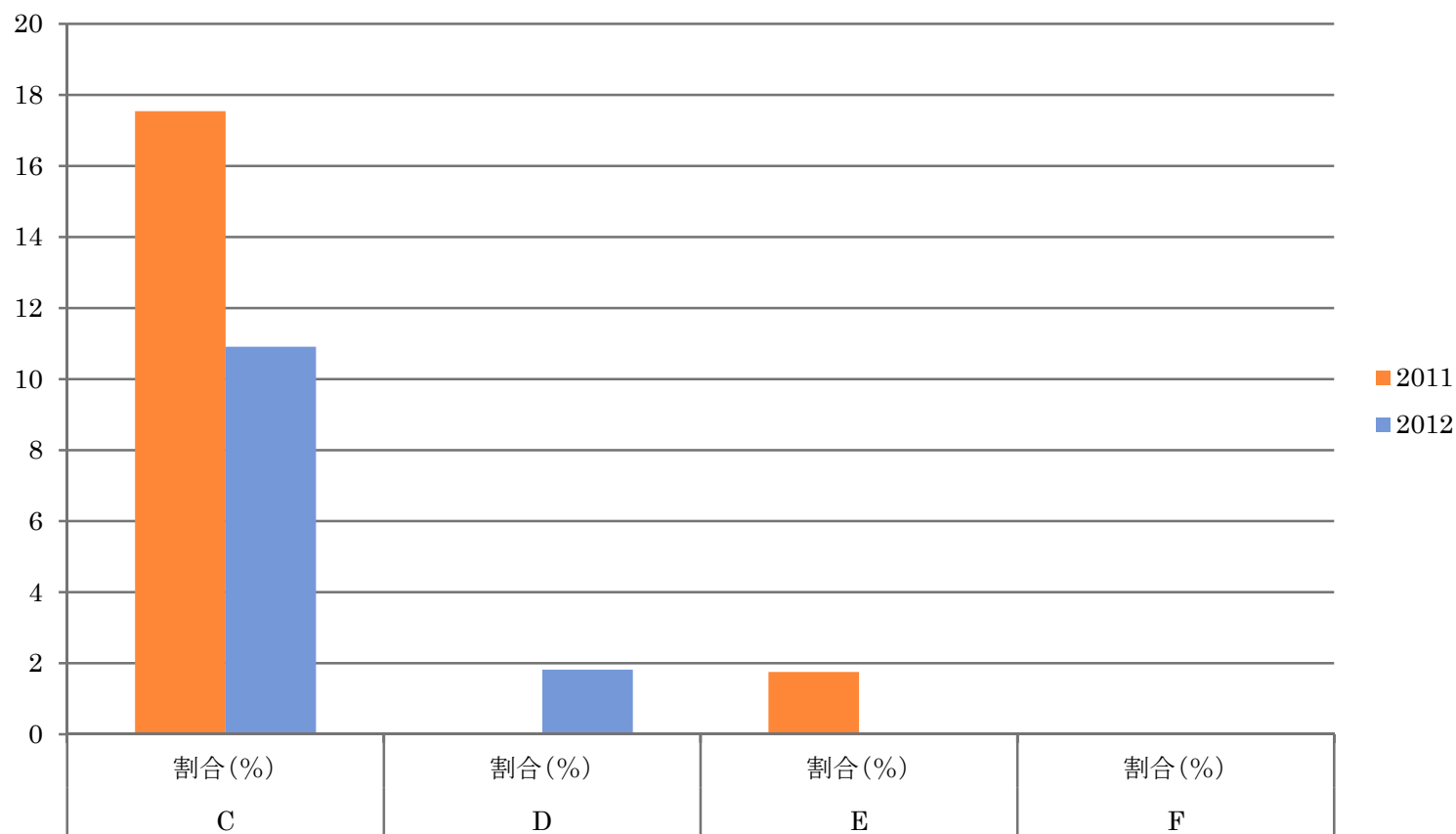
◆ γ -GTP

	γ -GTP (U/l)		C 51以上 101未満		D 101以上 200未満		E 200以上 300未満		F 300以上	
	合計人数	平均年齢	人数	割合(%)	人数	割合(%)	人数	割合(%)	人数	割合(%)
2011	57	40	8	14	5	8.8	2	3.5	2	3.5
2012	55	40.4	7	12.7	3	5.5	3	5.5	0	0



◆GOT

	GOT		C以上		C		D		E		F	
	合計人数	平均年齢	人数	割合(%)	人数	割合(%)	人数	割合(%)	人数	割合(%)	人数	割合(%)
2011	57	40	11	19.29825	10	17.54386	0	0	1	1.754386	0	0
2012	55	40.4	7	12.72727	6	10.90909	1	1.818182	0	0	0	0



◆ GPT

	GPT		C以上		C		D		E		F	
	合計人数	平均年齢	人数	割合(%)	人数	割合(%)	人数	割合(%)	人数	割合(%)	人数	割合(%)
2011	57	40	17	29.82456	9	15.78947	8	14.03509	0	0	0	0
2012	55	40.4	13	23.63636	11	20	2	3.636364	0	0	0	0

