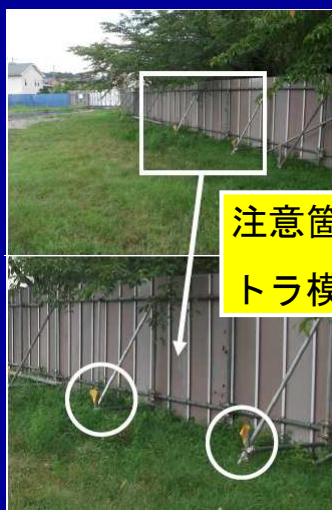


『安全の見える化』事例2

名古屋支店 三重営業所

危険マーキング活動事例



注意箇所を黄色や
トラ模様でマーキング

見える化①
単管の控え全てに黄色のマーキング
※つまずき防止対策



見える化②
搬入ゲートの横は透明パネル
※ドライバーからゲート近くに人がいないか
目視できるように配慮



得意先・施設関係者が
現場状況を見られるよう
に透明パネルを使用



立入禁止区画は赤の
カラーコーンで
端から端まで表示



休憩所出入り口のトラ模様表示



安全掲示板で避難経路他を見える化



カラーコーンの色分け表示



ビニールテープで危険マーキング

危険マーキング活動 実施要領

当社従業員 職長 事業主

必ず赤テープを持参して危険箇所のテープ表示をする。


営業所パトロール

右の措置のほか 立ち入り禁止テープを持参し危険箇所の表示をする。

防災協パトロール


↓

Sワーカ等利用してパトロール結果を報告し、恒久対策の実施をする。




見える化グッズ を各現場に用意して 活動を促進する。
立ち入り禁止テープ
赤色 テープ


マーキング活動事例




安濃聖母 溶接足場 単管 赤テープ



東芝250棟2期 緑色 内部作業通路表示



東芝250棟2期 黄色 内部材料置き場表示



東芝250棟2期 赤色 内部立ち入り禁止 表示

タイトル

3



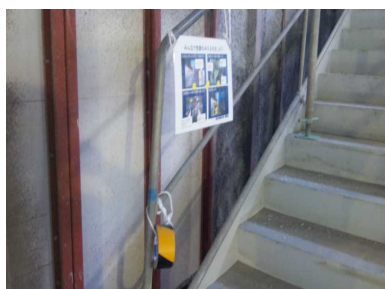
ナイテック津 改修 既設床配管 赤色 危険表示



ナイテック津 改修 既設天井配管 赤色 危険表示

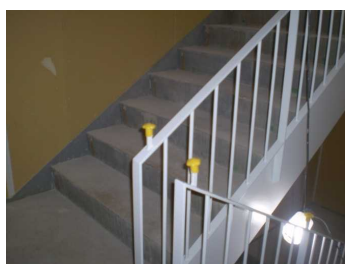


ナイテック津 改修 既設床段差 黄色 注意表示



聖母の家耐震 要領とトラテープを現場に用意

マーキング活動事例



菰野厚生病院 階段 突起物 黄色キャップ取付



聖母の家 耐震 一人KY看板 表示



東芝三重耐震 看板 工事担当者携帯電話 表示



通勤ルートの交通危険マップ 各現場で展開中



シャープ亀山 100日ゼロ災害運動
連絡調整板に掲示



防災協同パトロールマーキング活動



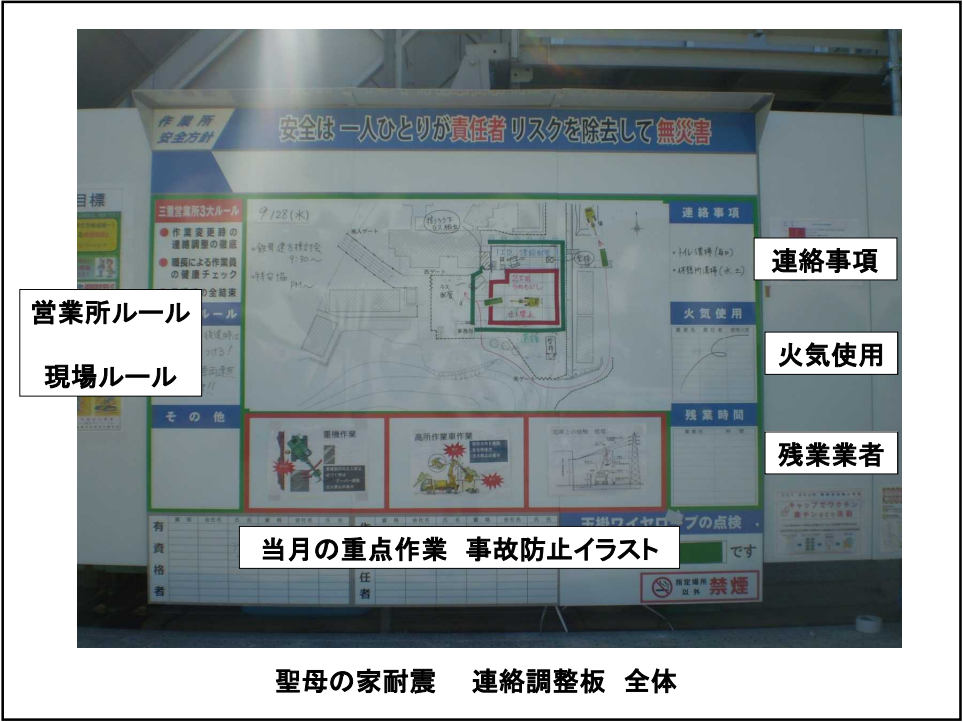
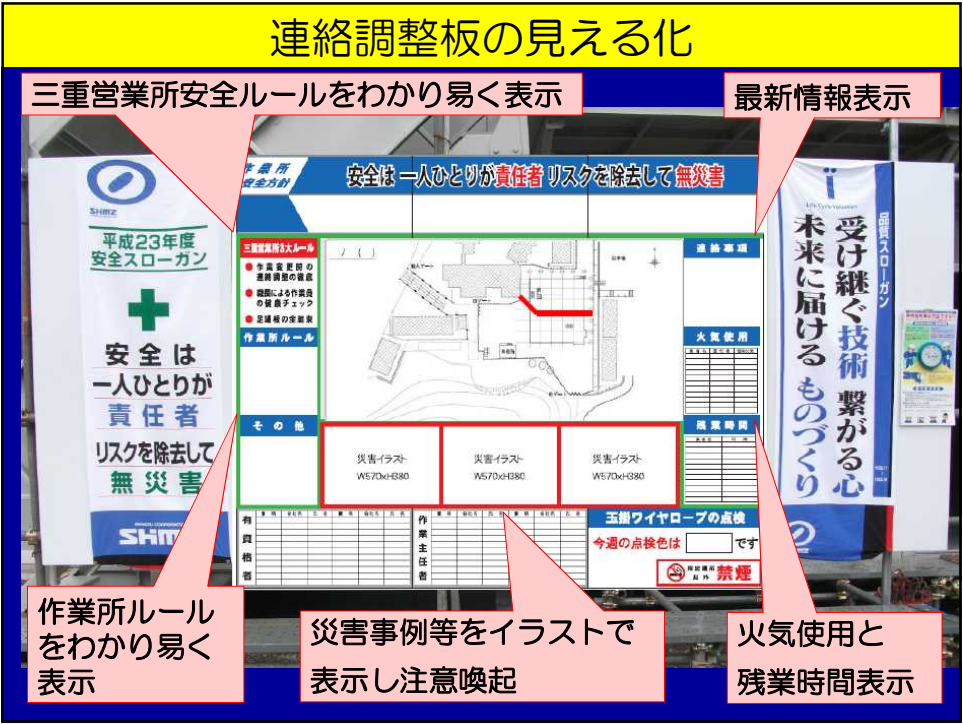
防災協同パトロールマーキング活動



改修工事 足場 マーキング

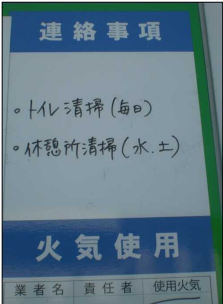


新築工事足場単管 マーキング





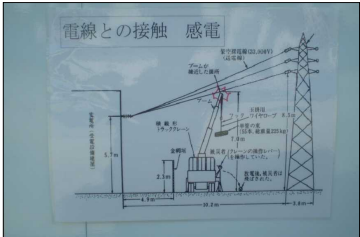
連絡調整板 赤色 危険



連絡事項



土工事 重機事故防止イラスト

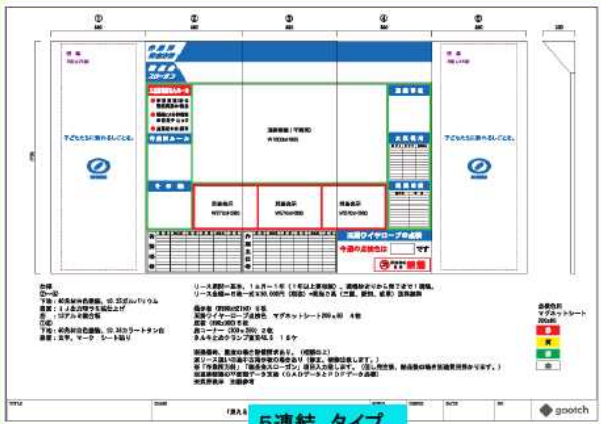


高圧電線 事故防止イラスト

三重営業所 10月 見える化報告 (マーキング活動は継続中)

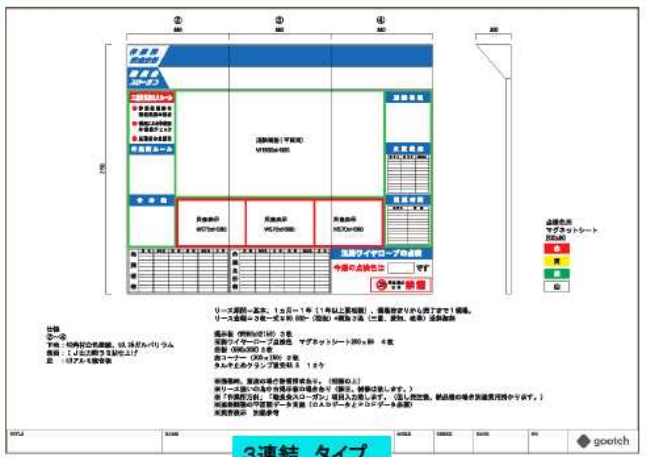
・連絡調整板の標準化と 朝礼看板のリース化について 報告

5連結タイプ W4400x H2150 (連絡調整板 1800x900)
東海3県 三重 愛知 岐阜
リース1式 90000円 (送料無料)

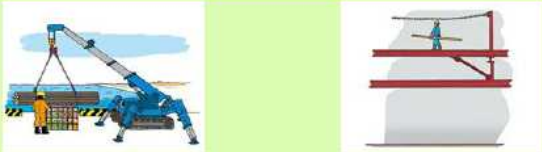


5連結 タイプ

3連結タイプ W2640× H2150 (連絡調整板 1800×900)
東海3県 三重 愛知 岐阜
リース1式 60,000円 (送料無料)



災害防止 イラストの入手方法
参考 ①厚生労働省 ②職場の安全サイト
③労働災害事例 ④事故の型などで検索



上記サイトから コピーの例

朝礼看板オプションの例 (参考)

WBGT表示 4200円

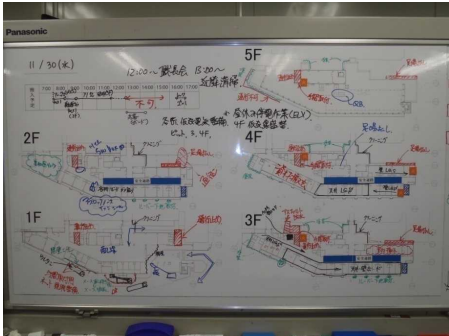
災害事例 3000円

連絡調整板 階数が少ない場合の例
(三重標準とリース化)



安濃聖母 連絡調整板
危険箇所 赤色表示
当月 工事の 災害イラスト

連絡調整板
階数が多い場合の例



菟野厚生 各階 連絡調整板
危険箇所 赤色表示
当月 工事の 災害イラスト

連絡調整板
(三重標準とリース化)



富田浜老人ホーム 連絡調整板
危険箇所 赤色表示
当月 基礎工事 まるのこ災害イラスト掲示



聖母の家立替 連絡調整板
危険箇所 赤色表示
当月 仕上げ工事 災害イラスト掲示