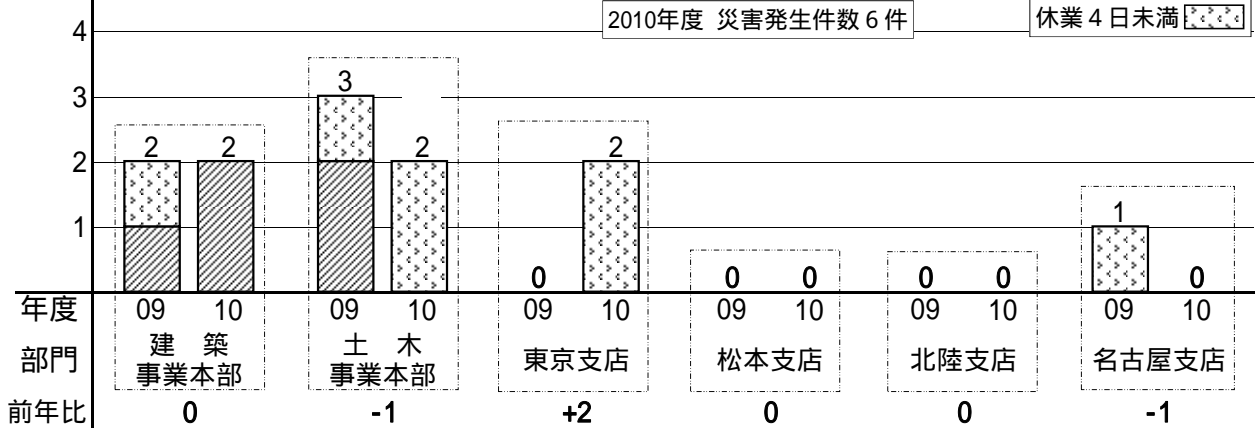


2010年度 災害発生状況

部署別災害発生件数

(09～10 部門別)



部署別災害発生件数 (数字は当月発生件数を含む)

部署	程度 (休業)	2010年度				09年度[参考]				中小事業主 一人親方・適用外 [参考]		共同企業体 [参考]	
		建築	土木	(小計)	計	建築	土木	(小計)	計	10年度	09年度	10年度	09年度
建築事業本部	4日以上	2		2	2	1		1	2		[1]		
	4日未満	0		0	0	1		1	2				
	労災以外事故	0		0	0	0		0	0				
土木事業本部	4日以上		0	0	2		2	2	3		[2]		2
	4日未満		2	2	2		1	1	3			1	
	労災以外事故		1	1	0		2	0	2				
東京支店	4日以上	0	0	0	2	0	0	0	0				
	4日未満	0	2	2	2	0	0	0	0				
	労災以外事故	2	1	3	3	0	0	0	0				
松本支店	4日以上	0	0	0	0	0	0	0	0				
	4日未満	0	0	0	0	0	0	0	0		[1]		
	労災以外事故	0	0	0	0	0	0	0	0				
北陸支店	4日以上	0	0	0	0	0	0	0	0				(1)
	4日未満	0	0	0	0	0	0	0	0				
	労災以外事故	0	0	0	0	0	0	0	0				
名古屋支店	4日以上	0	0	0	0	0	0	0	1	[1]			
	4日未満	0	0	0	0	1	0	1	1		[1]		
	労災以外事故	1	0	0	0	1	0	1	1				
当社以外の災害		2	4	6	6	3	3	9	6	[1]	[5]	1	2
加計外及び労災以外事故		3	2	5	5								

JV(数字)は当社代表工事
JV [数字] は他社代表工事

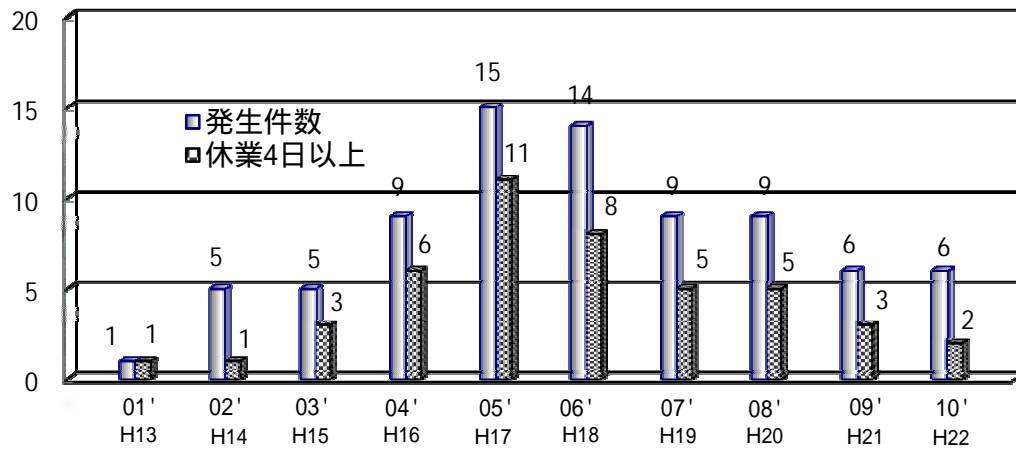
災害の型別発生件数

[]内は中小事業主・一人親方・当社労災適用外の災害、()内は当社代表JV工事での発生件数
内は他社代表JV、【 】内は当社下請工事での発生件数

災害の型	10年度						09年度参考			
	当社	(JV)	[中小]	他	【下】	労災以外 事故	当社	(JV)	[]	()
1. 墜落・転落	1		[1]				2	(1)	[2]	[1]
2. 転倒				[1]		1	2		[1]	
3. 飛来・落下	1					1				
4. 崩壊・倒壊										
5. 激突され										
6. はさまれ	3						1			[1]
7. 有機溶剤中毒										
8. 踏み抜き										
9. その他	1				【1】		1		[2]	
計	6		[1]	[1]	【1】	2	6	(1)	[5]	[2]
当社以外の労働災害		6 件		その他		5 件				

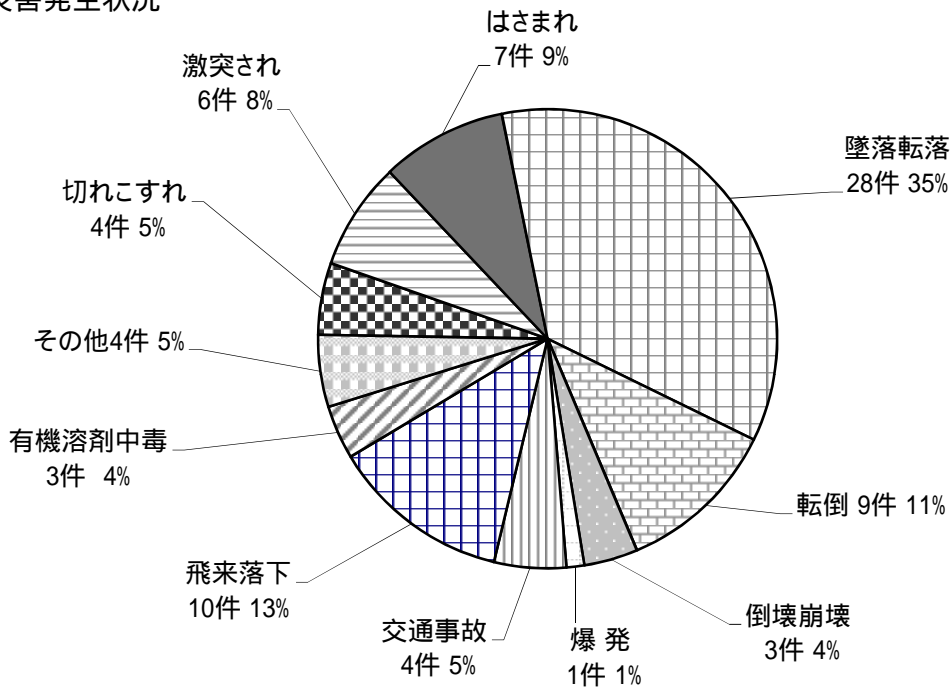
**2001～2010年度
災害発生推移（10年間）**

1. 災害発生状況

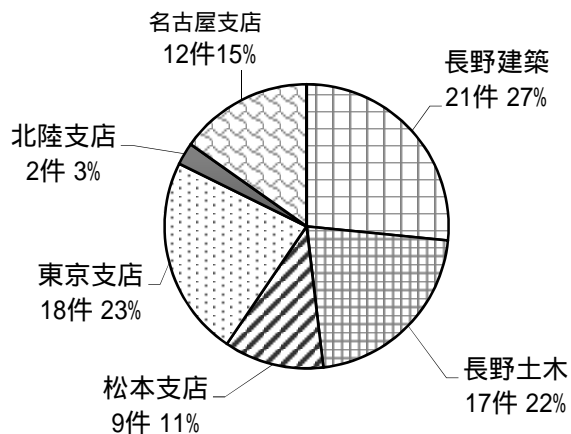


発生件数	件数	%
休業4日以上	45	57%
同未満	34	43%
全災害	79	100%

2. 型別災害発生状況



3. 部署別災害発生状況



4. 建築・土木工事別発生件数

