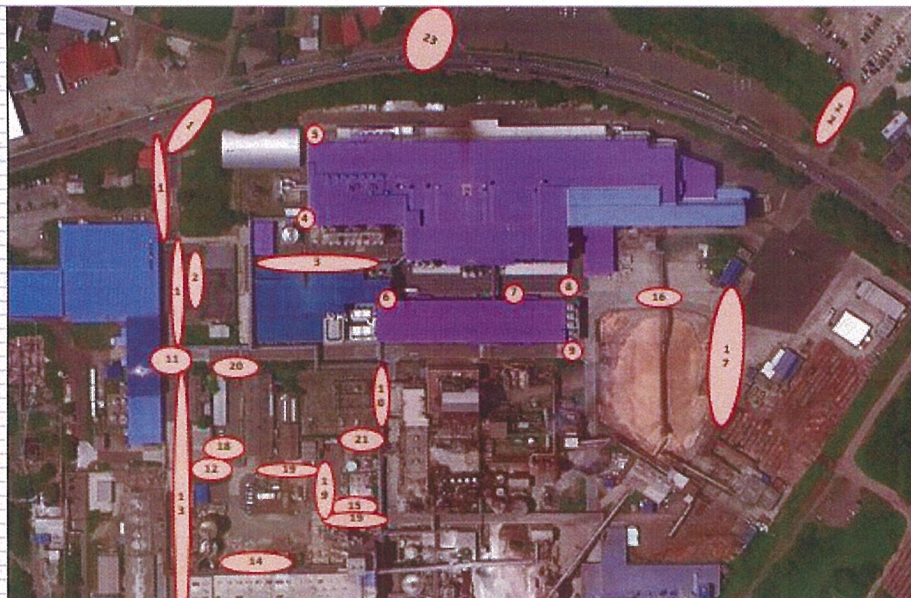


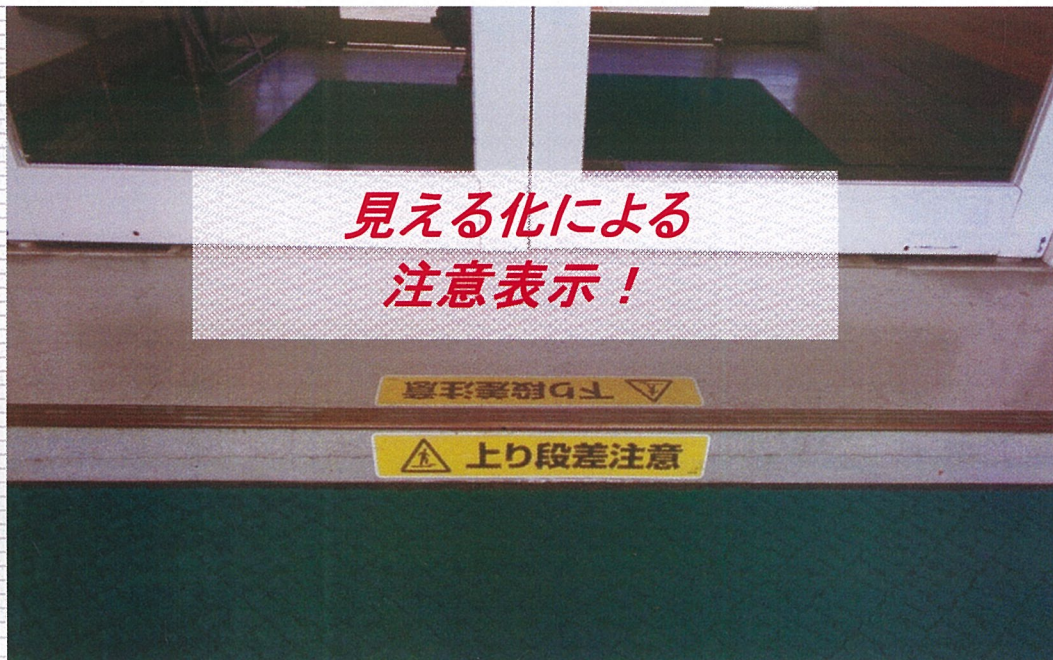
# 見える化・聞こえる化の取り組み



## リスクマップによる

### 場内通行時危険個所の見える化！

No.	危険個所	危険要因	対策
1	工場入り口	視界不良による衝突	安全帯設置
2	5RC西側歩行路	視界不良による衝突	安全帯設置
3	5RC西側歩行路 及び5RC棟一帯歩行路	上層窓際にツララ発生、落下のリスクあり	ツララ発生防止 窓下の通行を出来る限り避ける
4	炭力丸窓新設階段昇降口	上層窓際にツララ発生、落下のリスクあり	ツララ発生防止 窓下の通行を出来る限り避ける
5	H1抄紙新設入り口	視界不良により、及び凍結	封鎖、No.1封鎖
6	5RC棟西側入り口	視界不良により、凍結による転倒リスクあり(目が見えない)	封鎖、No.1封鎖
7	5RC西側歩行路	上層窓際にツララ発生、落下のリスクあり	上層窓際にツララ発生防止
8	5RC西側新設歩行路	視界不良、冬期風の吹きさらし及び凍結による転倒の恐れあり	封鎖、No.1封鎖
9	5RC東側新設歩行路	視界不良、冬期風の吹きさらし及び凍結による転倒の恐れあり	封鎖、No.1封鎖
10	GT新ラッキンガ下 通路	上層窓際にツララ発生、落下のリスクあり	上層窓際にツララ発生防止
11	東側新設炭力丸窓新設下 バルブ棟新設南側歩行路	上層ツララ発生、落下のリスクあり	上層窓際にツララ発生防止
12	MPEC炭力丸窓新設歩行路	視界不良、凍結による転倒リスクあり	封鎖、No.1封鎖
13	バルブ棟新設一帯歩行路	視界不良、凍結による転倒のリスクあり	封鎖、No.1封鎖
14	バルブ棟新設西側新設下 バルブ棟 センタム炭力丸窓新設下	上層ツララ発生、落下のリスクあり	上層窓際にツララ発生防止
15	油断棟 東側 歩行路	上層窓際にツララ発生、落下のリスクあり	上層窓際にツララ発生防止
16	チップヤード西側歩行路	視界不良、凍結による転倒リスクあり	封鎖、No.1封鎖
17	チップヤード東側歩行路	視界不良、凍結による転倒リスクあり	封鎖、No.1封鎖
18	MPEC新設歩行路	上層窓際にツララ発生、落下のリスクあり	上層窓際にツララ発生防止
19	第二工場西側一帯歩行路	視界不良、凍結による転倒リスクあり	封鎖、No.1封鎖
20	第二工場西側通路	視界不良、凍結による転倒リスクあり	封鎖、No.1封鎖
21	炭力丸窓新設	目で見えにくい落下のリスクあり	視界不良による転倒の恐れあり(ステーション等)
22	西側出入口	視界不良、凍結による転倒リスクあり	封鎖、No.1封鎖
23	4号新設歩行路	視界不良、凍結による転倒リスクあり	封鎖、No.1封鎖



## アナウンスロボットによる 聞こえる化！