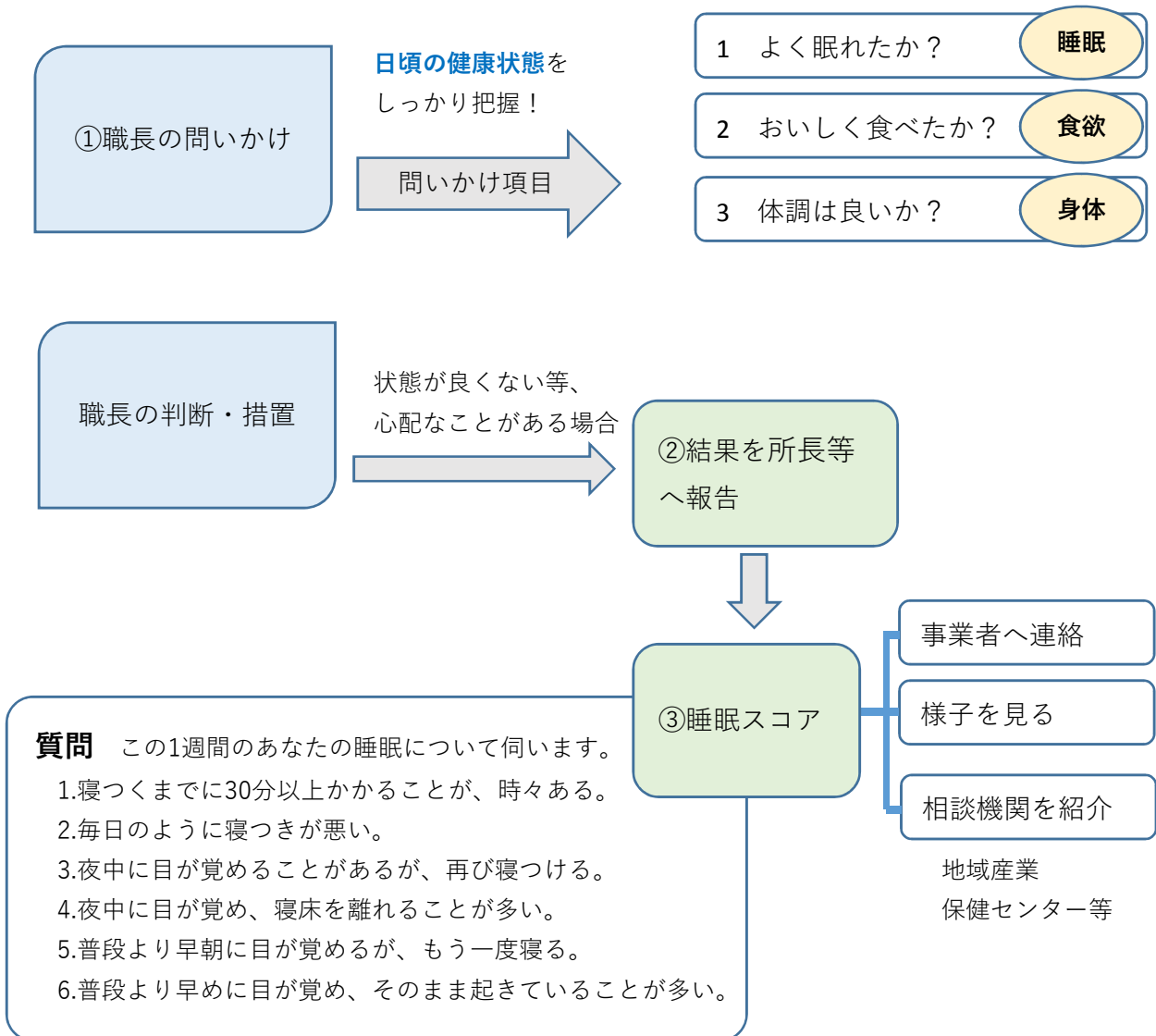


# 1. 建災防方式健康KY実施手順

- ① 職長から各作業員に対し、「よく眠れたか」「おいしく食べたか」「体調は良いか」という3つの問いかけを行い、作業員等の健康状態を把握します。
- ② 健康KYを行ったところ、体調がすぐれない等、心配なことがある場合、職長は現場所長等へ報告します。
- ③ 報告を受けた現場所長等は、直ちに相談機関等へ連絡した方が良いと判断できる場合を除き、「睡眠スコア」を用いて当該作業員等の詳しい体調確認を行います。
- ④ 「睡眠スコア」の総点数が3点以上の場合、当該作業員が所属する事業場へ連絡ないし相談機関等へ連絡します。また「睡眠スコア」の総点数が3点未満の場合は様子を見ます。

## 健康KYの進め方



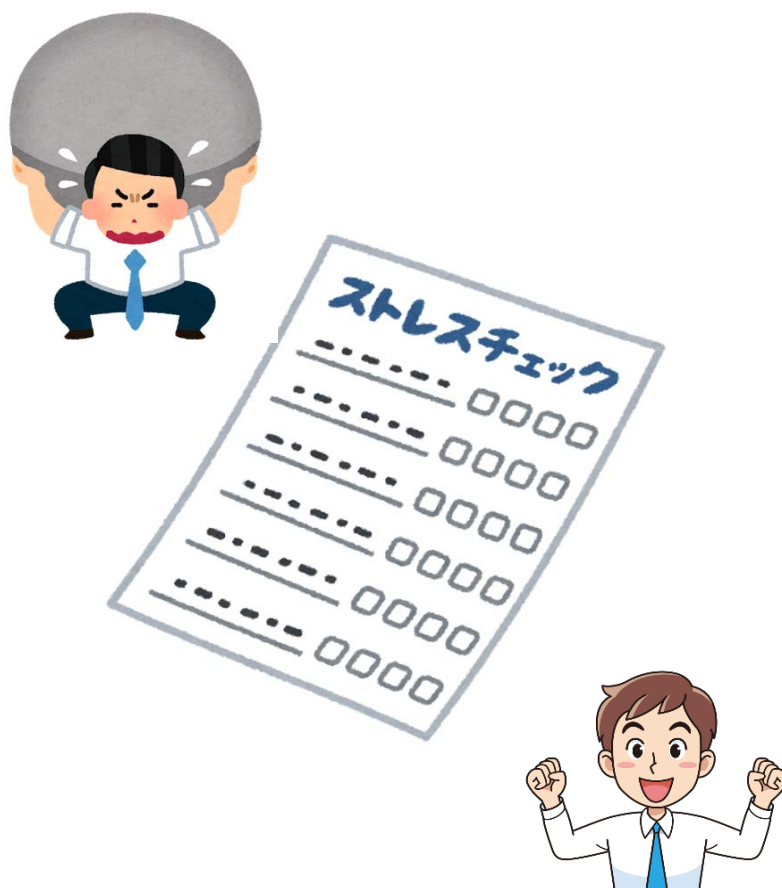
〈評価法〉

あてはまる項目…1, 3, 5=各1点、2, 4, 6=各2点で加算（「なし」は0点）

総点が0～2点…OK

3点以上の場合…さらに、不眠の原因やストレス状況、体調と気分の不調について直接面接する必要あり。

# 建設現場の職場環境改善マニュアル



2018



株式会社 **福津組**