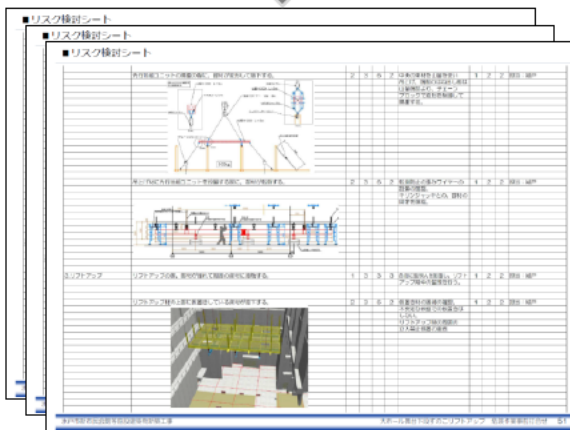


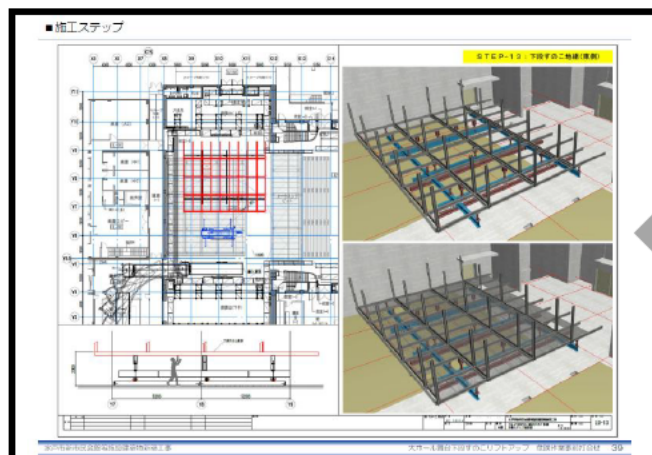
## ■ 高難易度工事の3D活用リスクアセスメント



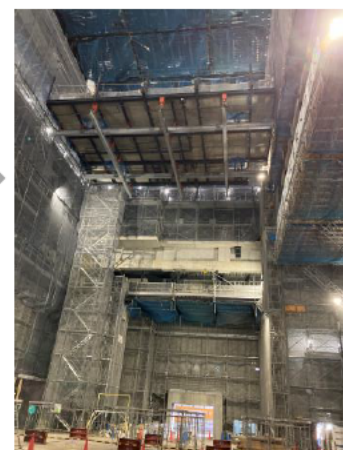
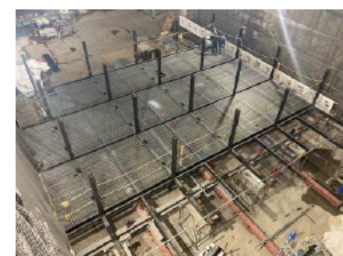
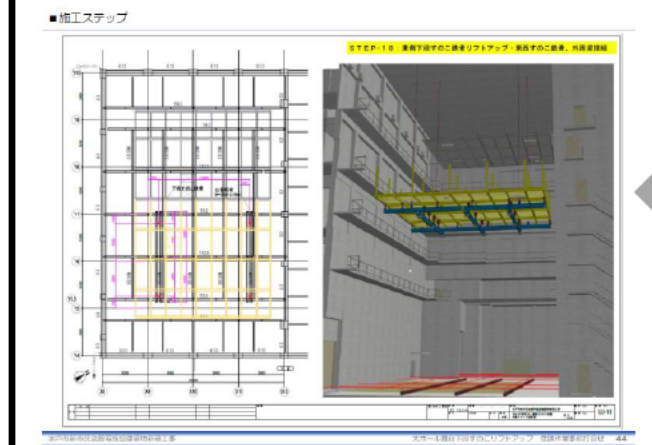
3Dモデルを活用した事前打合わせ



打合せをもとにリスクアセスメント実施



3Dモデル活用による打合せ資料



実際の施工状況との比較

3Dモデル活用により、高難易度の特殊工事（舞台機構リフトアップ工法）に対しても詳細の施工イメージを共有でき、より具体的なリスクアセスメントの実施が可能となった。