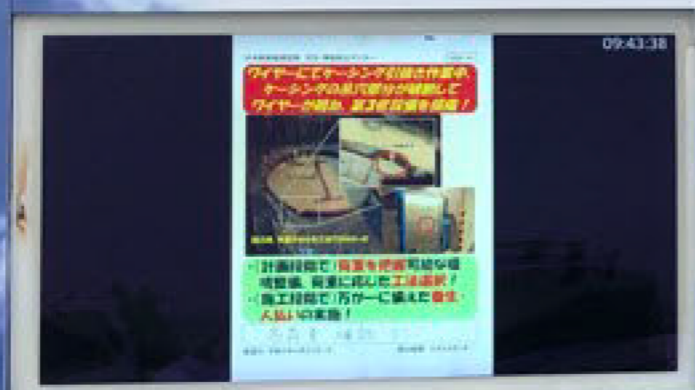


中央新幹線第一首都圏トンネル新設(東百合丘工区)ほか工事

# 安全掲示板

共同企業体



## 安全施工サイクル



9月15日(土)

本日行事予定  
9:30-清掃  
10:00-点検  
10:30-作業

## 安全重点目標

クレーン・重機災害の防止

墜落・転落災害の防止

熱中症の防止

## 安全当番

会社名	IV	氏名	藤原 裕夢
会社名		氏名	肥後 孝之

## 建設用クレーンの標準合図法



## 玉掛ワイヤーロープの点検色

今月の点検色は **緑** です

ワイヤーロープは、作業前によく点検し、次の場合は使用を禁止すること

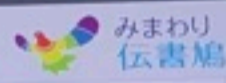
異常の観察	点検方法	異常	禁止
腐蝕	目視	腐蝕	X
キック	目視	キック	X
変形	目視	変形	X



# 中央新幹線第一首都圏トンネル新設

2022.08.17 15:28

最終更新 2022.08.17 15:27



 端末1 温度  <b>31.1</b> ℃	 <b>警戒</b> 端末1 WBGT  <b>27</b> ℃	 端末1 風向  <b>北北東</b>	 端末1 風速  <b>0.3</b> m/s
 端末1 1時間雨量  <b>0.0</b> mm	 端末1 降り始め雨量  <b>0.6</b> mm	 端末1 騒音 - Lmax  <b>20.0</b> dB	 端末1 振動 - Lmax  <b>26.2</b> dB

令和  
目  
7

## 警報統一合図表

東百合丘工事事務所

下記の危険が発生したときは、全員退避し集合場所へ集合する。

1. 火災が発生した場合
2. 土砂の崩壊、出水が発生した場合又は発生するおそれのある場合
3. その他著しい危険が発生した場合又は発生するおそれのある場合

退避・退避の警報は以下のとおりとする。

種	類合	図換	要
1	退避	—————	長音連続
2	退避完了	- - - - -	短音断続
3	退避解除	- - - - -	長音断続



# 令和4年9月度 安全宣言

労働災害防止のため 私達はこうします！

実施項目

- ・玉掛けの連絡、合図は「ハッキリと大きな声で」
- ・火気作業時の可燃物養生厳禁

## 玉掛け合図ヨシ！



会社名

職長氏名

中川 秀基

重点管理目標

- ① 積まれ・巻き込まれ災害の防止
- ② 転落災害の防止
- ③ 火災災害の防止



JOINT VENTURE

# 中央新幹線第一首都圏トンネル新設(東百合丘工区)ほか工事



09:43:55

中央新幹線建設部 労災・事故防止ポスター

2022-03

**鉄筋設置作業中、持っていた鉄筋と  
縦筋の間で指を挟む！**



縦筋の間に3人で格子筋(11.05m、99kg)を降ろそうとしたときに、  
縦筋と持っている鉄筋(格子筋)の間に指を挟んだ

- ・作業内容に適した人員を配置！
- ・特殊場所での作業手順を明確に！

作業手順ヨシ！

発信日：令和4年5月16日(月)

掲出期限：6月16日(木)

安全重点目標

