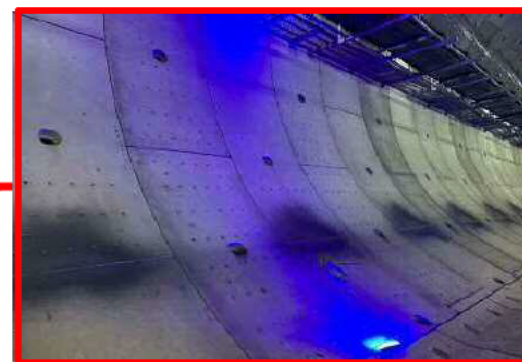
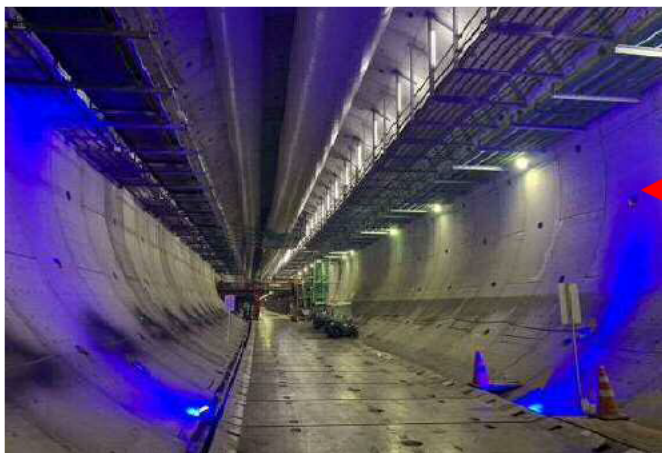


トンネル坑内でのアクセント照明



①500mおきに緑色のLEDライトを設置し、各場所ごとの距離を明示



②設備の起点・終点箇所には青色のLEDライトを配置

トンネル坑内は、景色が変わらないため、車両の衝突事故の危険がある。トンネル内での漫然運転防止のため、色を変えたLEDライトを設置し、単調な景色に変化と刺激を与えた。