

## V. 熱中症を予防するための「見える化」

### 「日々の熱中症危険度を掲示して注意喚起」

- ・ 休憩所入口に「熱中症危険度」を掲示することで、作業員さんへその日の熱中症危険度を周知することができる。
- ・ 時間毎の熱中症指数をグラフにしているので、どの時間帯が熱中症指数が高いかを確認できる。
- ・ 過去5年間の熱中症の発生頻度を色で表現することで危険度を確認する事ができる。

休憩所の入口に掲示



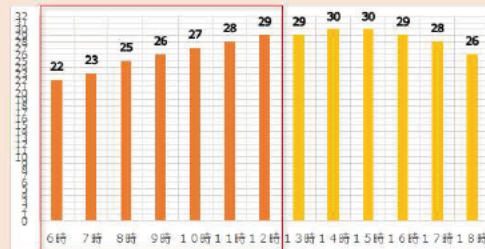
貴現場の熱中症危険度

\*1 予測値

| No | 現場名 | 土建 | 地区    | 昨日実績                        |       | 本日の予測  |    |    |    |    |     |     |      |      |      |
|----|-----|----|-------|-----------------------------|-------|--------|----|----|----|----|-----|-----|------|------|------|
|    |     |    |       | 6時~12時<br>積算気温<br>(15-9時まで) | 熱帯夜*1 | 6時~12時 |    |    |    |    |     |     |      |      |      |
|    |     |    |       |                             |       | 最低気温   | 6時 | 7時 | 8時 | 9時 | 10時 | 11時 | 12時  | 積算気温 | 最高気温 |
|    |     | 土木 | 名古屋地区 | 180℃                        | 21    | 21     | 22 | 24 | 25 | 26 | 27  | 28  | 173℃ | 28   | 21   |

#### 昨日(O/O) の実績

積算気温 (実績)

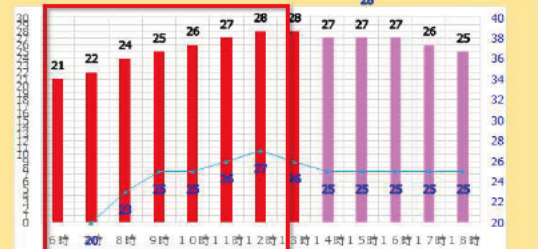


昨日の積算気温 (実績) 6時~12時 180℃

【熱帯夜】：前日の夕方から当日の朝までの最低気温が25度以上

#### 本日(O/O) の予測

積算気温 (予測) + 熱中症指数 (予測のみ)



本日の積算予想気温 6時~12時 173℃

本日の積算気温予想は190℃未満です。  
 著しく高い値ではありませんが過去5年間の熱中症の15%程度が積算  
 気温190℃未満で発生していますので引き続き警戒してください。

|     |                              |
|-----|------------------------------|
| 190 | 過去5年間 (7月~9月)で2日に1回の発生頻度です。  |
| 200 | 過去5年間 (7月~9月)で3日に1回の発生頻度です。  |
| 210 | 過去5年間 (7月~9月)で5日に1回の発生頻度です。  |
| 220 | 過去5年間 (7月~9月)で14日に1回の発生頻度です。 |
| 225 | 過去5年間 (7月~9月)で65日に1回の発生頻度です。 |
| 230 | 過去5年間 (7月~9月)で5年に1回の発生頻度です。  |