

# 水位 (H.H) ラインの取付による排水ポンプ稼働時の見える化

## 説 明

中央監視室から ITV カメラを通して水位 (TP) が目視できるように H.H.ラインを取付けた。取付によって排水ポンプ稼働のタイミングを見える化し遠方監視が出来る。ラインと文字には色、幅、大きさに見易さを配慮した。NETIS 新技術の高輝度シート及び反射材を貼付した。夜間はライトに反射する。

《 取付前 》



《 取付後 》



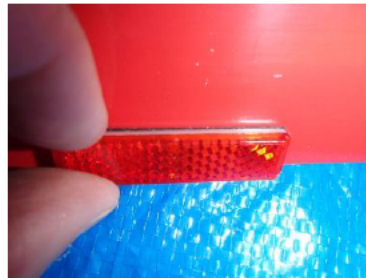
【NETIS 新技術 高輝度材】



【HH 文字製作】



【反射材貼付】



【 夜間のライトへの反射状況 】

