

# 熱中症対策取組みの見える化

## 1. 取組みへの背景

屋外での仕事の為、熱中症になる危険性はデスクワークに比べ、当然、高くなる事から、従業員が少しでも安心して働ける環境をつくり、一人ひとりが毎日、【笑顔で健康に会社生活が過ごせる様に】をコンセプトに全社一丸となって取り組む。

### 1-1 まずは熱中症を知ろう！！

#### 熱中症とは

気温が高い状態が長く続くと、大量に発汗して水分や、塩分が失われ、血液中の水分を奪い、汗がでなくなったり、臓器に流れる血流量に影響を与える。また、湿度が高いと、汗が発汗せず皮膚の表面にたまり、熱がこもったままになる事がある。このことにより、熱中症状況を引き起こす。 ⇒ **こまめに水分・塩分補給が必要**

去年より熱いし、キツイ・・・



■体温調節機能が働かなくなる  
ことによって起きる

#### 熱中症の3要素

- |    |                            |
|----|----------------------------|
| 環境 | : 高い温度、湿度、熱波、締め切った室内       |
| 体  | : 二日酔い、睡眠不足、持病<br>(自己管理不足) |
| 行動 | : 長時間の屋外作業、水分補給がしにくい状況     |

今年は特にコロナでマスク  
熱中症も・・・

**例年よりリスク大**

自己管理も  
徹底する様指導！！

例年より熱中症予防対策の強化が必要

## 1-2 現状把握（2019年度の熱中症予防対策）

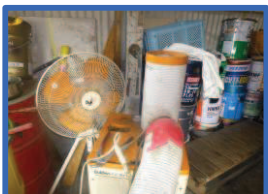
### 工場扇



石膏分別場1台・  
カーディーラー産廃  
分別場1台



大型家電品等解  
体場×2台



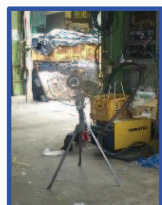
ナゲット  
生産所



廃オイルエレ  
メント処理場



2工場  
(RPF製造)  
×2

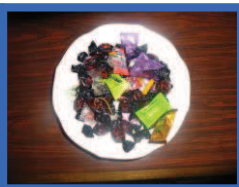


紙資源  
(マテリアル)  
×1台

### 塩分補給（塩飴）



1工場



2工場

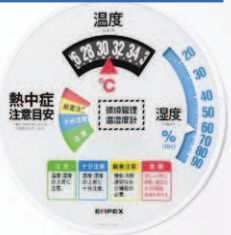


受付  
(お客様用)



事務所

### 温・湿度計



- ・1工場
- ・紙資源
- ・2工場

### ウォーターサーバー



1工場

## 2019年度

工場扇9台

内訳：第1工場 6台  
第2工場 2台（RPF製造に使用）  
第3工場 0台  
紙資源 1台

塩分補給（塩飴） 事務所 第1工場 3箇所設置  
第2工場

ウォーターサーバー  
第1工場 1台

※もし、熱中症になったら・・・

涼しいところで休ませ  
冷たい水や塩水、スポーツドリンクの  
摂取をするという事から・・・



経口保水液を冷蔵庫に常備

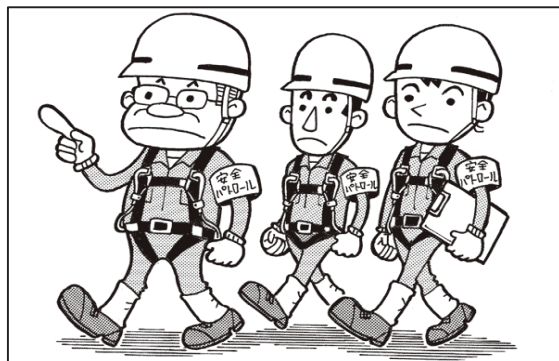
2020年度への継続的テーマ

更なる作業環境改善の向上

## II. 2020年度の取組み（更なる改善に向けて）

安全衛生管理活動計画表											
令和2年度 安全衛生管理活動計画表											
基本方針	1. 安全衛生上の危険有害要因を把握し、リスクを低減する。 2. 安全衛生確保に必要な教育訓練を実施する。 3. 安全衛生関係法令を順守し、従業員の安全と健康を確保する。										総務安全衛生管理者 安全衛生管理担当責任者 安全管理者 衛生管理者 安全衛生推進者 産業医 保健師・看護師 交通労働災害防止担当者 メンタルヘルス推進担当者
目標	・死亡災害「ゼロ」・労働災害を昨年度比半減「2件」にする。 ・交通事故（通勤災害を含む。）を昨年度比半減「1件」にする。 ・作業マニュアルの再構築を行い、全ての作業員へ教育を実施する。 ・外部研修等を活用し、安全衛生スタッフ（衛生管理者、職長教育研修）を養成する。										
事項	4月	5月	6月	7月	8月	9月	10月	11月	12月	1月	
安全衛生委員会(10の日)	○	○	○	○	○	○	○	○	○	○	○
年間安全衛生計画の策定と検討 (メンタルヘルス対策を含む。)	○	○	○	○	○	○	○	○	○	○	○
過去労働災害発生(毎月)			(○)事例	(○)事例	(○)事例	(○)事例	(○)事例	(○)事例	(○)事例	(○)事例	(○)事例

### II-1 安全パトロールの強化



1回/M 経営層との巡回活動

不具合箇所は即改善

作業者の声吸い上げ改善実施

作業者



作業者の困りごとの吸い上げ&打ち上げ

暑い

朝会(職制)



巡回結果の確認  
吸い上げ意見の確認

ボトムアップ

トップダウン

PDCAのサークル活用によるスパイラルアップ

継続的

改善



労使 一体

作業環境向上

### Ⅲ. 2020年度の取組み内容

#### 改善事例①

工場扇16台(8台追加) ⇒ **1人1台を基本に準備** ⇒ **トップ指示**

内訳：第1工場 7台 (1台ミストファン追加)

第2工場 5台 (作業用3台追加)

第3工場 1台 (1台追加)

再資源化施設 1台 (1台ミストファン追加)

紙資源 2台 (2台追加)

**一人一台設置**

塩分補給 事務所  
第1工場  
第2工場

**塩飴のバラエティ化**  
(男梅・ラムネ・塩レモン・塩サイダー  
塩分チャージetc・・・)

ウォーターサーバー  
第1工場 1台  
第2工場 1台 (1台追加)

**経営層巡回結果より  
ミスト付工場扇追加**

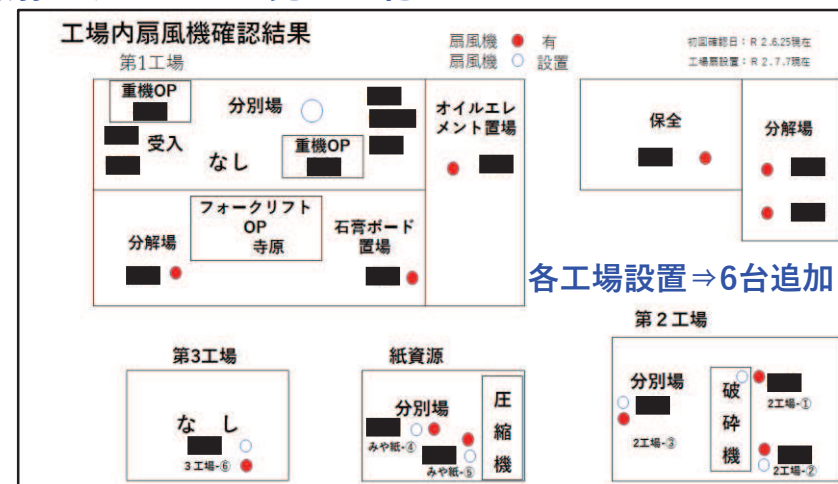
**第2工場ウォーターサーバー  
作業者の声、反映**



第2工場  
1台設置

#### 改善事例②

##### 工場扇マップによる見える化



##### 工場内備品管理表

作成：令和2年7月7日

・熱中症対策として、扇風機を一人1台準備する。  
それに伴い、工場内扇風機の管理（プレートにてNO貼付）を徹底する。

備品名	管理No	購入日	使用場所	使用責任者
工場扇	工場扇①	R2年7月6日	第2工場	■■■■
工場扇	工場扇②	R2年7月6日	第2工場	■■■■
工場扇	工場扇③	R2年7月6日	第2工場	■■■■

使用箇所・取扱い責任者を明確にし、管理を徹底

**作業環境向上**

## III-1 改善事例③



市販のミスト購入し、工場扇取付



オリジナル工場扇  
6台設置

休憩コーナー  
にもミスト設置

(自分達で出来る事はすぐKAIZEN)

## III-1-① 管理面での強化

必要な時に必要なものがあるように  
経口保水液の管理の見える化

チェックシートを作成し、在庫、有効期限の管理いつ、誰が、どのような状態でe t c . . .

OS-1 摂取日 確認表						
第2工場		作成: 令和2年8月17日				
熱中症対策の一環で、OS-1を常備しているが、摂取した理由を明確にする為、及び、購入日、有効期限の管理の為、確認表にて管理する。						
氏名	摂取日	摂取理由	購入日	有効期限	保管数	在庫数
			2020.08.26	2021.04.05	4	4

経口保水液に加えスポーツドリンクも常備  
(ハードワークの前には必ず補給)

記録に残すことで未然防止活動に活かす

## 改善事例④

テント設置による休憩所設置



テント2台設置

熱中症になる前に  
日陰で休憩



現在取組み中

嚴重注意 (28°C~31°C)  
1回/1H水分必ず補給指示

弊社での運用管理  
※状況により  
経口保水液摂取

危険 (31°C以上)  
1回/30分水分必ず補給指示  
日陰で休憩

WBGT値のパトランプ  
での見える化 (取組中)

危険

赤色点灯

嚴重注意

黄色点灯



努力を怠らず挑戦し続けます