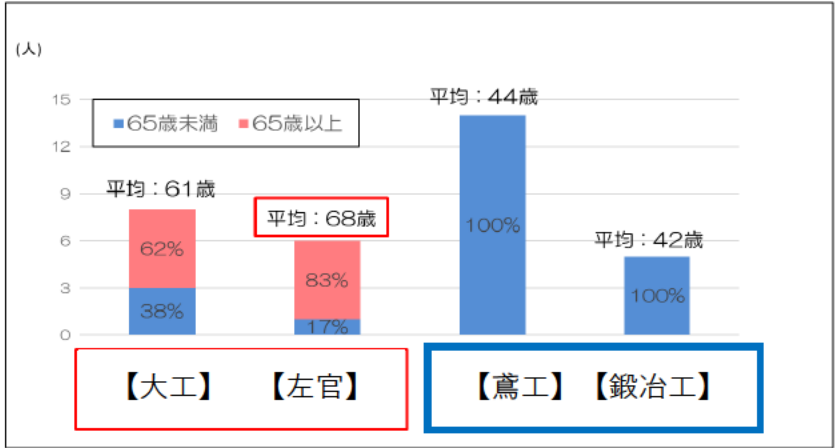


【Ⅱ. 高齢労働者の特性等に配慮した労働災害防止の「見える化」】

現場サイトPCヤード（低所）にて作業】

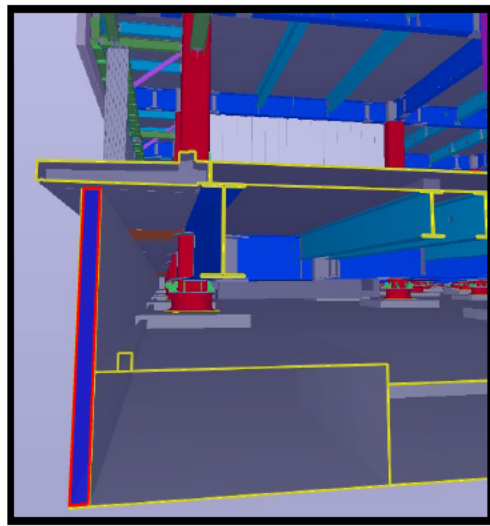
【主要作業者数と高齢者の割合と平均年齢】



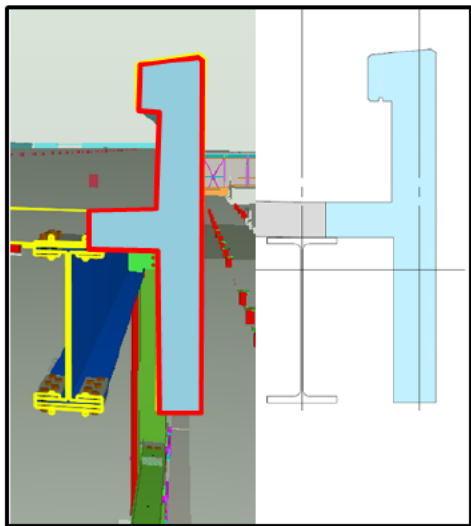
高齢者が多い

若手が多い

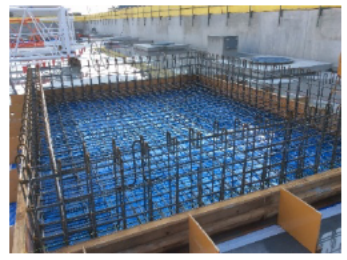
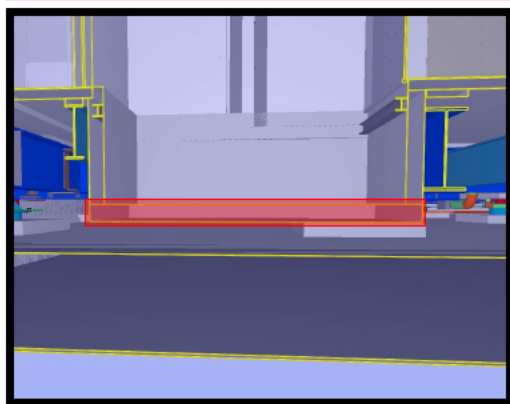
地下外壁のサイトPC化



パラペットのサイトPC化



EVピット底盤の現地サイトPC化



型枠・左官工の高齢化が著しく、鳶工・鍛冶工は若手が多いため、RC部分をサイトPC化することにより、高齢者の高所での作業を減らし、災害リスクを減らしている