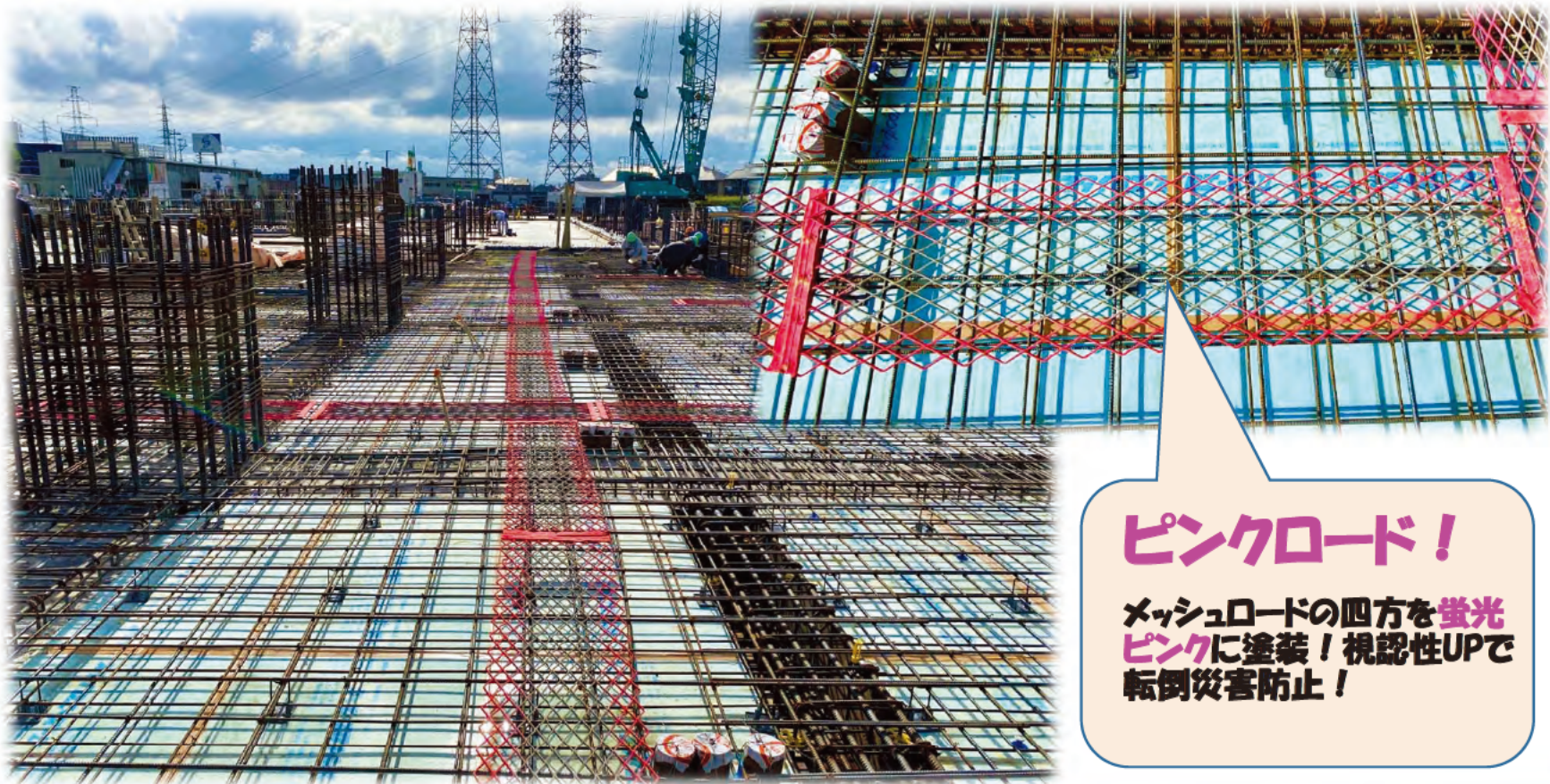




# STH 『見える』安全活動

■ 転倒災害を防ぐための「見える化」

スラブ鉄筋上は“**ピンクロード**”で作業通路確保し  
転倒災害防止！**蛍光ピンク**目立ちます！！



**ピンクロード！**

メッシュロードの四方を**蛍光  
ピンク**に塗装！視認性UPで  
転倒災害防止！

※STH：仙台徳州会病院作業所