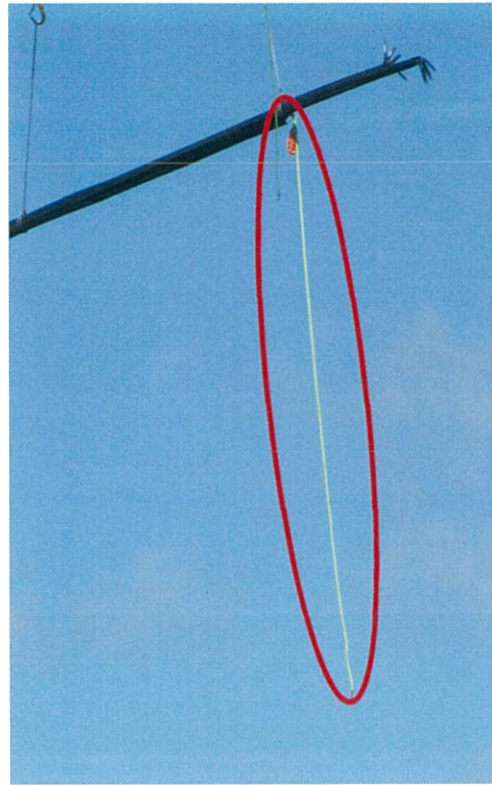


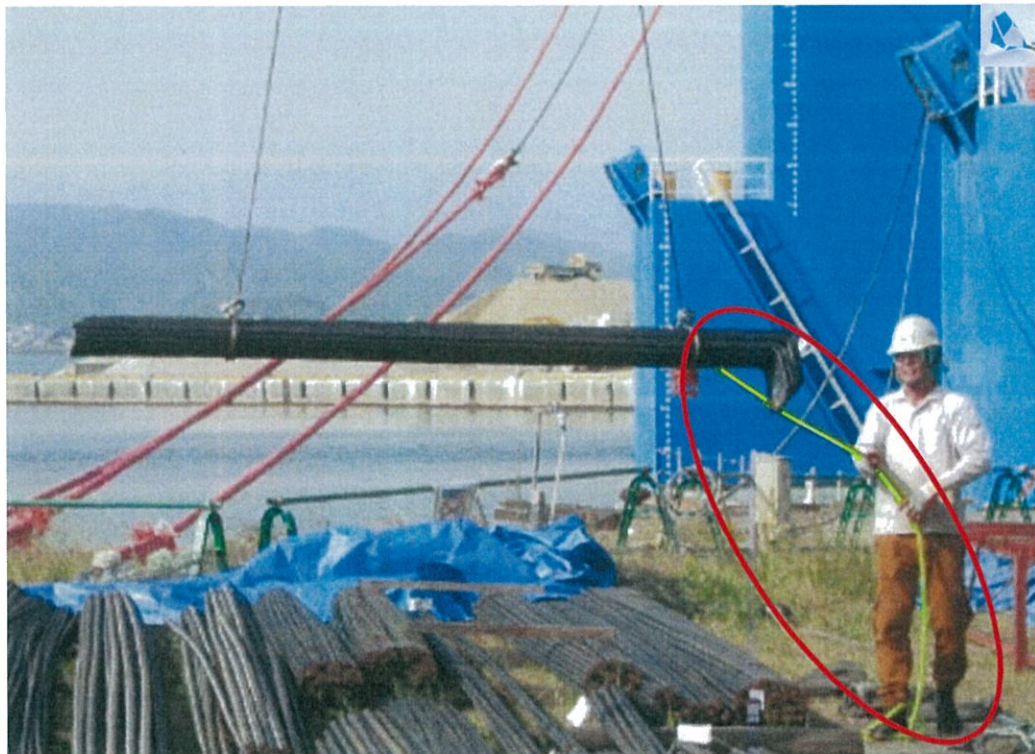
Ⅶ. その他の危険有害性情報の「見える化」

見て聞けて、吊り荷が判る介錯ロープ
緑色蛍光着色した介錯ロープ



↑ 通常の親綱は使用していると汚れて見え難くなりますが、緑色蛍光着色介錯ロープは識別しやすく目立ちます。

↑ 吊り荷ブザーと併用して使用している
緑色蛍光着色介錯ロープ



吊り荷ブザーと併用して使用している ↑
緑色蛍光着色介錯ロープ