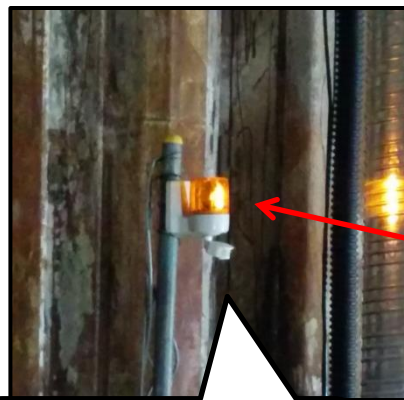


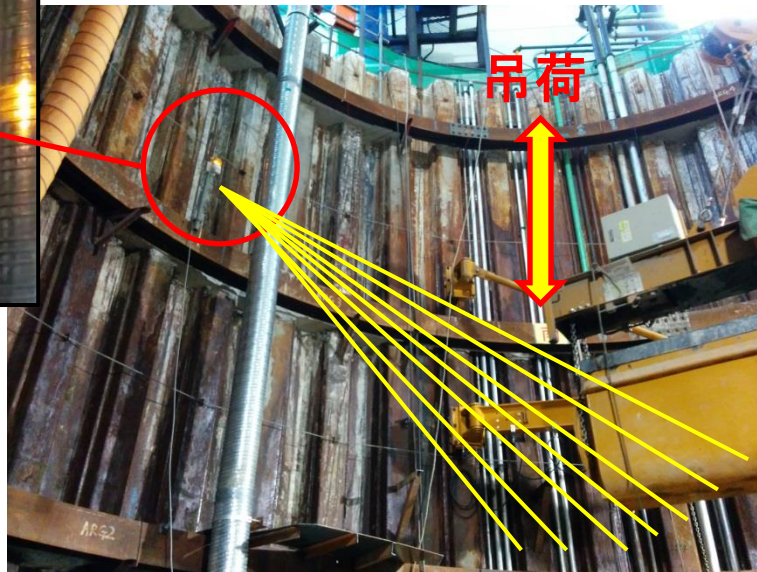
吊荷の下は立入禁止！！の見える化

立坑内への揚重作業時、吊荷の下の「立入禁止」を解り易くするため、立坑の大きさ（直径・深さ）に合わせてセンサー付き回転灯を設置した。

①直径12m 深さ15m 程度の立坑の場合



音と光で
注意喚起



市販品 「センサ付き回転灯」
検知範囲 120° 10m程度



その他 標示物（例）

立坑で

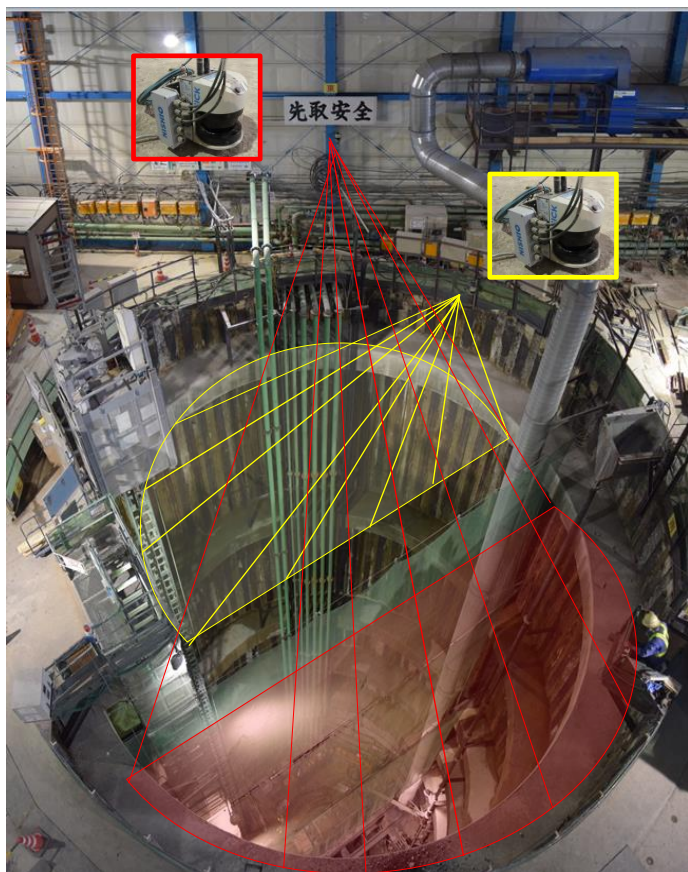
音が聞こえたら

荷下し中



②直径15m 深さ40m 大型立坑の場合

市販品では...
・センサー範囲が狭く1台では網羅できない
・立坑が深く地下まで音が届かない...



そこで！

レーザーバリア+音声パトライト

エリアごとに警報音を変えて
クレーンの位置を見える化



◎立坑下にいる人の退避時間を確保
することで安全性が向上



頭上 注意
してください！

危険です
安全な場所へ
離れて下さい！