

現場の見える化、展望ゾーンの設置。学生への建設業アピール



薬大共用棟

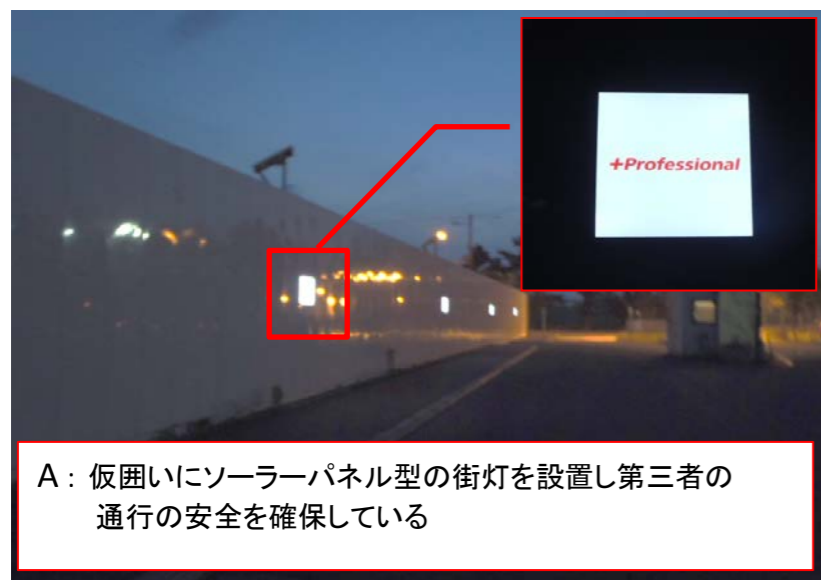
薬大新棟

別棟、熱源棟

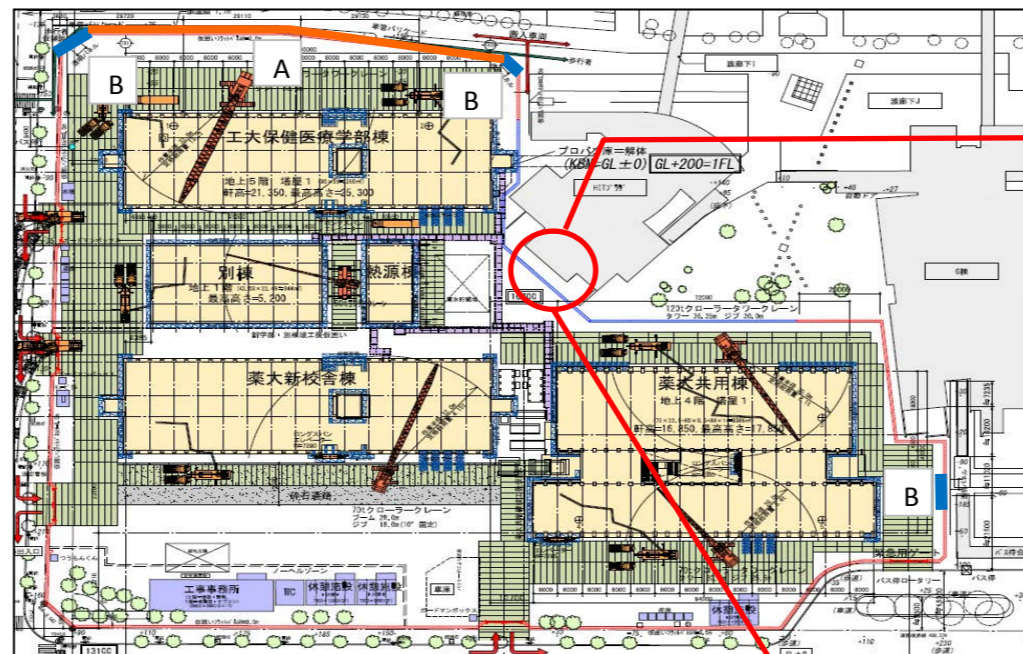
保健医療学部棟

HITプラザ 2階屋上

展望ゾーンからの全景



A: 仮囲いにソーラーパネル型の街灯を設置し第三者の通行の安全を確保している



『展望ゾーン』
学生が現場に興味を持って貰える様に食堂2階の屋上部分に展望ゾーンを設置した

『Lively Teaching Material(生きている教材)』
現場内も第三者に見られている意識が働き、現場内のプロ意識向上に繋がっている



『Small Private School Board (寺子屋)』
現場に興味を持って貰えるように施工中の工種についての解説を学生に向けて掲示している



1階部分の展望を確保するためにクリアパネル仮囲いを採用した



成果
展望ゾの安全意識の向上に繋がった一や仮囲いにクリアパネルを採用することで、現場内の整理整頓と作業員のプロ意識の向上に繋がった



B: Lively Teaching Material(生きている教材)
Small Private School Board (寺子屋) の組み合わせ