

# 安全見える化

発進立坑より2,040mの位置でのシールド機械解体工(機械外径φ6,150mm)

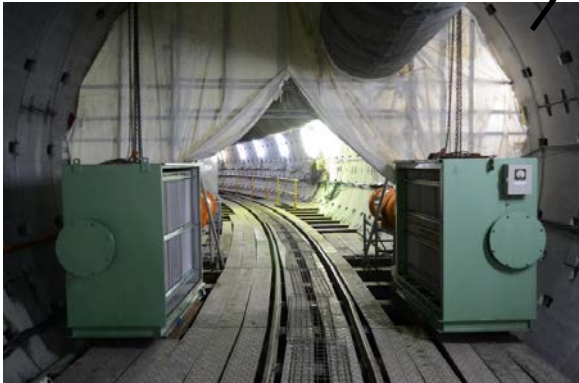
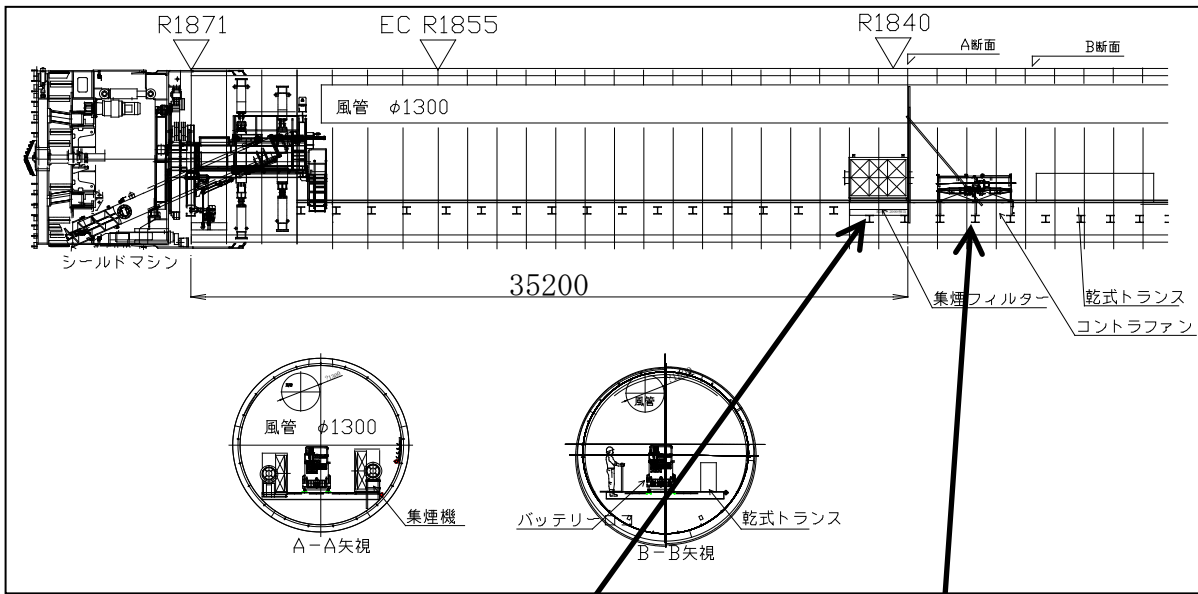
マシン解体重量=136t

マシン残置重量=160t

解体状況写真



【同時使用使用機械】  
ガス切断機・・・2台  
半自動溶接機・・・1台



集煙機稼動時の坑内状況(非常にクリアな視界確保)



## 【集塵機設置による安全効果】

- ① 作業環境確保(塵肺災害防止)
- ② 作業員の視界確保による転倒、転落災害防止
- ③ 火災監視員の視界確保による残火及び可燃物有無の確認
- ④ 坑内監視カメラの視界確保による監視体制の継続