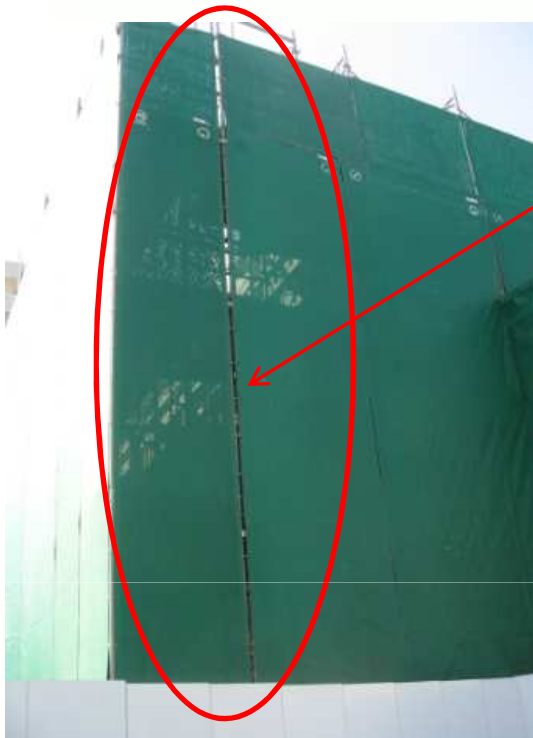


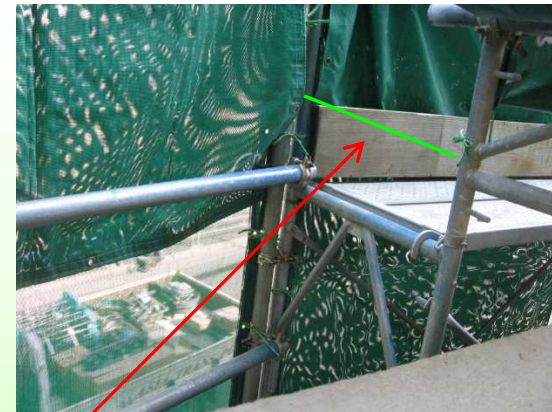


4月13日

# 統括安全衛生責任者パトロール結果報告



北面歩道近辺、ネットのこの隙間が大きすぎる  
プラベニアで対策を取る事！



北西角、ここは安パトで手摺(ストッパー)  
を指摘されています。  
反対側も手摺をしてください。

安全通路表示がはがれています！



昇降入口前に鉄筋は置かない。

屋上北面  
番線でわざとくっつけて養生をめぐっている。。。。  
作業後は復旧するように啓蒙すること。  
至急復旧しなさい。

