

# ■ビル機能に障害につながる要注意箇所【電気】

電気鍵配線: 注意表示



感知器仮設ケーブル: 注意表示



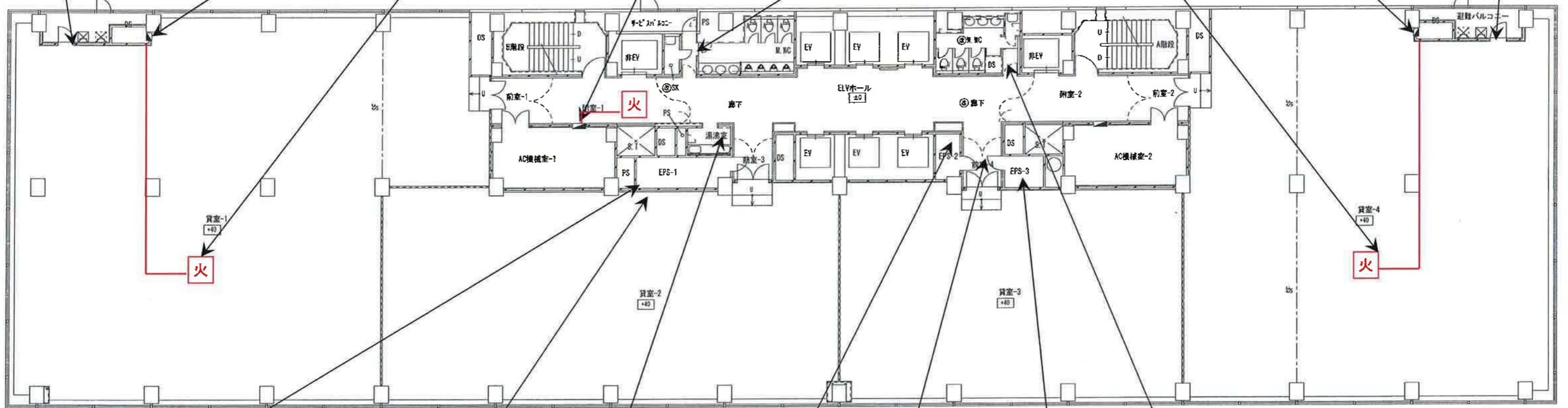
100V活線: 注意表示



感知器仮設ケーブル: 注意表示(表示)



電気鍵配線: 注意表示(表示)



分電盤: 充電部養生+注意表示



100V活線: 注意表示



100V活線: 注意表示



100V活線: 注意表示



空調機械室・EPS 電灯活線



100V活線: 注意表示



携帯ケーブル: 養生+注意表示



分電盤: 充電部養生+注意表示



# ■ビル機能に障害につながる要注意箇所【空調・衛生】

**活給水管：注意喚起表示を行う( )**

凡 例	
  SFD	活SFD：空調外気・排気ダンパ(要注意)
 SMHFD	殺SMHFD：排煙ダンパ
	活給水管(要注意)

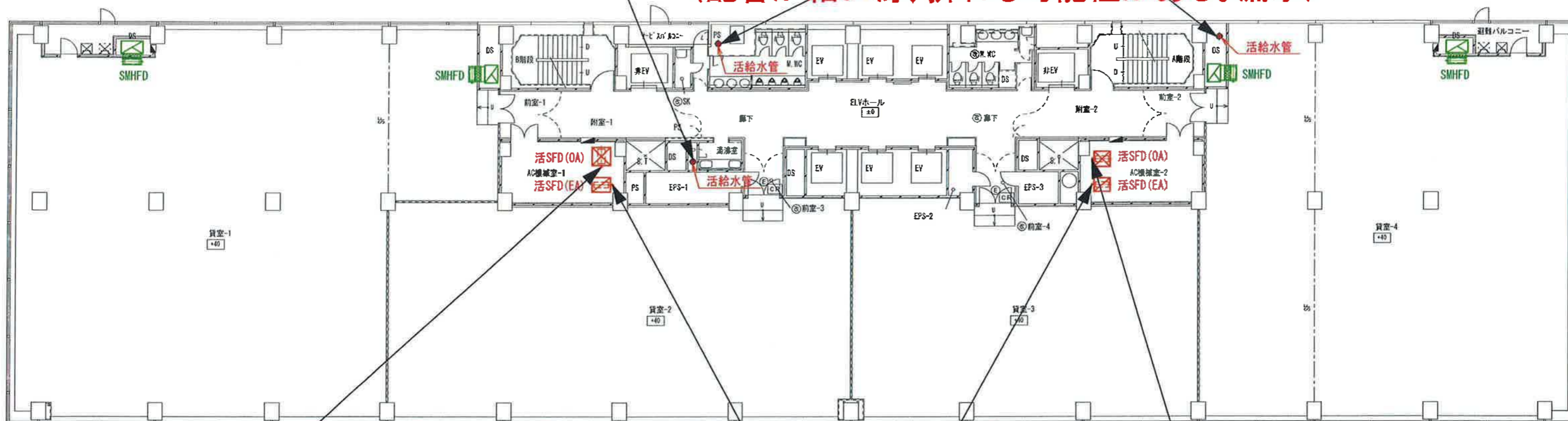


湯沸室：活給水管

男子便所：活給水管

南側DS：活給水管

**(配管が細い為、折れる可能性がある。漏水)**



**ダンパーレバー：箱養生を行う( )**

**ダンパーレバー：箱養生を行う( )**



AC機械室-1：活SFD(OA)

AC機械室-1：活SFD(EA)



AC機械室-2：活SFD(EA)

AC機械室-2：活SFD(OA)

**(ダンパーがおち、ビル空調が効かなくなる)**

**(ダンパーがおち、ビル空調が効かなくなる)**