

あんぜんプロジェクト 第1回職場見学会 TOTO（株）茅ヶ崎工場の 安全への取り組みについて



2014. 6. 18.
TOTO（株）茅ヶ崎工場
安全環境G 高橋明彦

目次

1. 会社概要紹介
2. めざす姿について
3. 考え方と取組みについて



(2014年4月末現在)

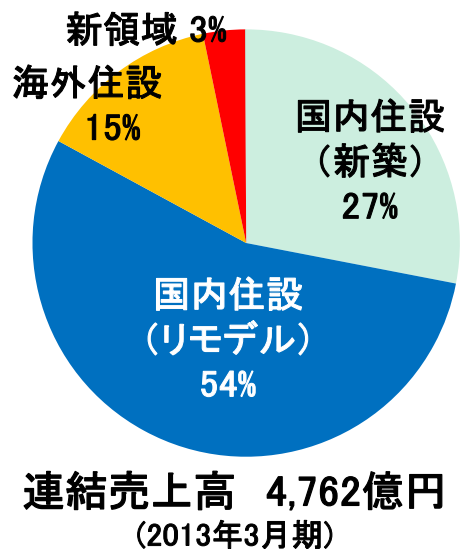


■ 商 号	TOTO株式会社(TOTO LTD.)
■ 創 立	1917(大正6)年5月15日
■ 本社所在地	福岡県北九州市
■ 連結売上高	4,762億円 7,500万円
■ 連結営業利益	233億円 7,600万円
■ 連結経常利益	260億円 7,800万円
■ 連結純利益	169億円 5,600万円
■ 資 本 金	355億 7,900万円
■ 従業員数	連結 24,921名 単独 8,173名

1. 会社概要紹介

■ 事業セグメント別の売上構成と主な商品

売上構成比



国内住設事業



・衛生陶器



・ウォシュレット



・システムバスルーム



・システムキッチン



・洗面化粧台



・水栓金具

海外住設事業



・衛生陶器



・ウォシュレット



・水栓金具



・浴槽

新領域事業



・光触媒塗料／タイル



・セラミック製品

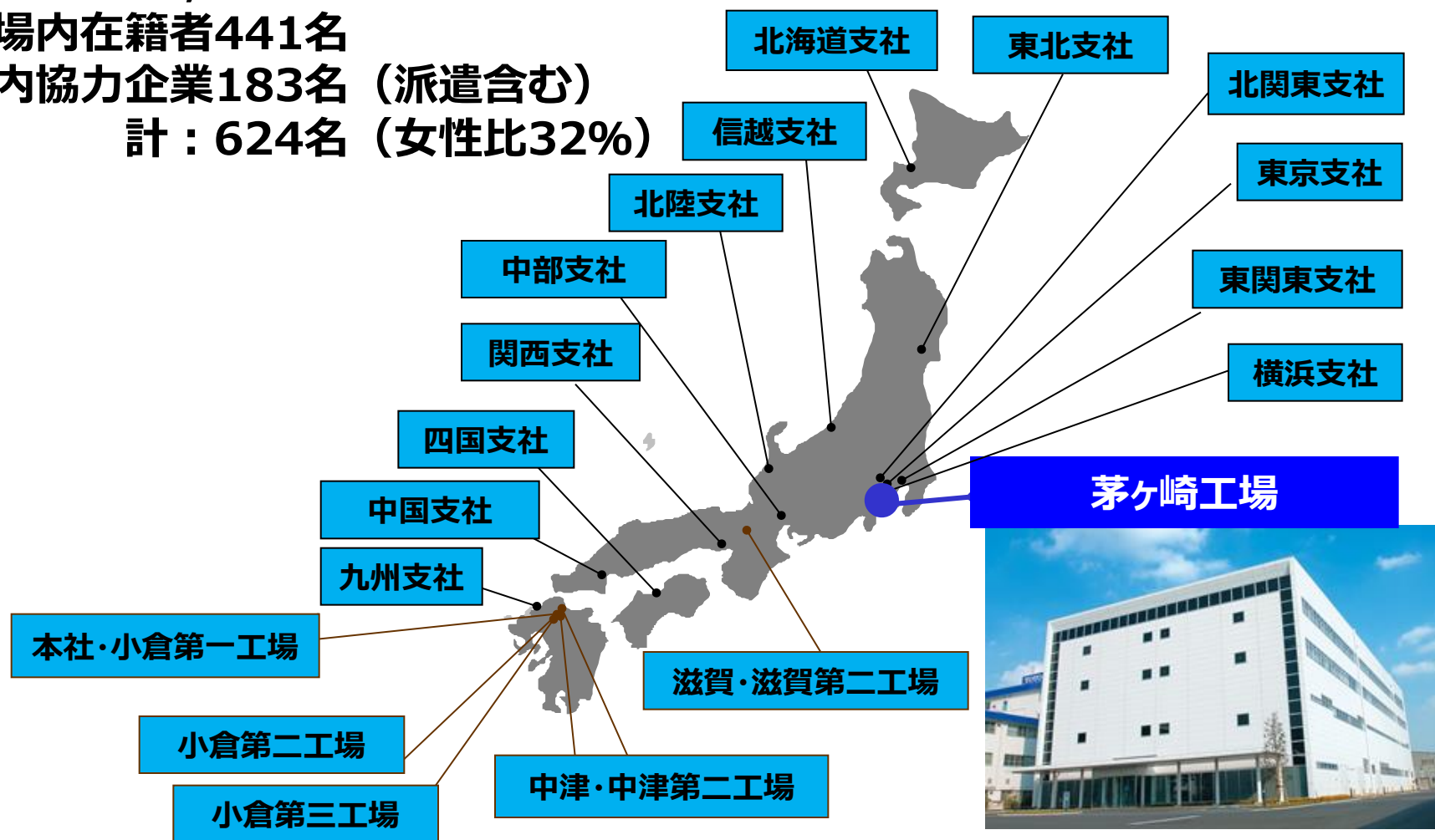
1. 会社概要紹介（茅ヶ崎工場）

TOTO

TOTO（株）茅ヶ崎工場

（2014年4月末現在）

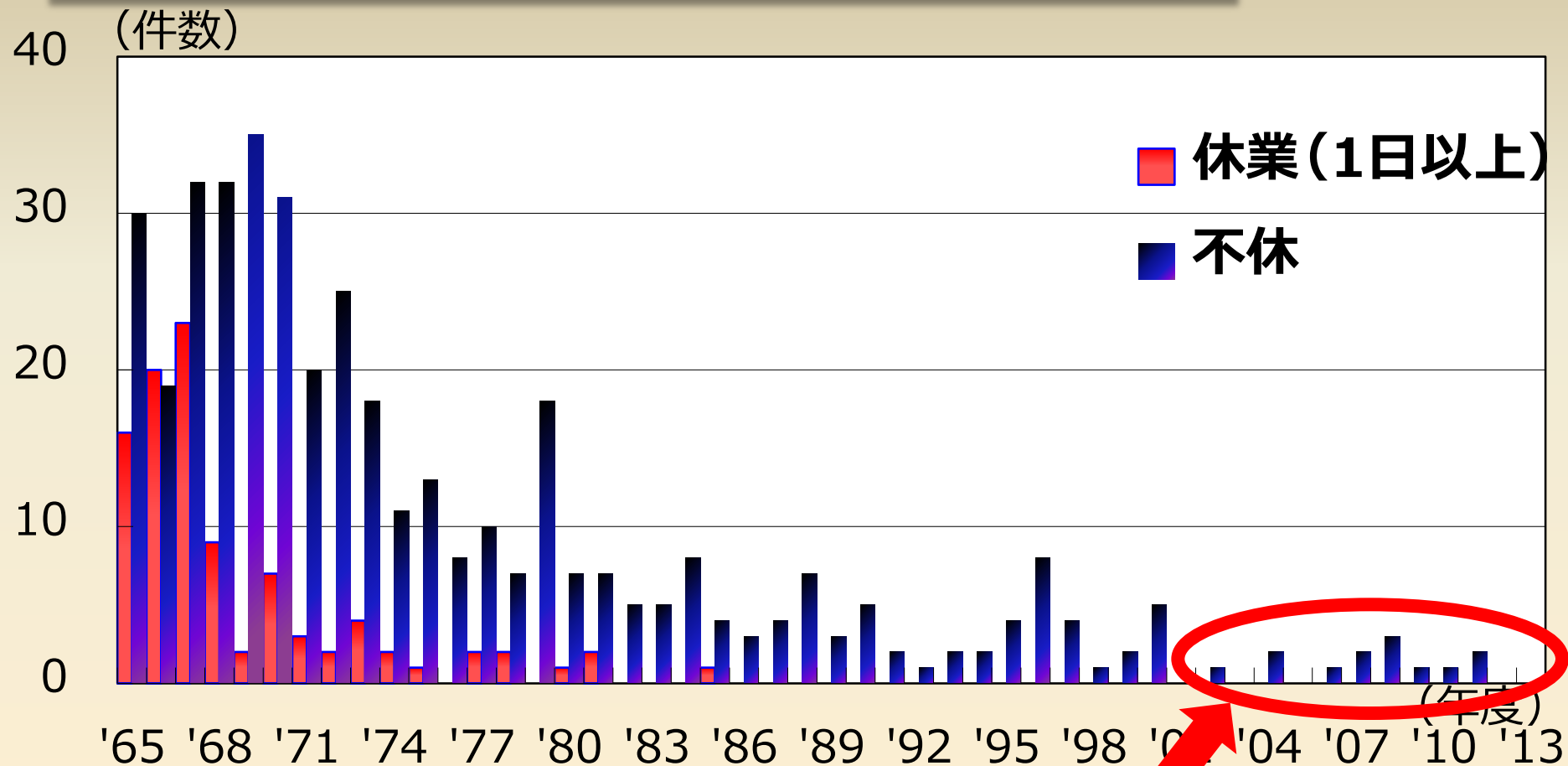
- ◆稼動開始 1937年（昭和12年）
- ◆敷地面積88,165m²（東京ドームの1.9倍）
- ◆工場内在籍者441名
構内協力企業183名（派遣含む）
計：624名（女性比32%）



TOTO 茅ヶ崎工場がめざす安全文化とは・・・

社員の自主的かつ主体的な安全文化

TOTO茅ヶ崎工場の業務上災害発生状況

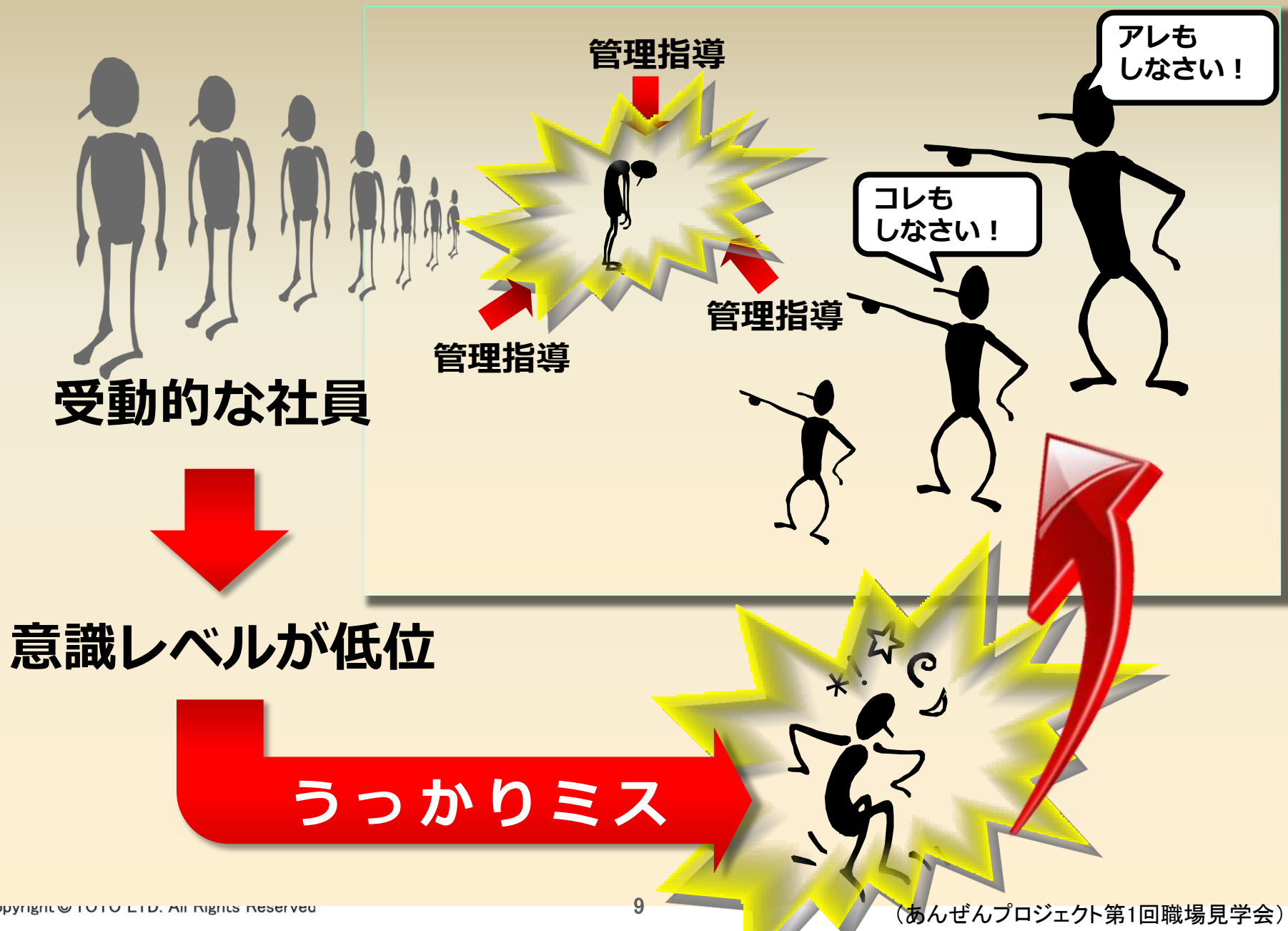


TOTO茅ヶ崎工場は29年間、休業1日以上の災害は発生させておりません。 しながら、軽微な災害が・・・

3. 考え方と取組みについて（過去の安全体質） TOTO



3. 考え方と取組みについて（過去の安全体質） TOTO



3. 考え方と取組みについて（過去の安全体質） TOTO

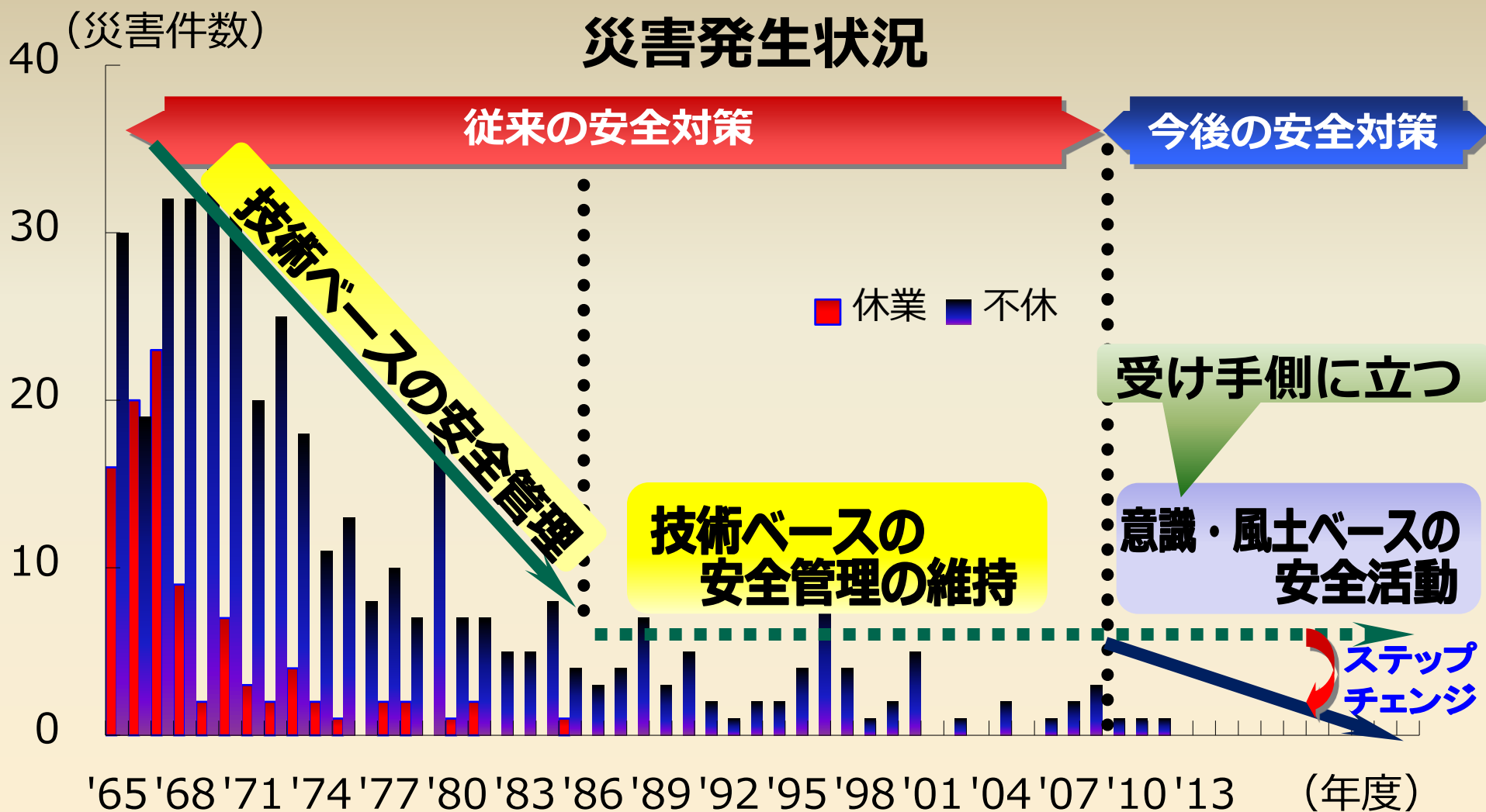


管理指導がどれだけの社員の意識や意欲に浸透できたのか全く不明瞭のまま日々マネジメントが行なわれつつある・・・

そうであれば・・・

管理指導的な対応ではなく、**受け手側（働く社員側）**に視点を変えた取組みにステップチェンジするべき

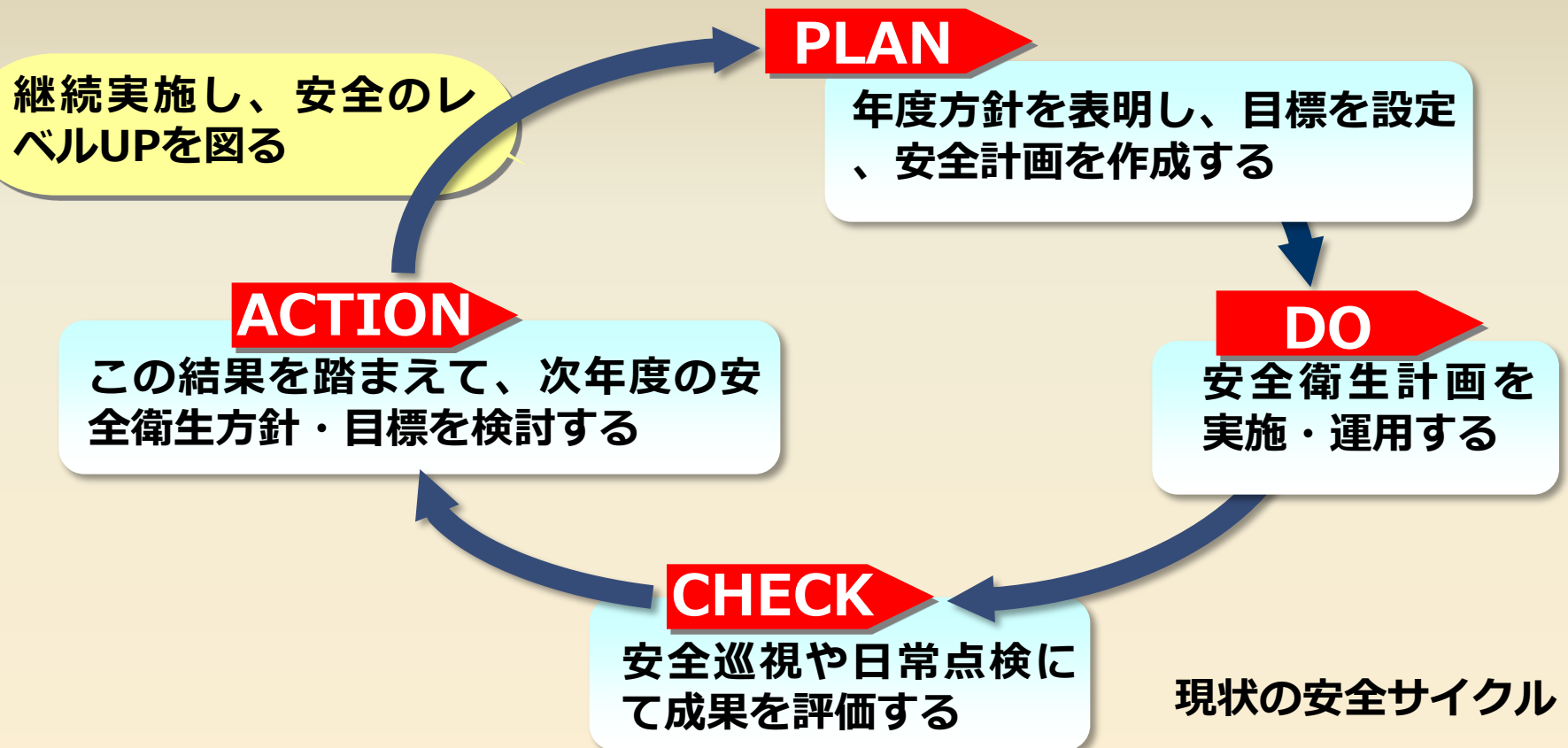
3. 考え方と取組みについて（目指す姿）



このパターンが定着して、初めてゼロ災を実現できる領域に到着

3. 考え方と取組みについて（新たな問題点）

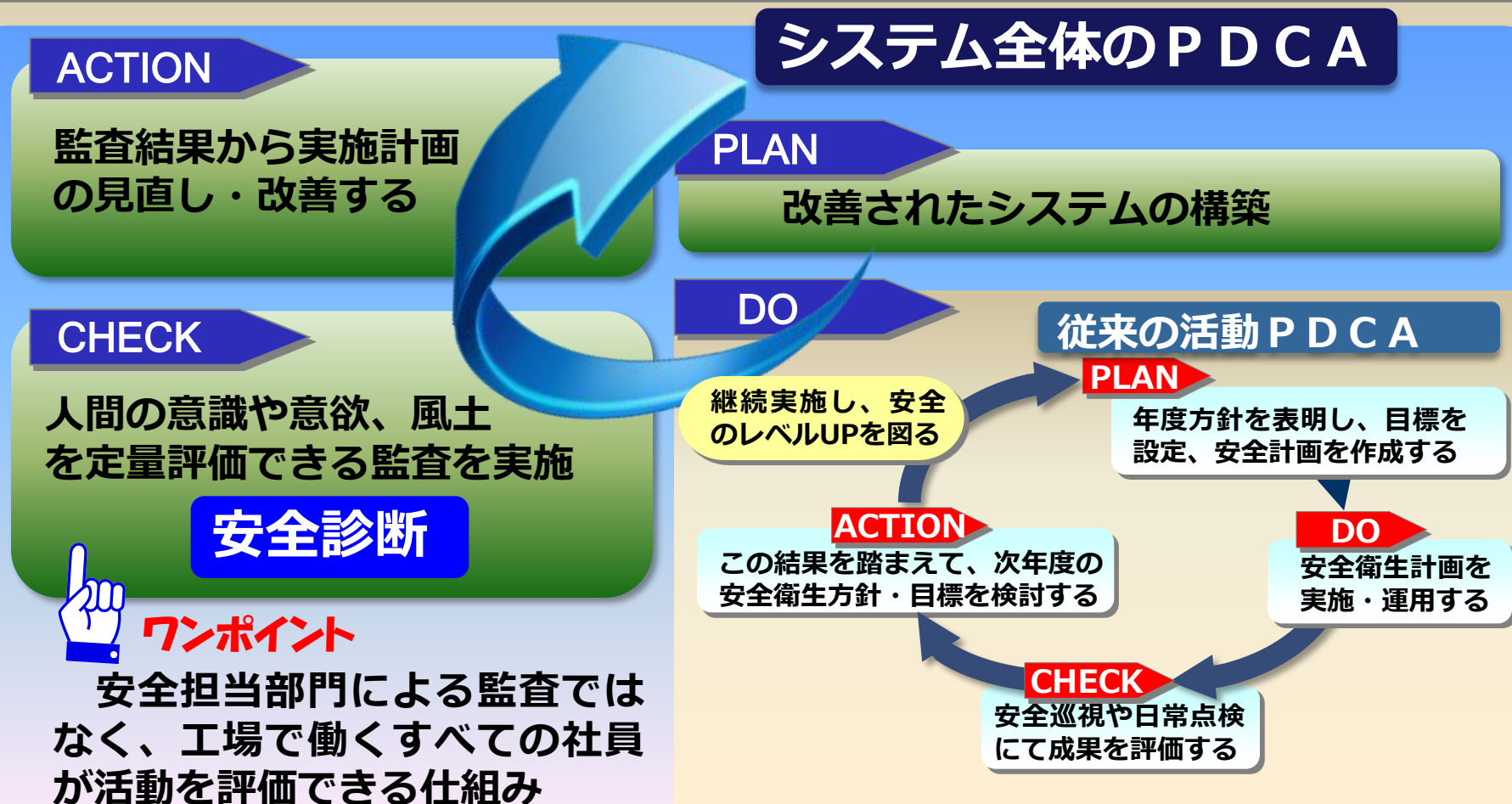
風土・意識ベースの安全活動をどのように評価し、更にこの改善を風化させずに、永続していくために何が必要なのか？



今まで通りの進め方では、人間の**意識**や**風土**を評価し、反映、改善できる仕組みにはなっていない

3. 考え方と取組みについて（解決手段）

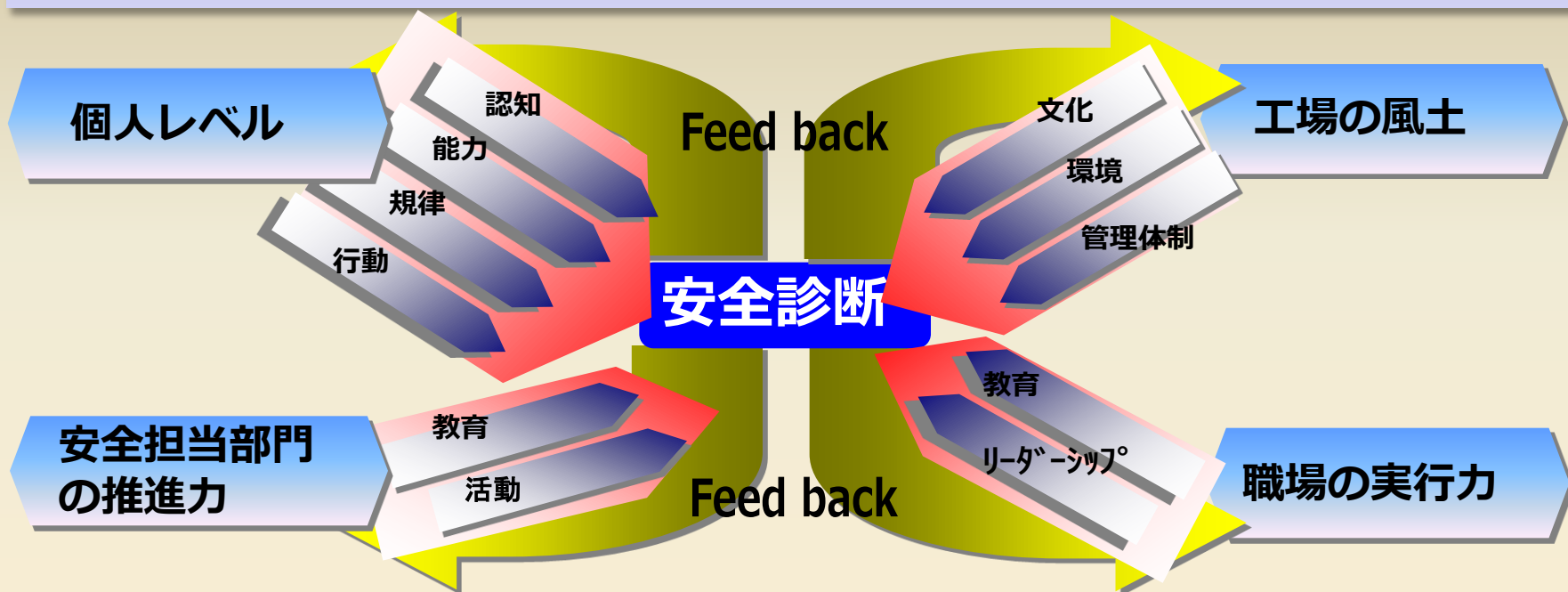
人間の意識や風土を評価・監査する仕組みづくりを構築する



「システム全体のPDCA」にて意識・風土を総合的に評価する

3. 考え方と取組みについて（解決手段）

安全担当部門による監査ではなく、工場で働くすべての方々が安全活動を評価できる安全意識診断を毎年実施する



【理 由】

- ① 工場の安全担当部門や他工場の専門スタッフらが職場を巡回しても、得られる情報は全体としてごく僅かな量であること！
- ② 人間の内面的な真の意識は、本人のみしか知りえない！
- ③ 工場で働く皆さんの立場や思い、絆を大切に活動したい！

3. 考え方と取組みについて（実行戦略）

職 場

雇用形態

職 位

年 齢

勤務年数

個人の意識、行動

職場の活動

事務局

工場

危険感受性

能力

・両手に荷物を持って階段を降りる時は危険だと思う
・イヤフォンで音楽を聴きながら、歩行したり自転・・・
・危険予知トレーニング（KYT）を理解している
・リスクアセスメントを理解している

文化

・危険に対する感受性を高めることが災害防止の・・・
・危険予知トレーニング（KYT）に参加して危険

コミュニケーション

情報

・茅ヶ崎工場のホームページを閲覧している
・茅ヶ崎工場ホームページを有効活用している

行動
相互

・他工場の業務上災害報告書を参考にしている
・安全衛生に関して、仲間に対する働きかけをし・・・

安全衛生ルール

認知
規律

・工場内の安全衛生ルールを理解している
・工場内の安全衛生ルールを守っている

安全管理体制

認知
文化

・工場の安全衛生管理組織とその役割を知って・・・
・業務の中で安全衛生が一番重要だと思い、そ・・・

リーダーシップ

文化
情報

・安全衛生活動をする時にやらされ感を感じない
・工場の安全衛生の目指すところが伝わってい・・・

コミュニケーション

情報
行動

・安全衛生委員会の議事内容について毎月連絡・・・
・職場内での災害要因カードのフィードバックがあ・・・

リーダーシップ

行動
文化

・上司が安全衛生活動を率先して行っている
・効率よりも安全最優先と指導されている

活 動

行動
文化

・交通KYTや安全KYTを定期的実施している
・5S活動が積極的だと感じている

教 育

情報

・雇入れ時や配転時の安全衛生教育が必ずされ・・・

活 動

文化

・安全衛生巡視での指摘は効果的ですか

教 育

文化

・安全衛生教育は効果があると思う

コミュニケーション

情報

・情報発信は、理解しやすいですか

安全衛生ルール

規律

・働く人は安全衛生ルールを守っている

・危険な場所があると感じている

I.
個人の意識、
行動の評価

弱みや改善が
望ましい点、
強みや良好事
例は何か。

II.
職場活動評価

情報伝達やア
クションが出
来ているか。

III.
安全環境G
の評価

IV.
工場の評価

4つの区分
7つの視点
8つのファクター

I～IVを
踏まえて
総合評価

3. 考え方と取組みについて（実施例）

社内イントラネットによる安全意識WEB調査の実施例

茅ヶ崎工場安全衛生活動に関する意識調査 - Windows Internet Explorer

Y:\安全環境 G¥4 安全衛生¥020意識調査作業フォルダ\¥20091207実施結果¥rsc-09050茅ヶ崎工場安全衛生活動に関する意識調査.mht

お気に入り 茅ヶ崎工場安全衛生活動に関する意識調査

ページ(P) セーフティ(S) ツール(O)

Q01: *あなた自身の意識や行動、考え方などについておたずねします。それぞれ当てはまるものをひとつお選びください。

	そう 思わ ない	ど ち ら か と い え ば そ う 思 わ な い	ど ち ら と も い え な い	ど ち ら か と い え ば そ う 思 う	そ う 思 う	わ か ら な い
私は、工場内の安全衛生ルールを理解している	<input type="radio"/>	<input type="radio"/>	<input type="radio"/>	<input type="radio"/>	<input type="radio"/>	<input type="radio"/>
私は、工場内の安全衛生ルールを守っている	<input type="radio"/>	<input type="radio"/>	<input type="radio"/>	<input type="radio"/>	<input type="radio"/>	<input type="radio"/>
私は、両手に荷物を持って階段を降りる時は危険だと思う	<input type="radio"/>	<input type="radio"/>	<input type="radio"/>	<input type="radio"/>	<input type="radio"/>	<input type="radio"/>
私は、イヤフォンで音楽を聴きながら、歩行したり自転車走行するのは危険だと思う	<input type="radio"/>	<input type="radio"/>	<input type="radio"/>	<input type="radio"/>	<input type="radio"/>	<input type="radio"/>

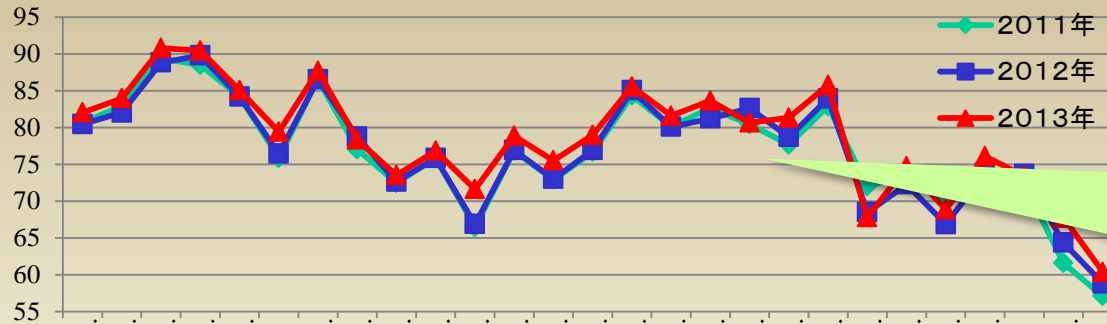
ページが表示されました

ローカル イントラネット | 保護モード: 有効

2009% 16:15

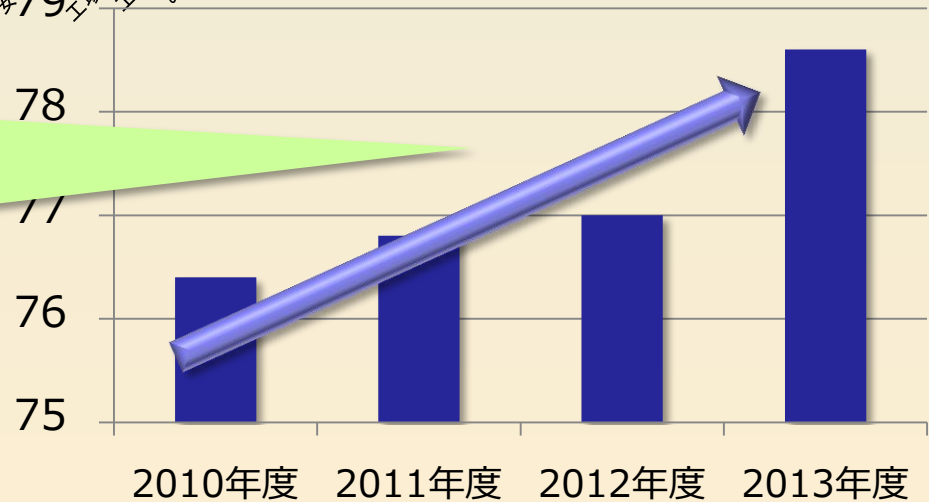
設問は計 30 問、5 段階評価で加重平均した数値を算出して評価する

3. 考え方と取組みについて（意識レベルの変化）TOTO



職場の自主的活動
が年々向上してい
る

安全意識調査のPDAC
を回すことで社員の意
識レベルは毎年向上し
ている



通院を伴う災害件数は3年間でTOTOは0件、請負企業は1件

3. 考え方と取組みについて（最後に）



2012年9月9日に連続無災害10000日達成の記念写真

あしたを、ちがう「まいにち」に。

TOTO

ご安全に！