

# 小規模・改修工事用KYシート

## ② ↓裏面、作業手順・予想される事故災害・災害防止対策

を当日作業で考え、表のKYに反映させる。

平面図に書き込んだり、漫画絵で分かり易くする。

空調設備等改修主体工程 **安全作業指示書(翌日作業手配書)・危険予知活動**

打合せ日 平成 30年 4月 17日 ( ) 会社名 (株) 安全衛生責任者 (打合せ確認者) 火気使用許可証 使用開始時間 / 時 ~ 消火確認者 使用終了時間 / 時 完了

行動目標 「～を～して～しよう」とワンポイントにし、確かな「危険予知」(KY)は、当日の作業開始前に実施記録した後、作業場所等に掲示する。 平成29年度 安全衛生スローガン "周りに声かけ 自分自身に指差し呼称"

作業の指示及びリスクアセスメント

| 作業内容    | 配属人員 | 作業責任者 | 危険ポイント【危険性または有害性】 | リスク     | 危険ポイントの対策【危険性または有害性の低減対策】 | 低減後のリスク | 確認事項KY |
|---------|------|-------|-------------------|---------|---------------------------|---------|--------|
| RF 撤去作業 | 〇〇   | 〇〇    | RF 撤去作業           | RF 撤去作業 | RF 撤去作業                   | RF 撤去作業 | 〇      |

チームKONO/KE 『しない! させない! 不安全行動』

参加者名 (フルネーム) 〇〇

作業手順の規制

日常点検点検継続事項

空調設備等改修主体工程 **安全作業手順書**

作業期間 平成 30年 4月 17日 ~ 平成 30年 4月 17日

作業場所 RF (機城室)

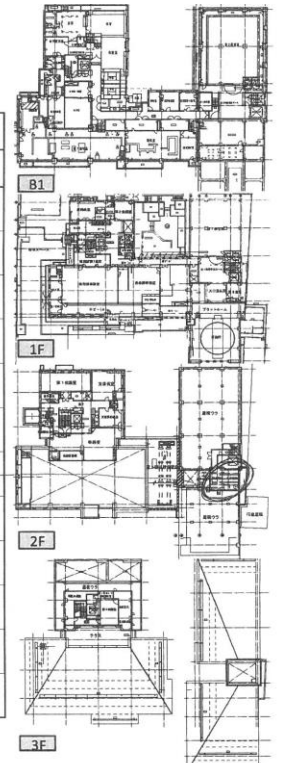
※右図に作業場所を○で示す

作業手順 (開始から終了まで具体的に記入する)

| No | 作業手順            | 予想される事故・災害 | 災害防止対策   |
|----|-----------------|------------|----------|
| 1  | RF (機城室) 各道具 整備 | 足場より工具の落下  | 安全帯着用 確認 |
| 2  | 旧機撤去作業          | ハシや工具の落下   | 確認       |
| 3  | 土間片付け 清掃        | 足元の滑り      | 周囲の確認    |

職長が書いた絵

所長が加筆した絵



## ① ↑表面、当社様式共通