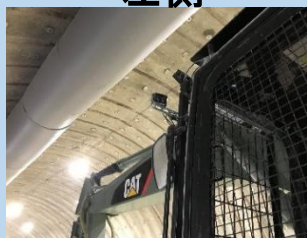


# 重機との接触防止の見える化

## ●重機死角の見える化

- ・標準後方カメラモニタ以外に左右に追加設置(計3台)
- ・サイドミラー感覚でオペレータが理解しやすい

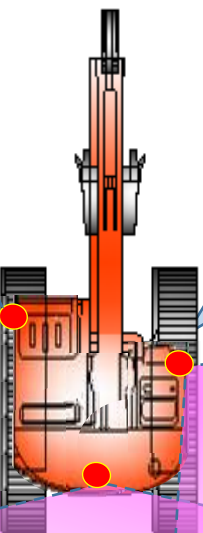
左側



右側



運転席



## ●重機稼働の見える化

- ・視認性の高いホロライトによる後方危険範囲表示
- ・重機外周点滅灯による稼働表示
- ・回転灯による稼働表示

ホロライト



点滅灯



回転灯

