

■タイトル

階段の滑り止めの色分け

■概要

階段の1歩目の所の滑り止めの色を変えています

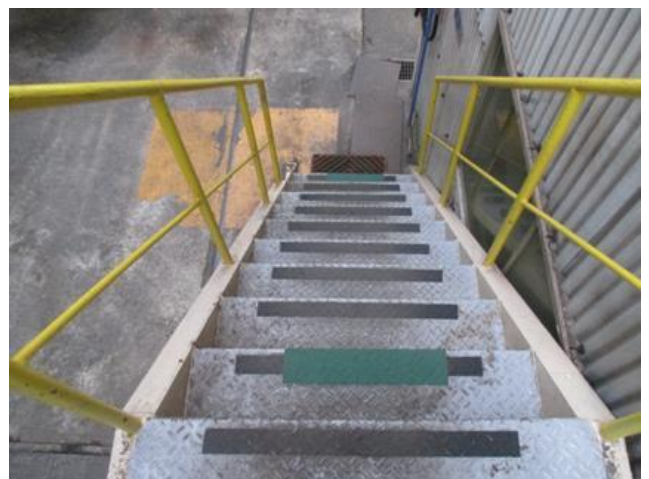


上から見ると 薄暗い中でも色が違えば分ります

最初の一段目



最後の一段



【アピールポイント】（特徴、効果など自由に記載下さい。）

夜間の階段の上り下りの際、あと1段の所をつまづいたりする事があります。そこで階段の上りと下りの1段目の滑り止めの色を変えています。特に下り側の1段目と最後の1段での事故が多いため対策です