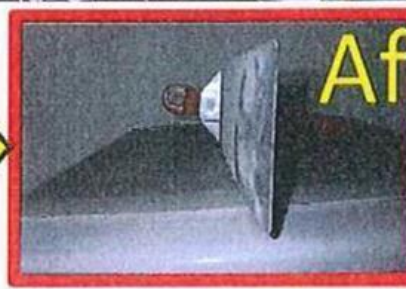
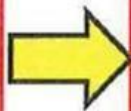
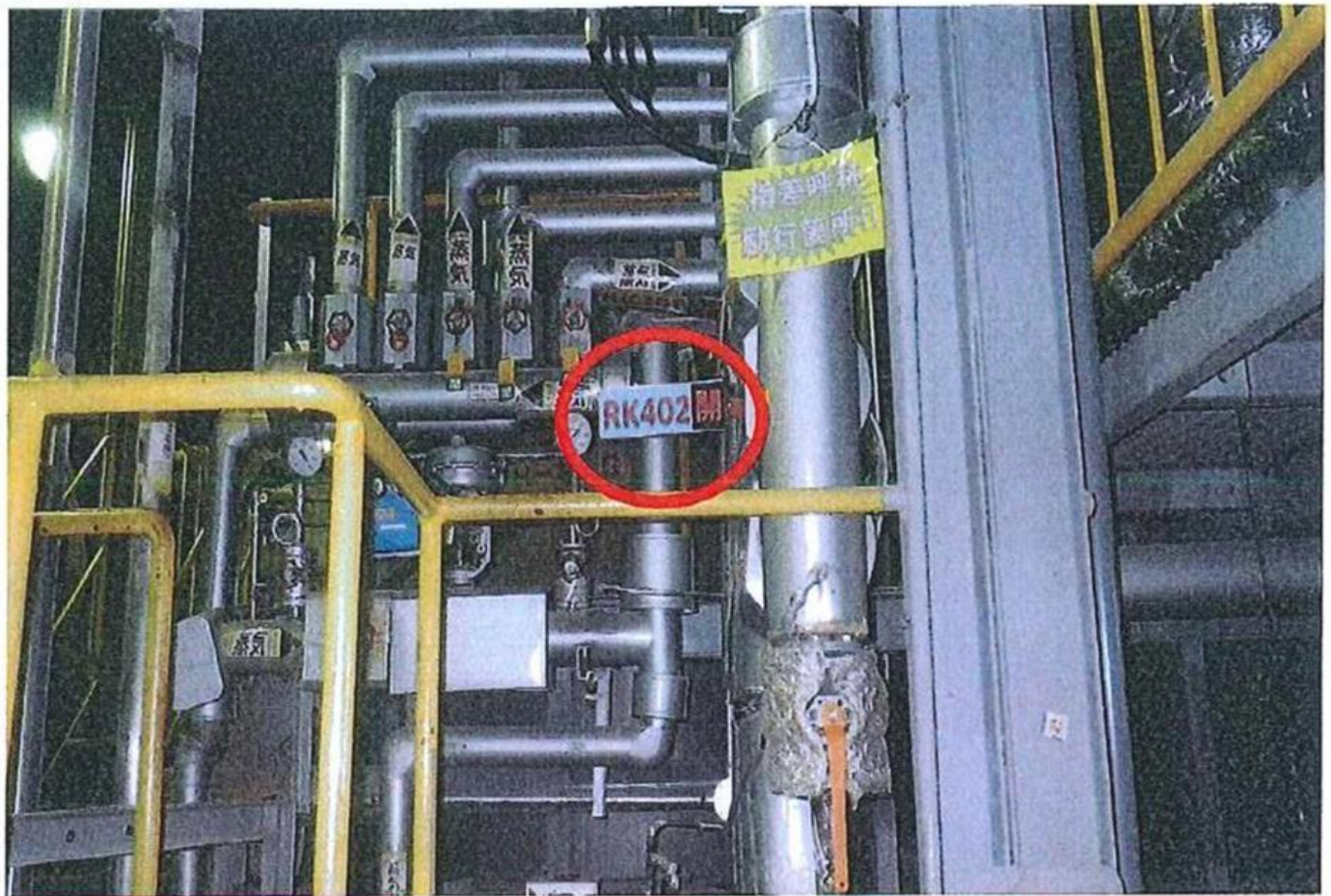


■タイトル 「安心して下さい！見えてますから」(誤操作防止対策)

■概要 ●工場内にある配管の行先及びコックの開閉状態が、高い位置に有る為、判り難い状態であった。これを改善すべくコックハンドルを改良し目立つように大きな表示で且つ目立つカラーを選択し、気付かせる表示を工夫した



【アピールポイント】(特徴、効果など自由に記載下さい。)

プレーカーへの送液ラインは3系統からの合流点でヘッダーになっているが、ヘッダーの設置位置がステージ下からは垂直方向になる為ステージに上がらなければコックの状態を確認できない。万が一確認を怠ると...

- 1 ポンプ締切り状態でのポンプ運転 → **ポンプの故障**
- 2 釜出し以外のラインの閉め忘れ → **溶融樹脂の漏洩**・・・等の恐れがある

コックハンドルを工夫し**進路正面**から一目で確認できる表示方法採用により上記のトラブル防止を行った。