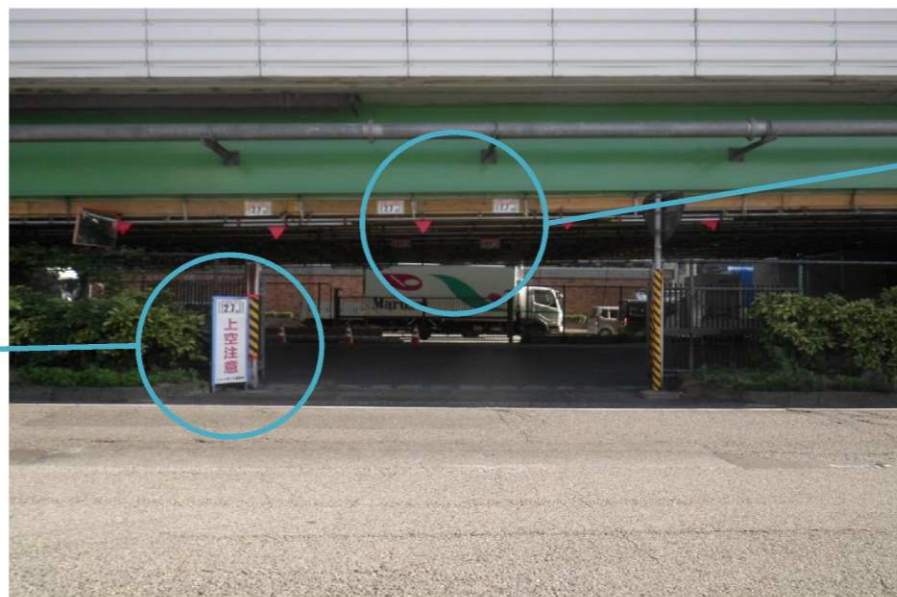


# 現場高さ制限の見える化

ドライバーからの視認性向上-1



施工ヤード入口



ドライバーからの視認性向上-2



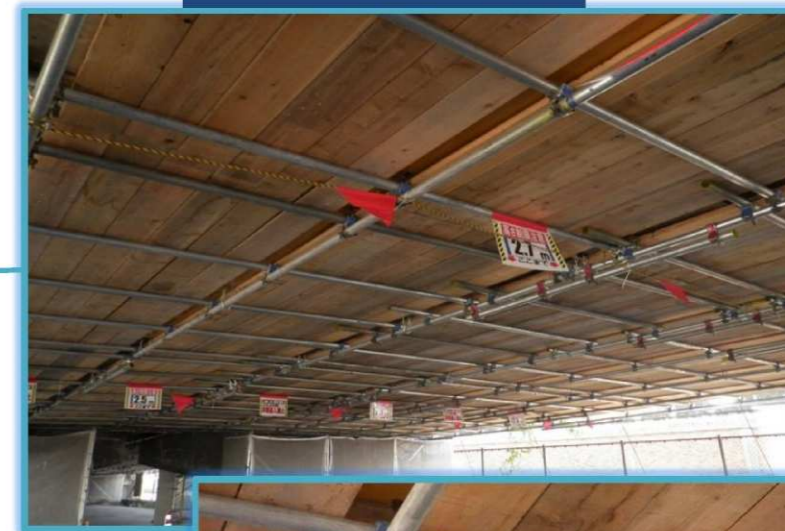
エリア別高さ制限明示-1



施工ヤード内



エリア別高さ制限明示-2



高さ制限に関する事前指導・ヤード入口の掲示物に加えて、ヤード内で常に高さ制限を意識するように、ヤード内にエリア別高さ制限を明示した。  
その結果、危険意識の欠落による衝突事故を未然に防止することができた。