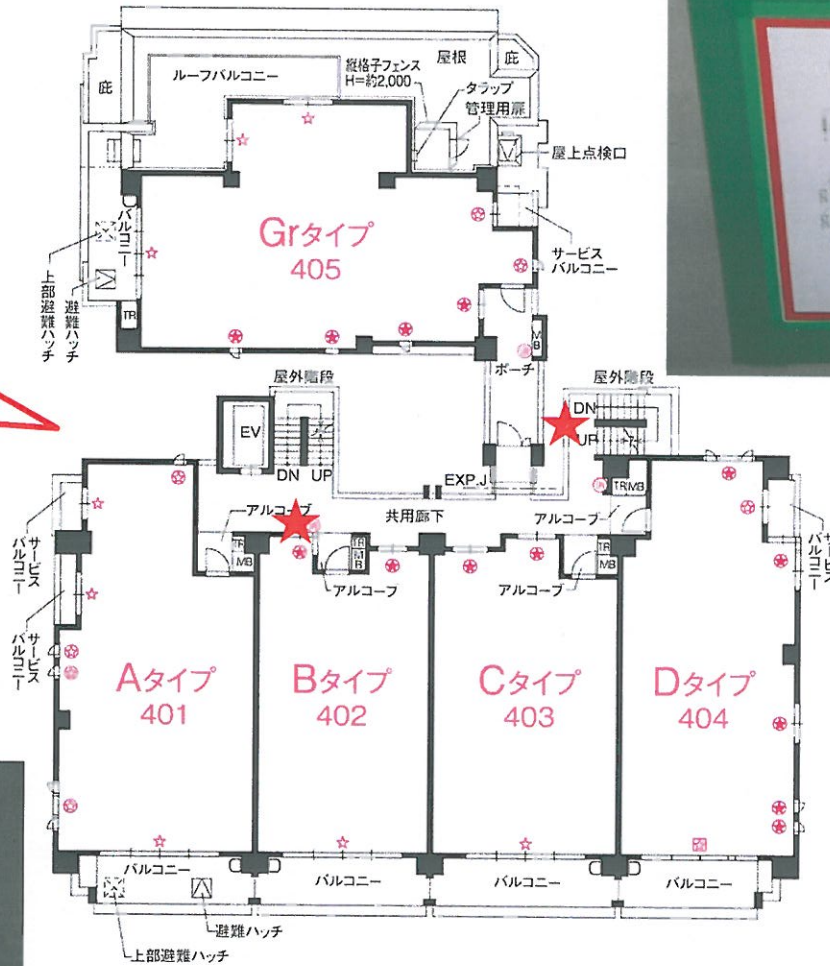
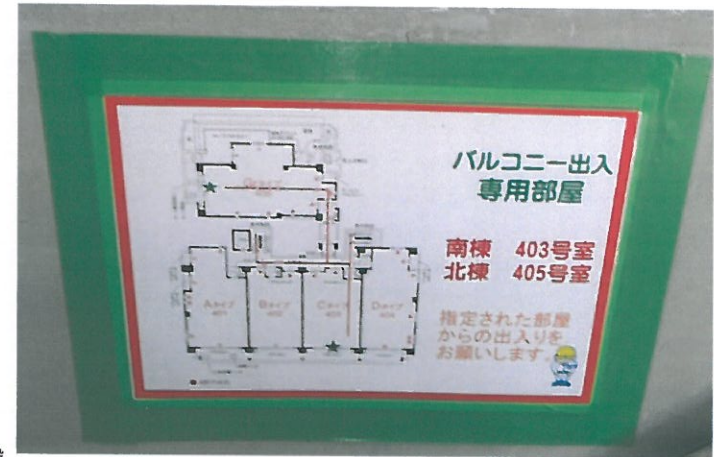


現場転倒災害の防止見える化

現場内の動線を少なくし、専用出入口を設け誘導表示をする。



■ 4階平面図





段差部には注意表示等で段差を意識させる。



出入口専用部屋表示

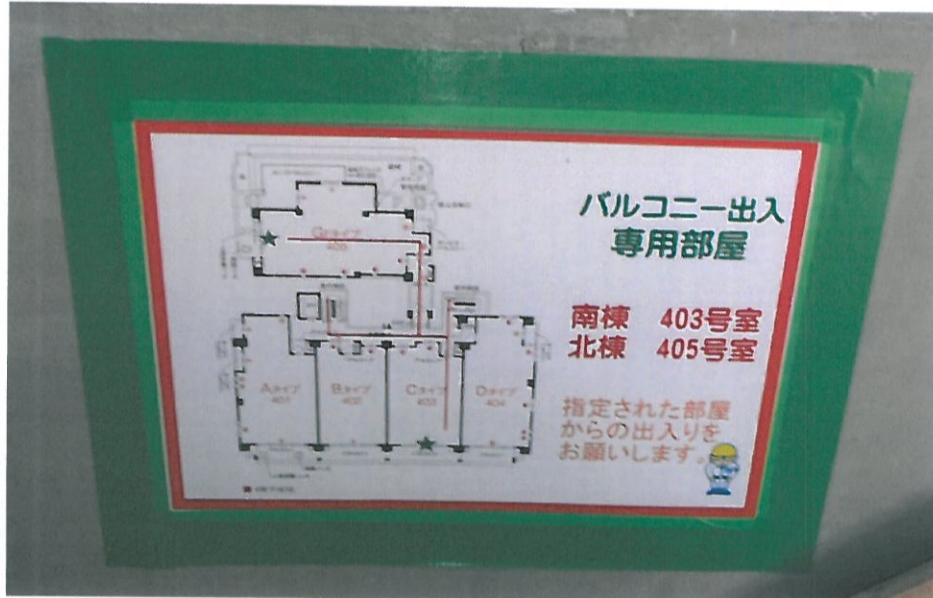


階段部段差注意
蛍光表示テープ



バルコニー専用出入口 について!

※各階バルコニーの出入り専用部屋をもうけています。それ以外の部屋の
通り抜けは**禁止**です。



※ 各階段に表示

基本的に南棟Cタイプ。
北棟E、Gr、Hrタイプ。
上記の部屋とします。

※ 各専用部屋に表示



※朝一番にバルコニーに出られる方は
この表示の様に窓を開けて養生材を
セットしてください。
一日の最後の方は養生材をはずし、
そこに置いて窓を閉め鍵をかけて帰
ってください。