

張出架設工法ウェブ開口部の安全対策

作業手順



安全対策掲示状況



①作業車移動前
作業車移動前に開口部となる箇所に親網を設置する



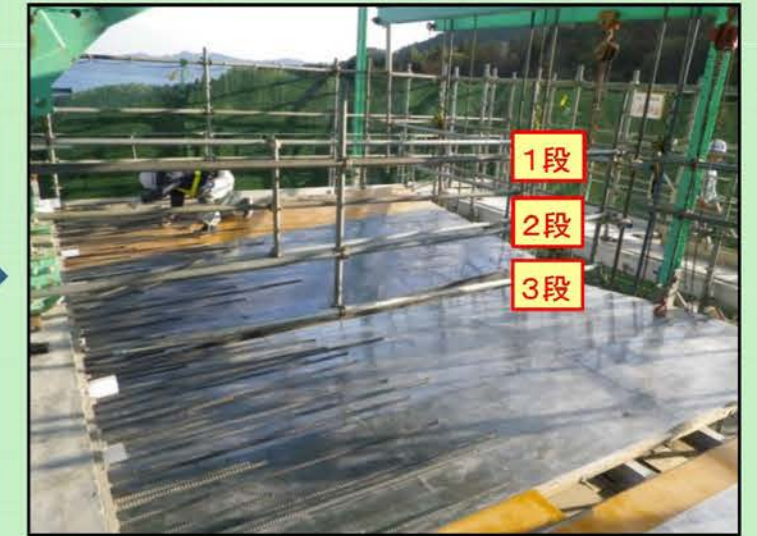
②作業車移動完了
移動後のウェブは開口部となる



③単管手摺り設置
移動後、直ちに単管手摺りを設置する



④手摺り設置完了
手摺りは型枠との隙間ができないように3段設置する



⑤ゴムマット敷設
型枠上のすべり止め対策としてゴムマットを敷設する

