

【作業手順】 梁架け

①：型枠上への昇降

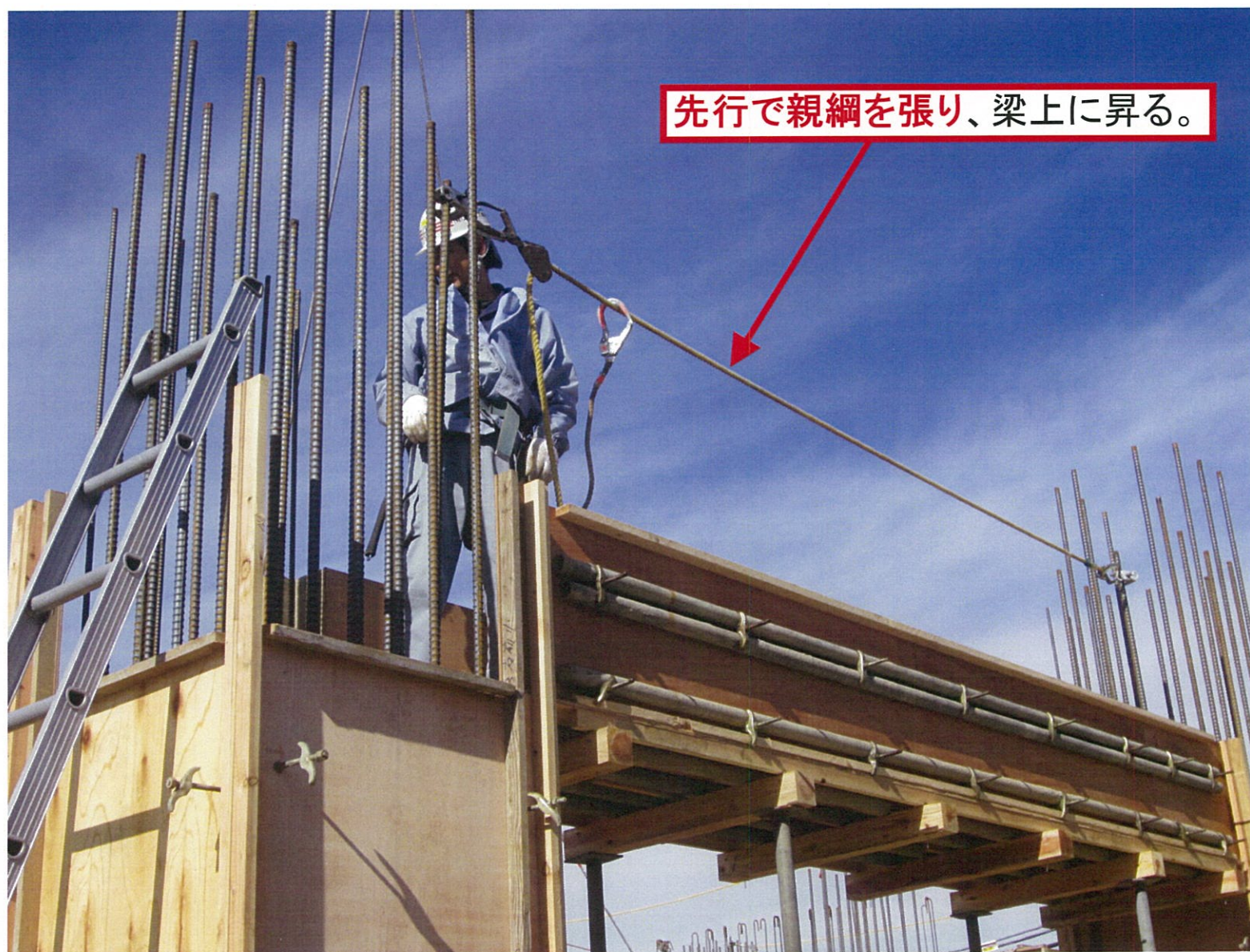


②：鉄筋フック取付

※基本は圧接時に取付



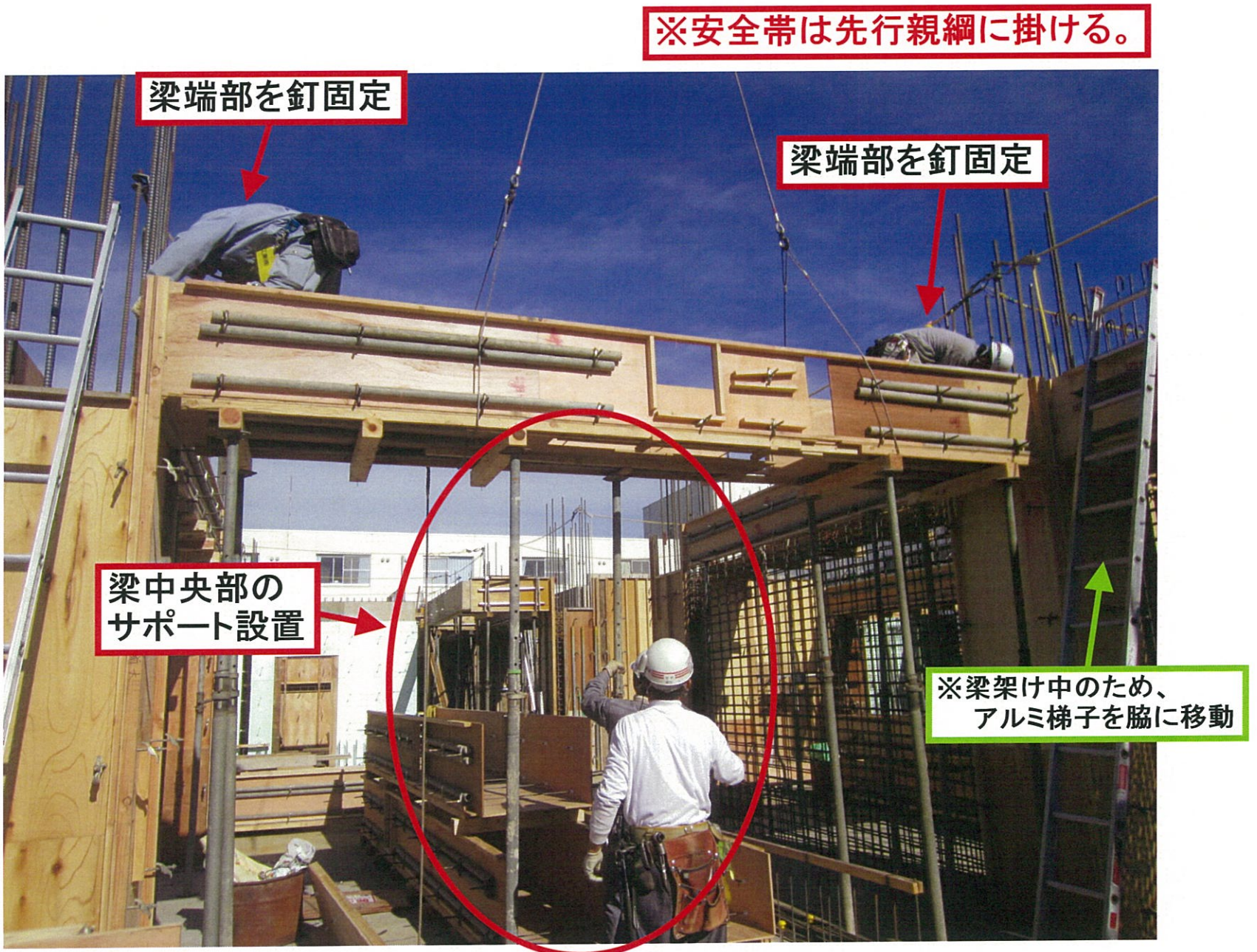
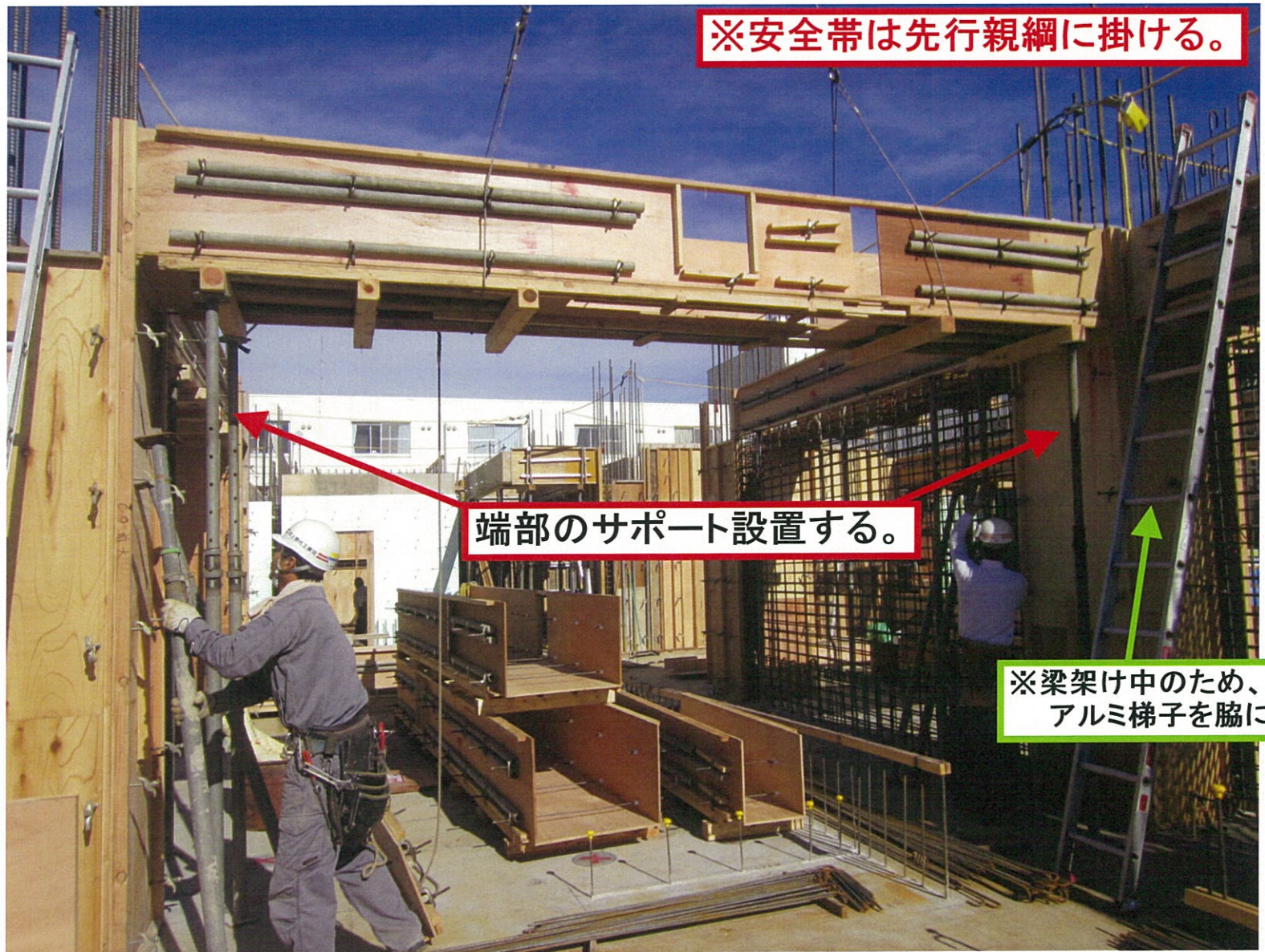
③ : 先行親綱設置



④ : 梁架け (揚重)



⑤ : 梁架け (サポ設置 + 端部固定)



⑥ : 親網設置

※安全帯は先行親網に掛ける。



⑦ : 梁架け完了

